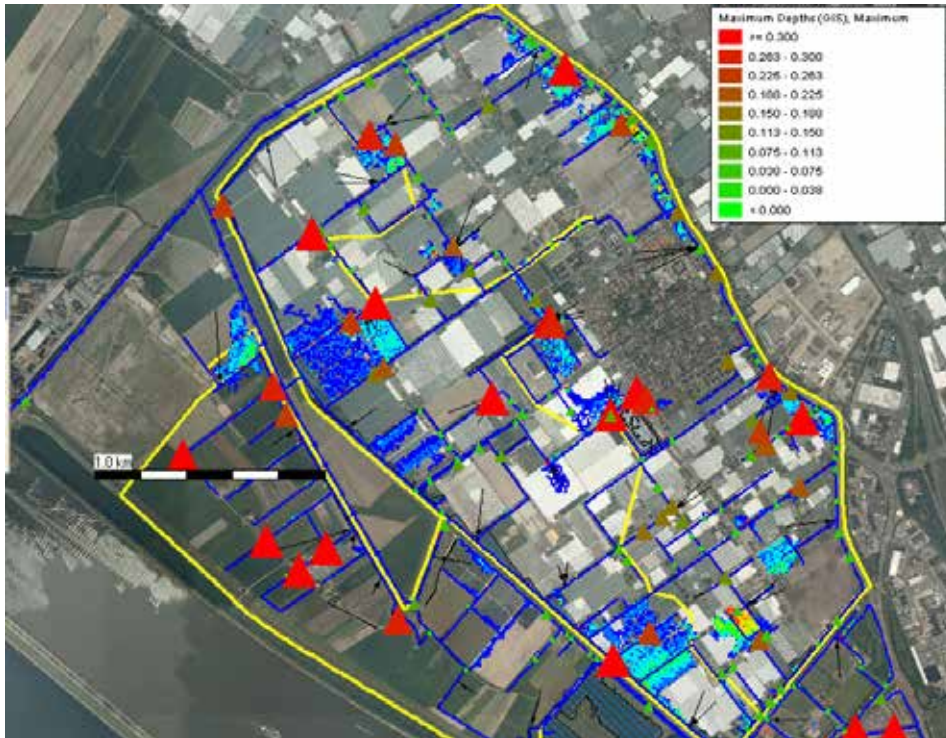


# Oranjepolder Westland

## KLIMAAT

initiatiefnemer: Hoogheemraadschap van Delfland en Gemeente Westland  
opsteller: Oranjewoud en DLG  
status: Verkenning, april 2010  
kader: Water + Ruimte atelier  
locatie: Westland, Zuid-Holland  
contact: Pieter Boone (DLG)



Water- en schademodel bij een zware bui (T50)

### Context

De doelstelling van de proeftuin Oranjepolder is het oplossen van de wateropgave in combinatie met herstructurering van de glastuinbouw en andere ruimtelijke ontwikkelingen in de polder en mogelijk ook in combinatie met ontwikkelingen in de naastgelegen Oranjebuitenpolder.



### Projecttypering



Aan de hand van het water- en schademodel dat door Delfland wordt gebruikt om de waterproblematiek inzichtelijk te maken, wordt nagedacht over teeltvormen, rolverdeling en verantwoordelijkheden en soorten schade. Oplossingen worden gezocht in het vasthouden en afvoeren & bergen van water en in het beperken van de gevolgen.

### Proces en organisatie

Gemeente, waterschap en ondernemers (tuinders) hebben in 2 ateliersessies concrete afspraken gemaakt over ingrepen in de waterhuishouding van de betreffende polder. Het gemeentebestuur heeft de resultaten van beide sessies opgenomen in het gemeentelijk beleid en geïmplementeerd.

### Toetsing



circulatiemodel



cascademodel



schakelmodel



**TREFWOORDEN:** KLIMAATBESTENDIGHEID, WATERBERGING, POLDERLANDSCHAP, GLASTUINBOUW, ORANJEPOLDER, ACTIEPROGRAMMA RUIMTE EN CULTUUR, HOOGHEEMRAADSCHAP VAN DELFLAND, GEMEENTE WESTLAND, ORANJEWOUD, DLG, VERKENNING