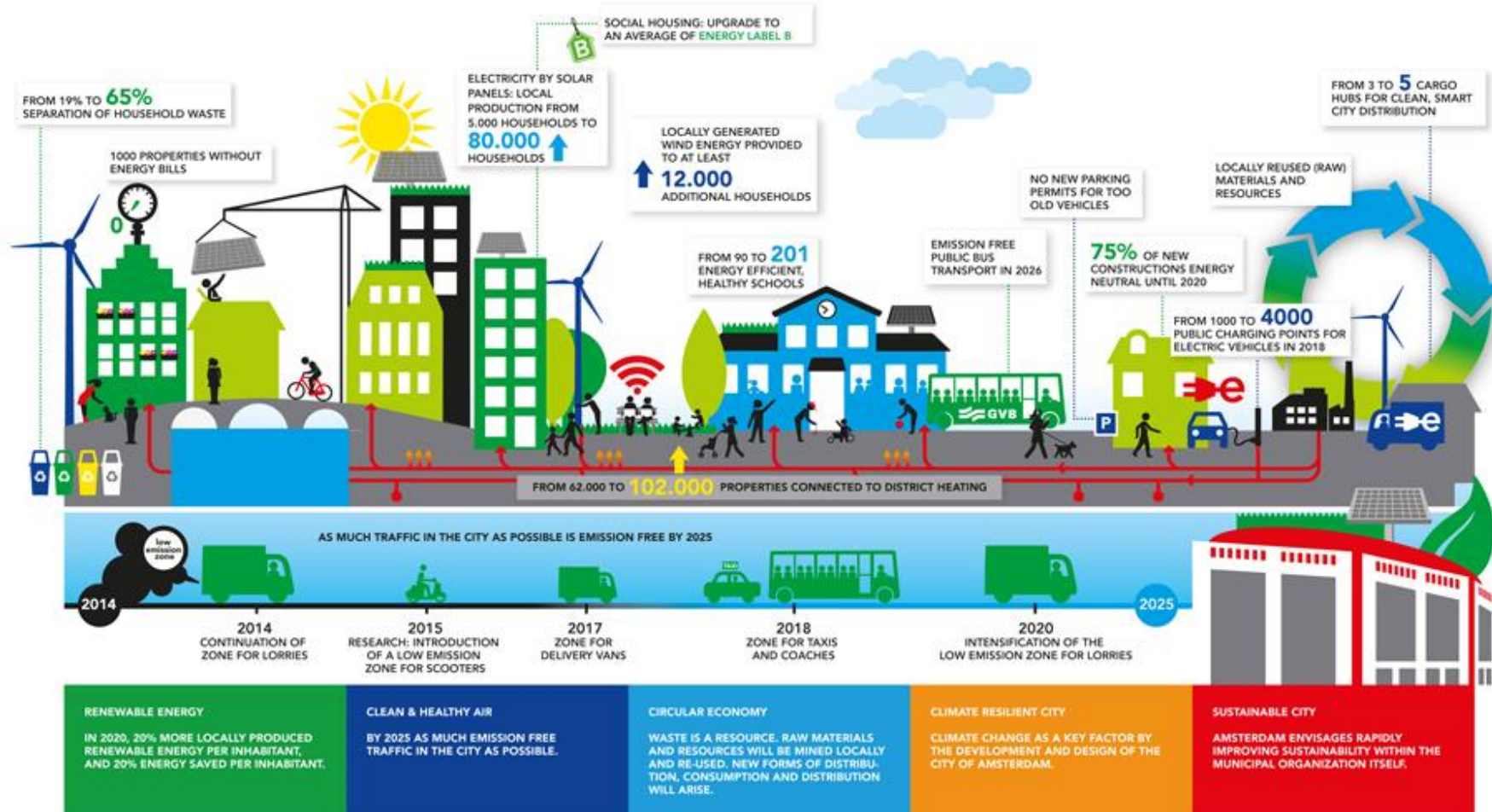
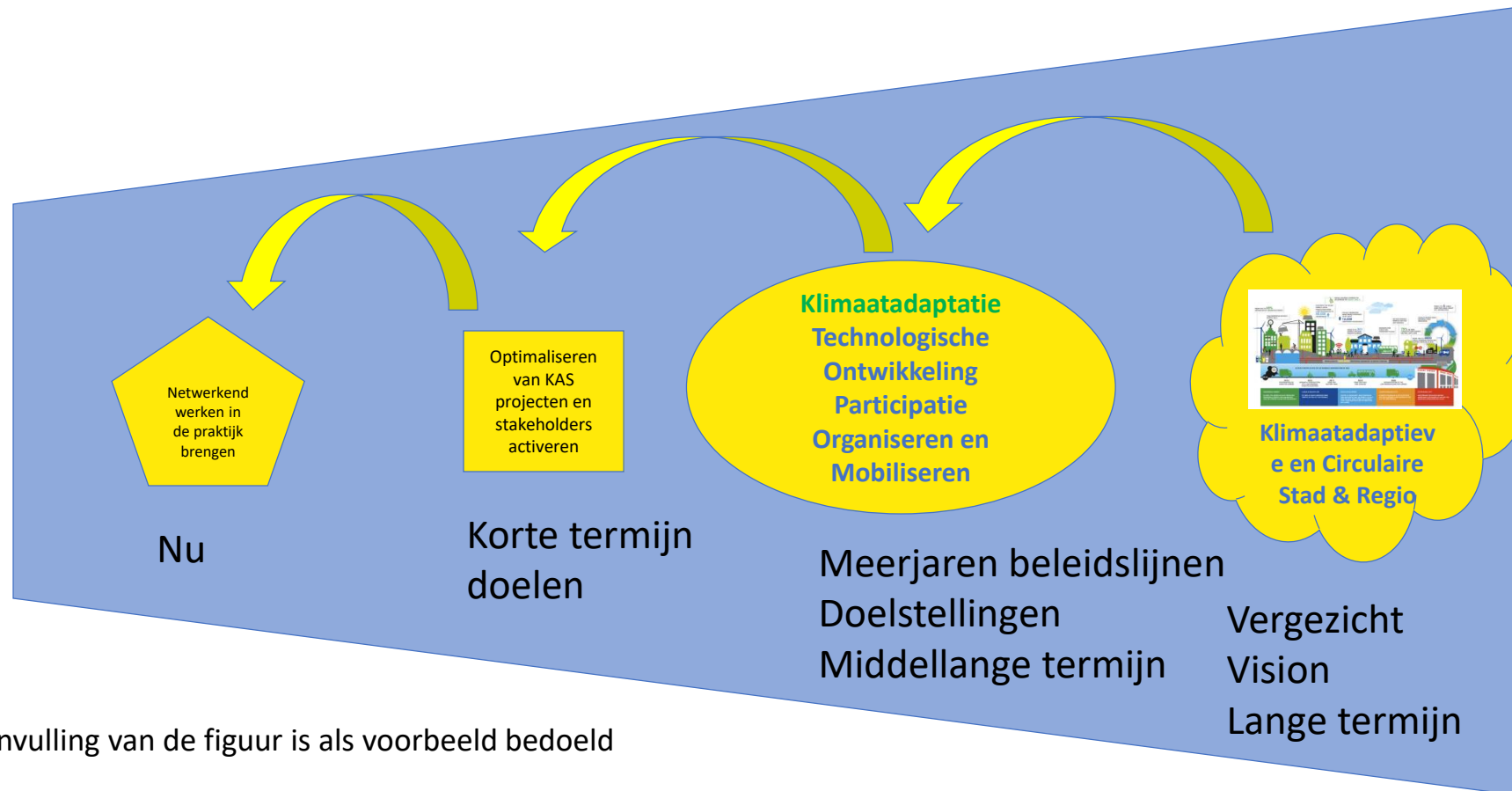


*golfsgewijs stad en regio profileren als
het duurzame levende lab voor
klimaatadaptatie en circulaire economie*



Klimaatadaptatie en Circulaire Stad & Regio: strategische stip aan de horizon

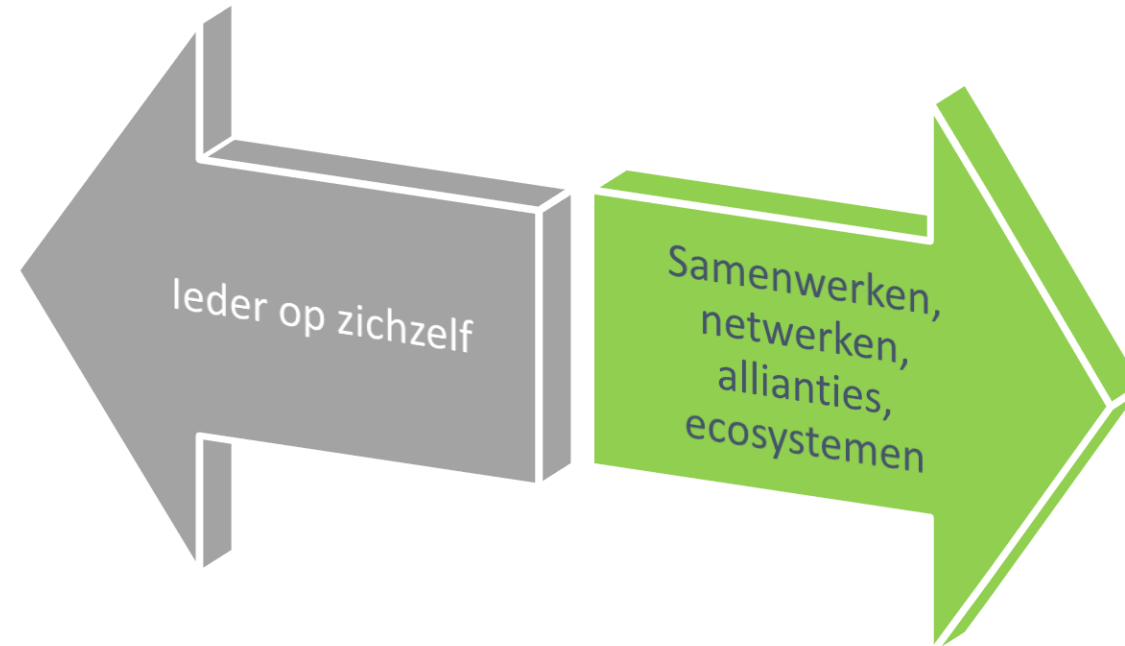


Klimaatadaptatie: in het NIEUWS

deltaprogramma ruimtelijke adaptatie door de deltacommissaris.

<https://nos.nl/artikel/2193817-nattevoetenkaart-bereidt-zwolle-voor-op-hoog-water.html>

Over samenwerken, netwerken en ecosystemen



Hengelo (augustus 2017)



LivingLab Inversio Twea en Zwolle & Regio, 20 september 2017

Annemieke Roobeek,

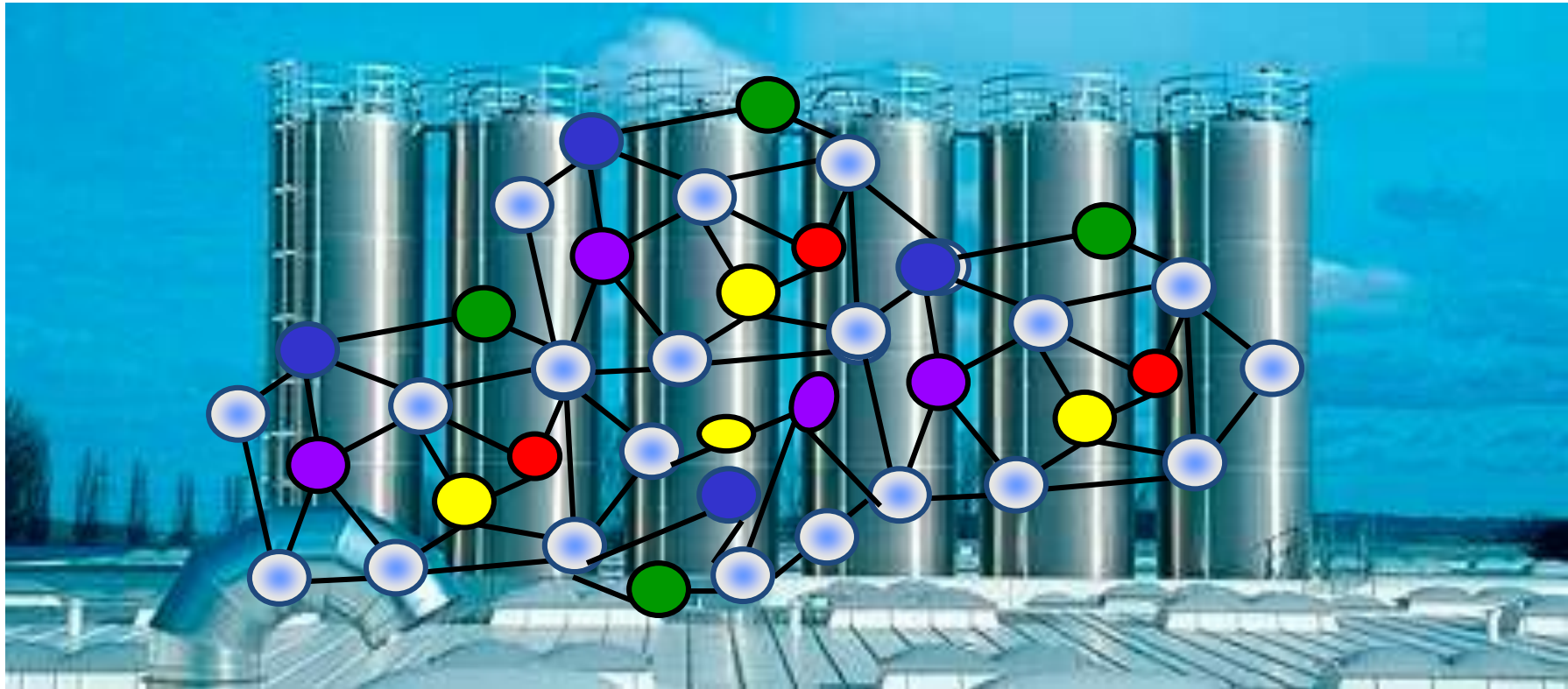
Houston (augustus 2017)



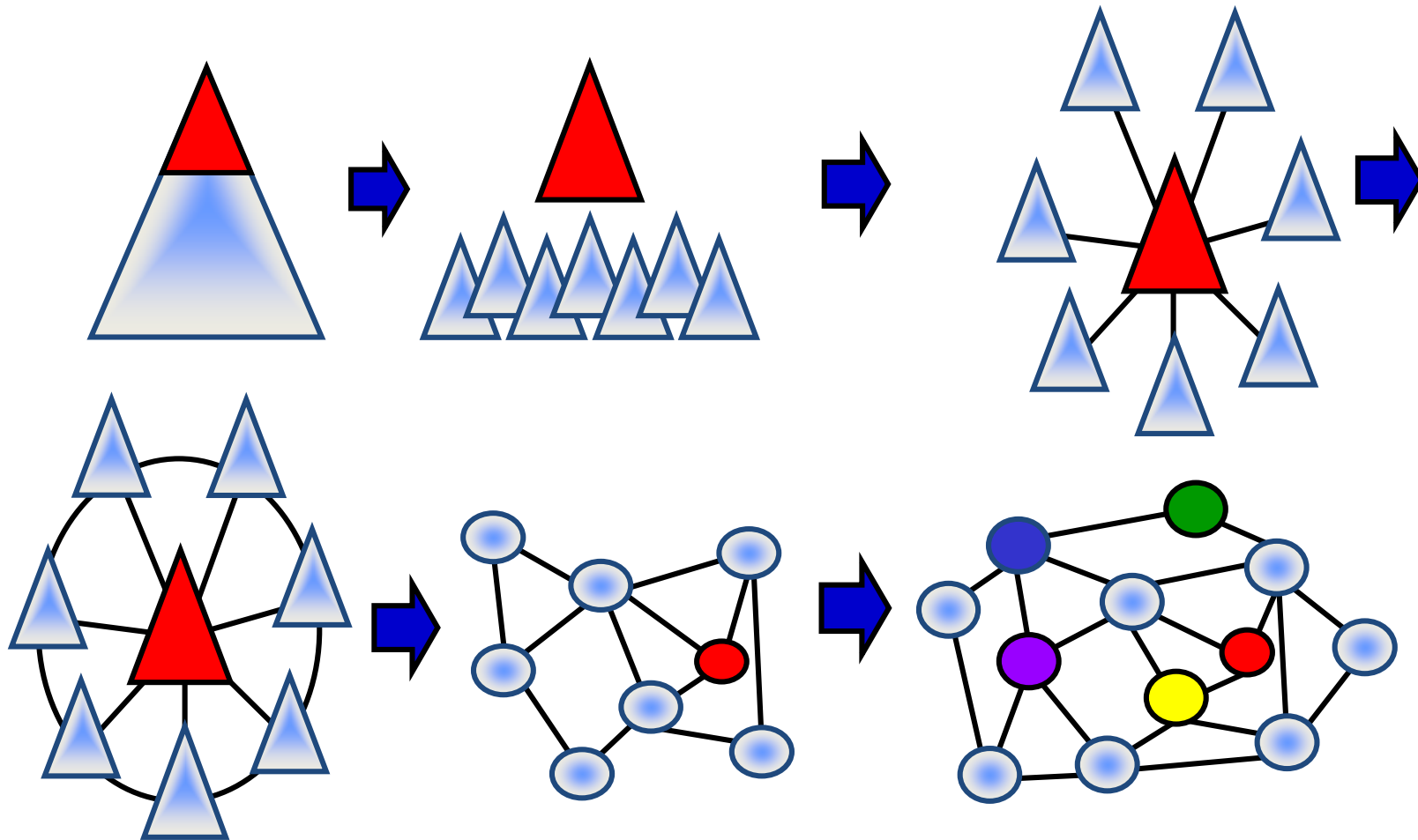
Feit: er zijn silo's



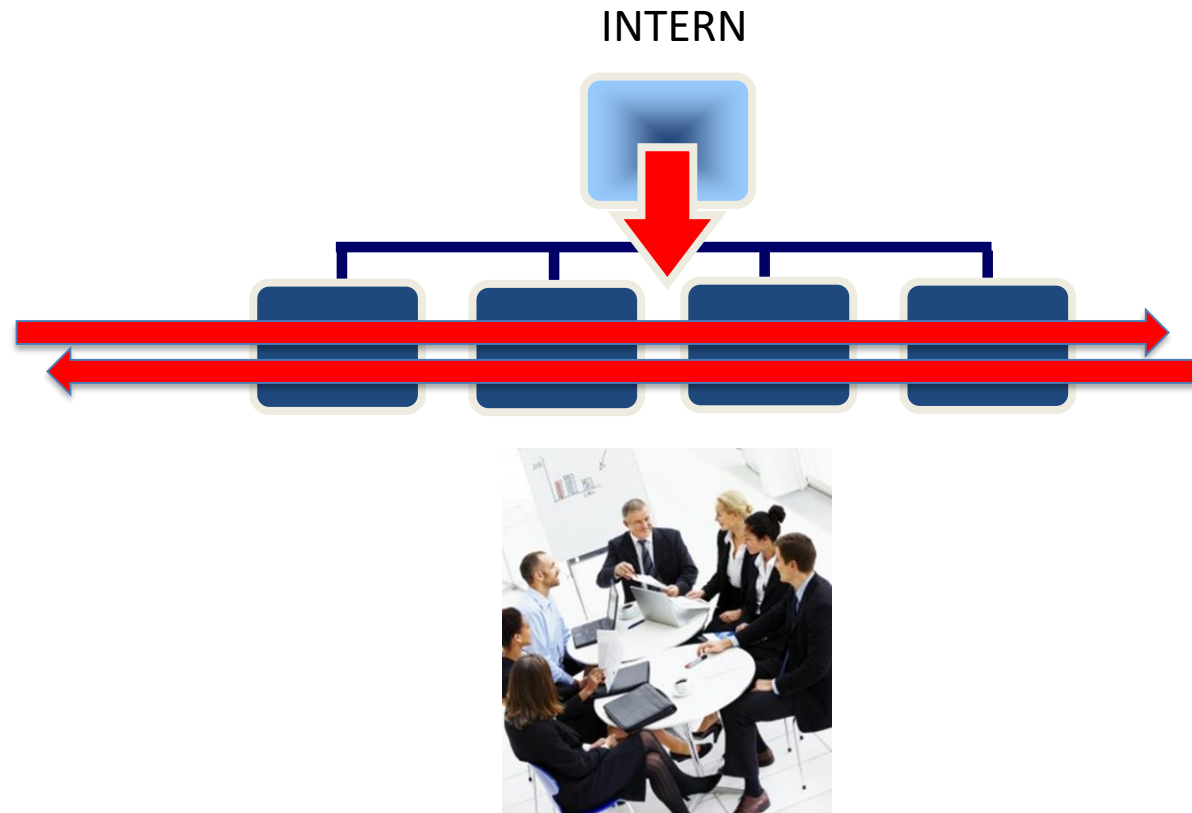
Nodig: door netwerkend werken voorbij het silo-denken



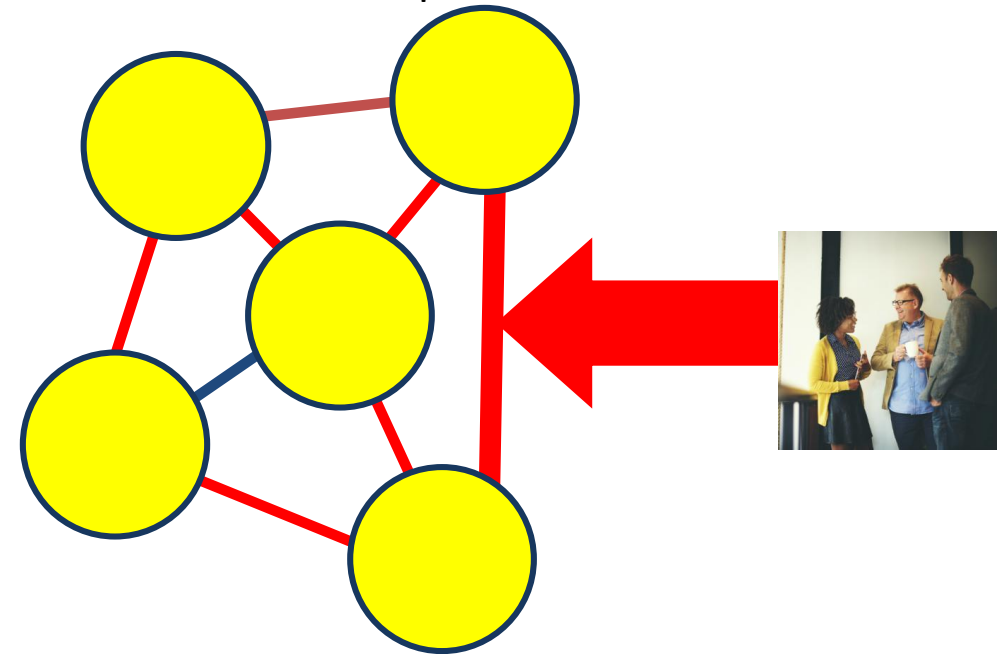
Transformatie van hiërarchische organisaties naar netwerkend samenwerken



Klimaatadaptatie is een cross-sectoraal vraagstuk en vereist sturen op de verbindinglijnen

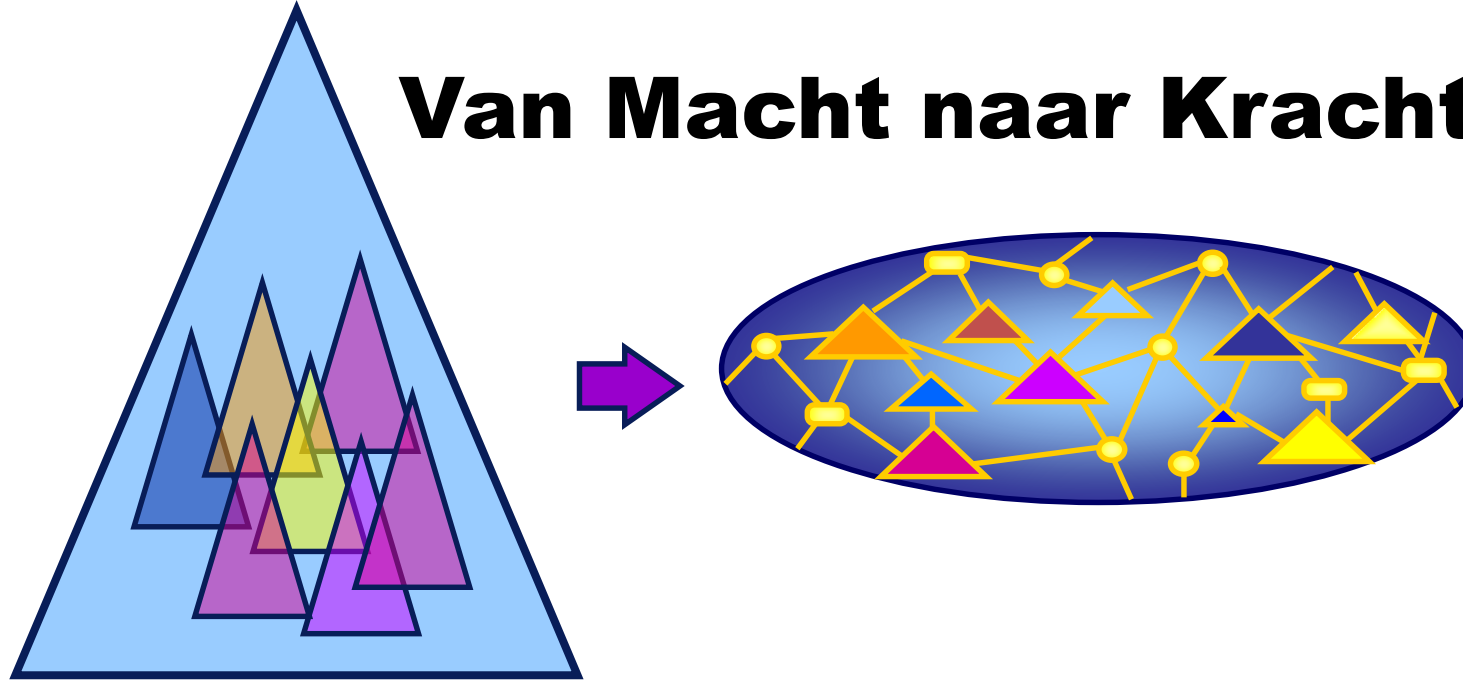


Extern netwerkrelaties productief maken



Meerwaarde netwerkend werken

Van Macht naar Kracht

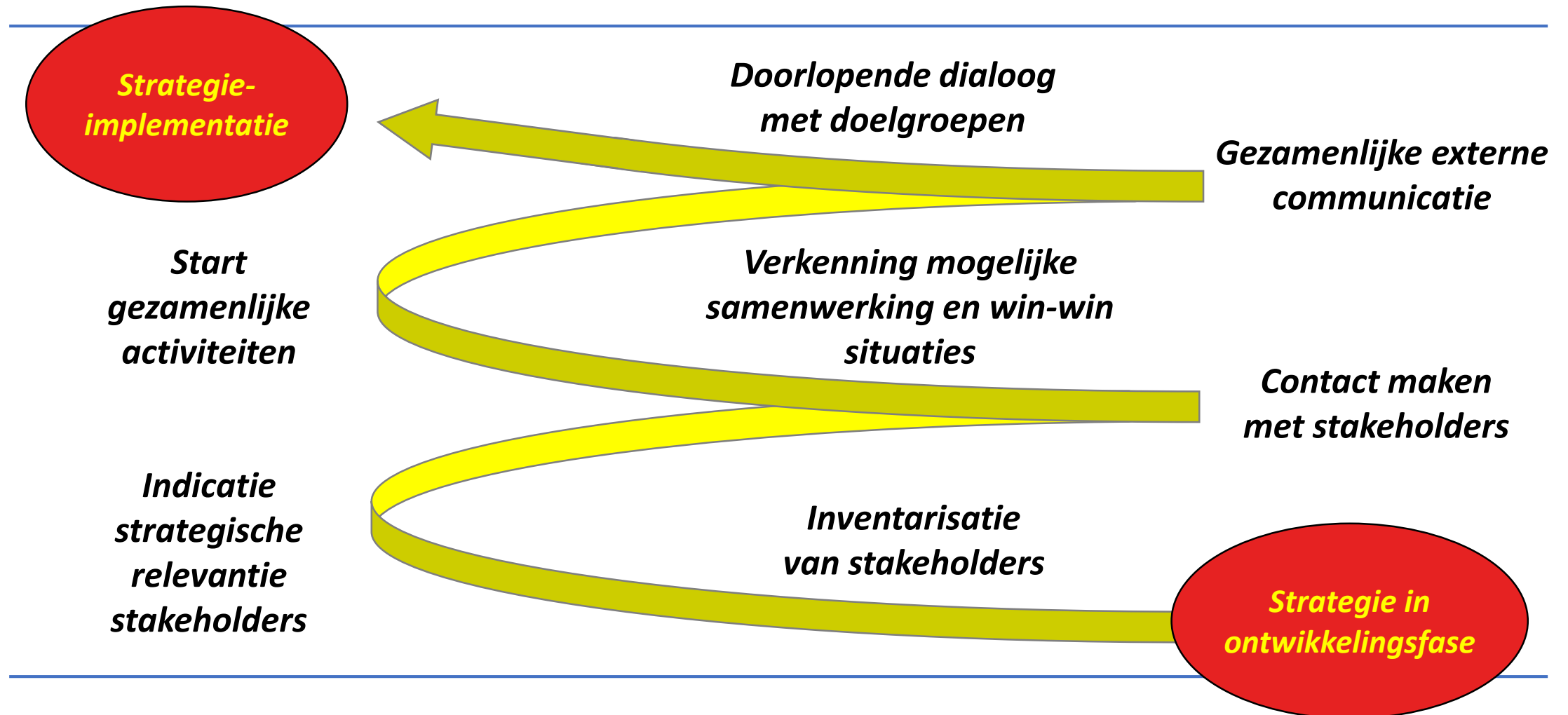


- Transparant samenwerken in flexibele netwerken
- Optimaal gebruik van competenties in het netwerk
- Meer mogelijkheden om leiderschap en ondernemerschap te tonen
- Meer in touch met de buitenwereld

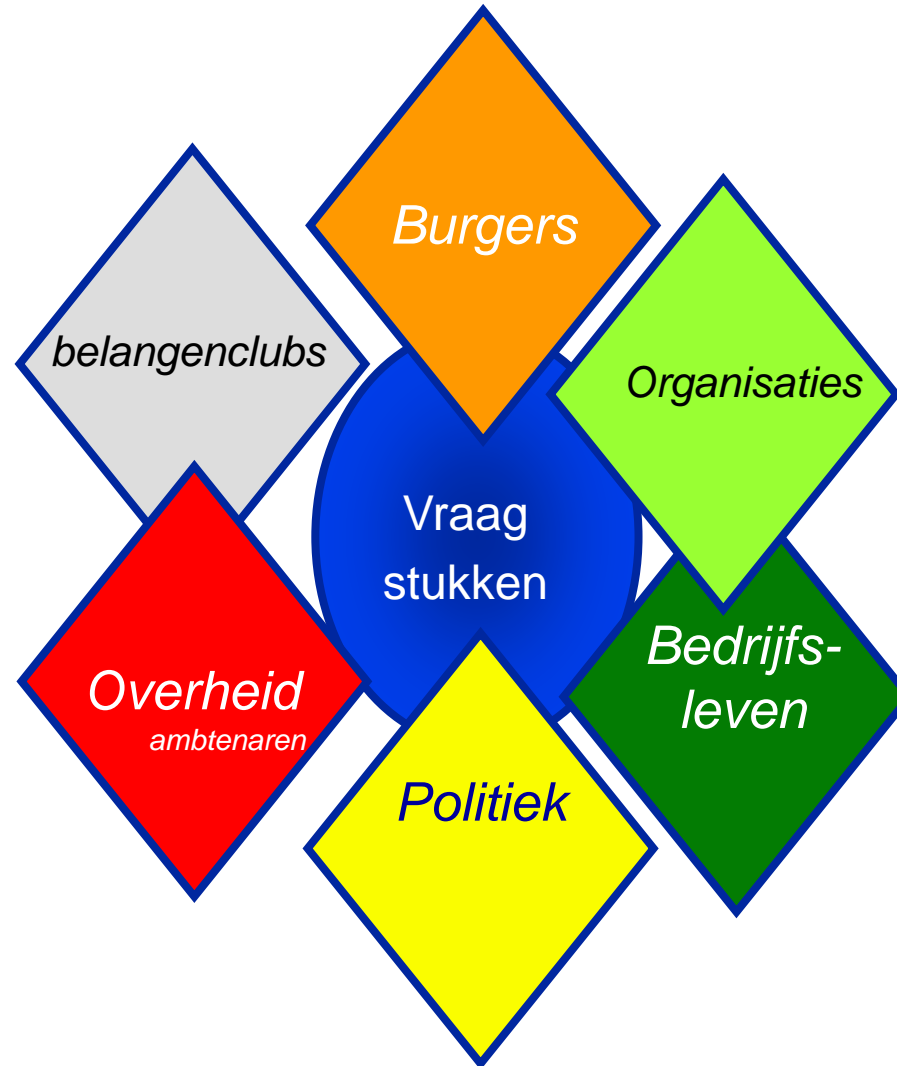
Netwerken extern: kansen en risico's

- Wat zijn de voorwaarden om een externe relatie te behouden voor langere tijd?
- Waaraan zijn veel projecten met externen (voortijdig) beëindigd of mislukt? Wat kunnen we daarvan leren en het nu beter doen?

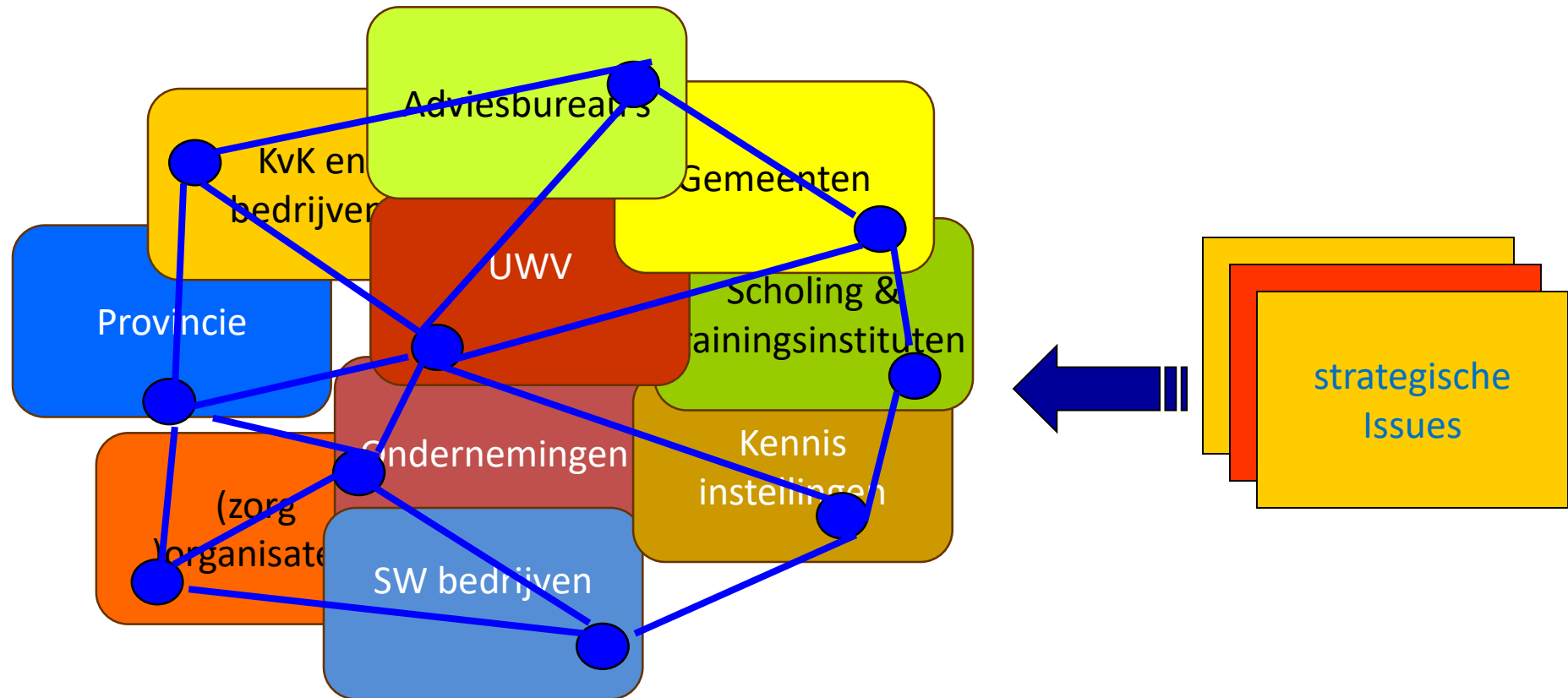
Stakeholder Management



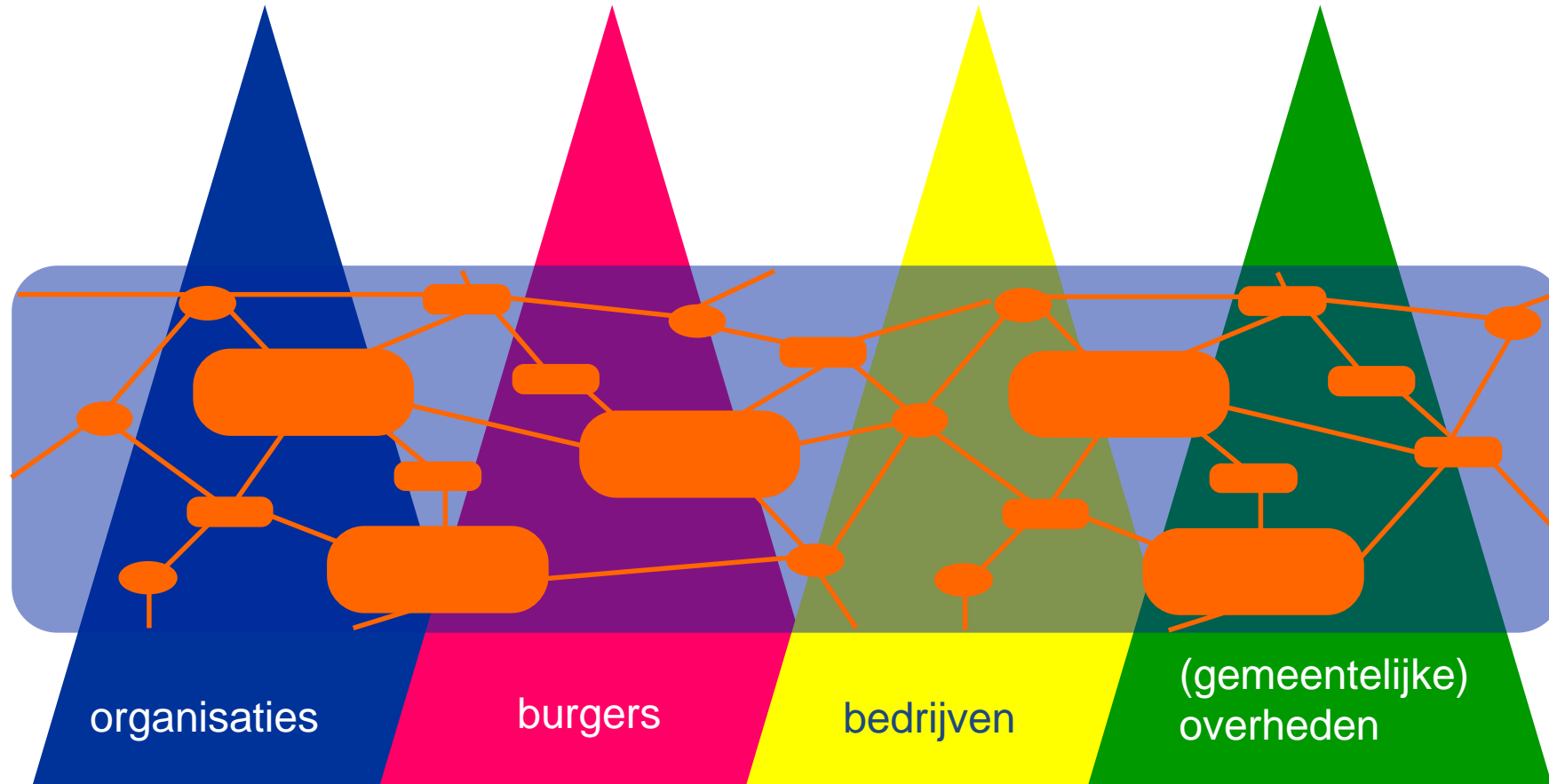
stakeholders betrekken bij vraagstukken



In het strategieproces stakeholders verbinden door netwerkvorming



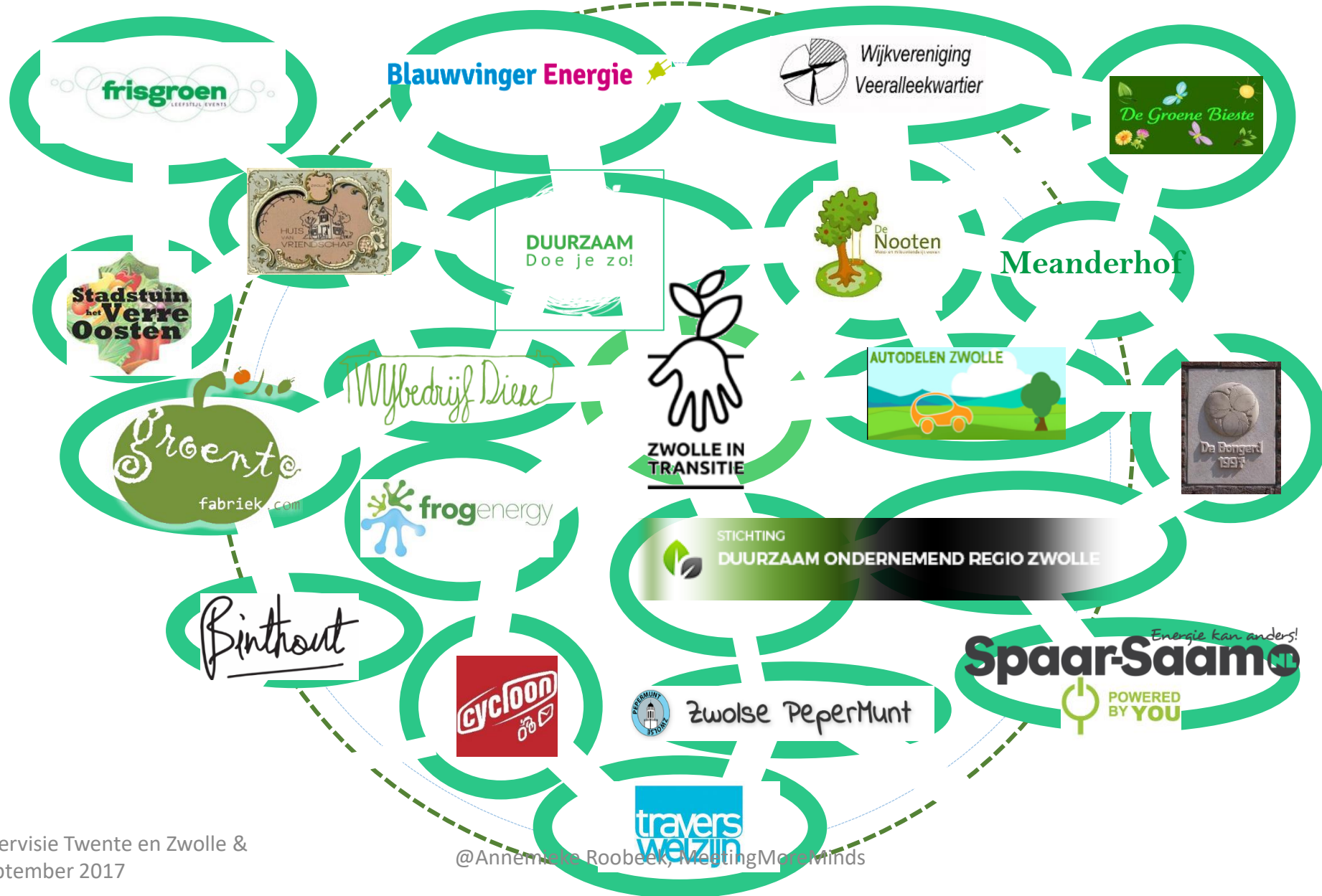
Interorganisatorisch netwerken



Wanneer gaat Klimaatadaptatie leven bij burgers en bedrijven?

- Het onderwerp moet dichtbij gebracht worden (het kan ook jou overkomen in jouw straat, op jouw bedrijventerrein)
- Onbereikbaarheid van b.v. ziekenhuis of economische kosten laten zien door gebeurtenis van plotselinge stortbui (Hengelo, Zwolle)
- Urgentie voor buitenwereld moet duidelijk worden
- Focus aanbrengen aan waar nu al wel aan gewerkt wordt en wat er bereikt is
- Aangeven waar de prioriteiten voor de komende jaren liggen en waarom en wiens belang daarmee op de lange termijn gediend is
- Behalve water ook aandacht voor de hitte als gevolg van klimaatverandering: hitte heeft grote gevolgen voor gezondheid. Met simpele vergroening kan al voor verkoeling gezorgd worden.
- Voorbeelden, voorbeelden, voorbeelden

ZWOLLE



Horizontaal leiderschap



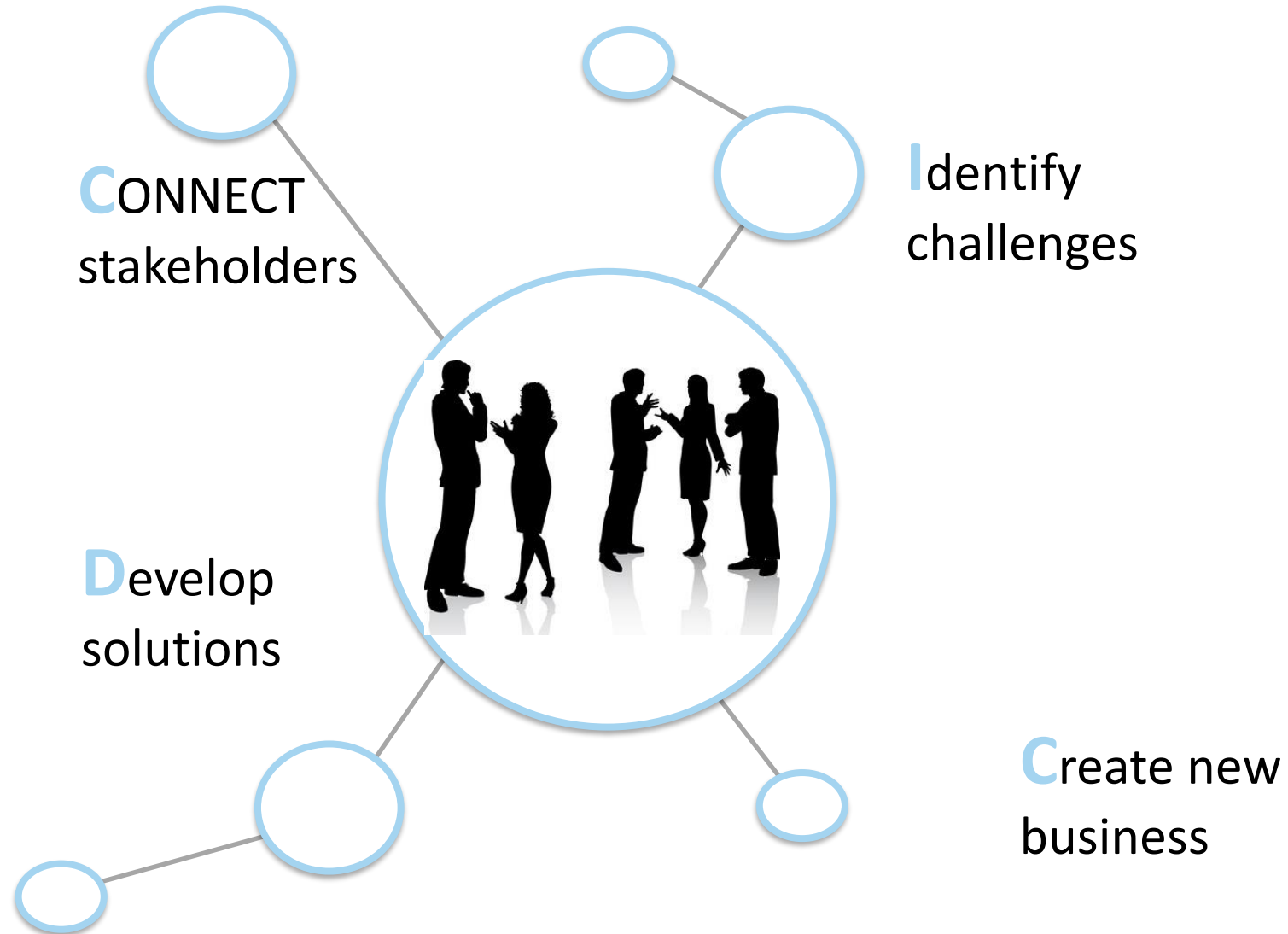
EGO's zijn uit



Samenwerken is in



Nodig: Webbers

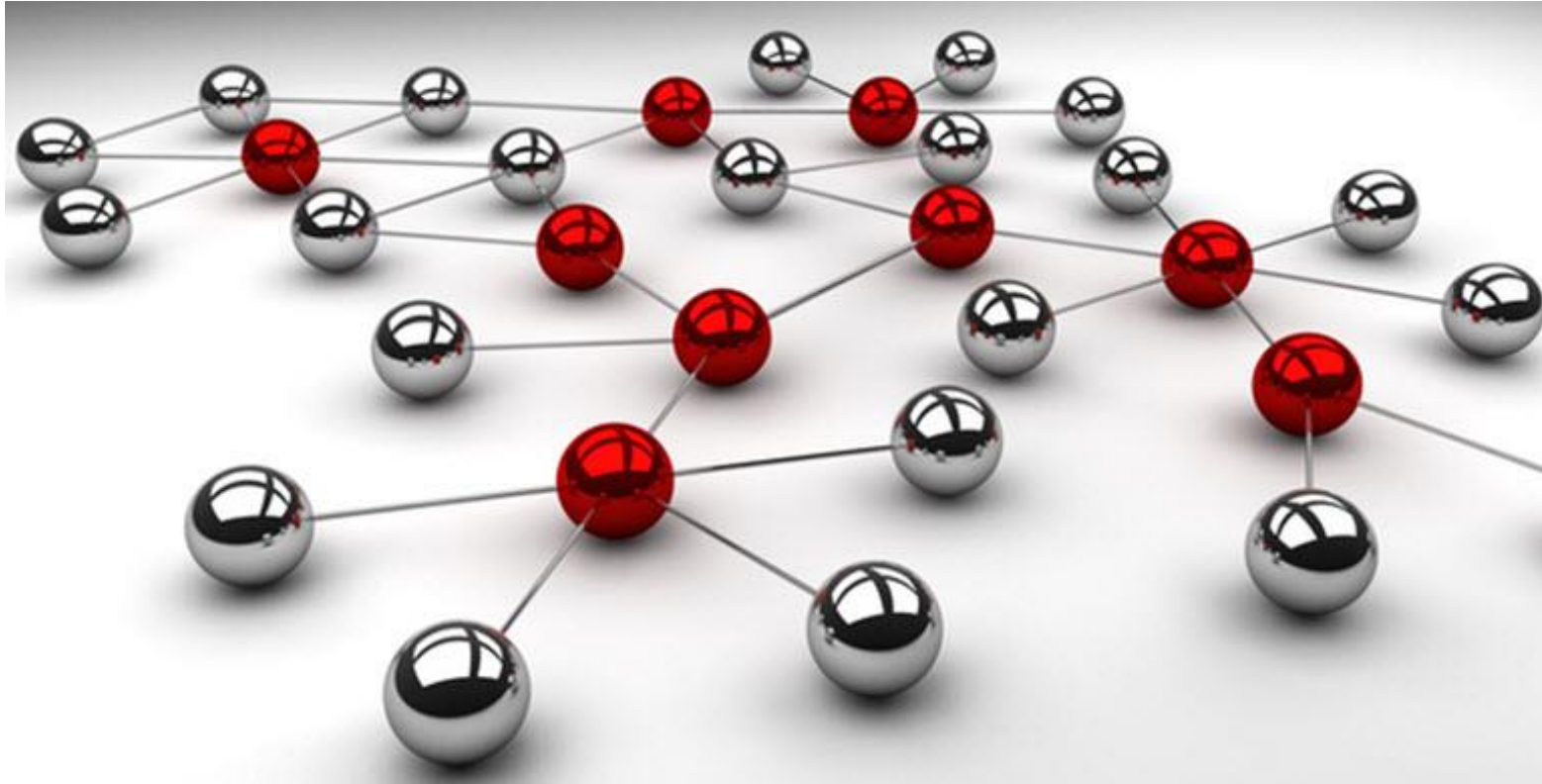


Webbers, de ultieme netwerkleiders

- Webbers kennen de strategie by heart
- Webbers kennen de organisatie en de omgeving
- Webbers integreren en brengen vraagstukken samen
- Webbers zijn de verbinders op inhoud, op proces en op human capital
- Webbers hebben mandaat en een directe verbinding met de top van de organisatie
- Webbers zijn de movers & shakers van de organisatie en zorgen dat veranderingen gerealiseerd worden



Webbers: de ultieme connectors



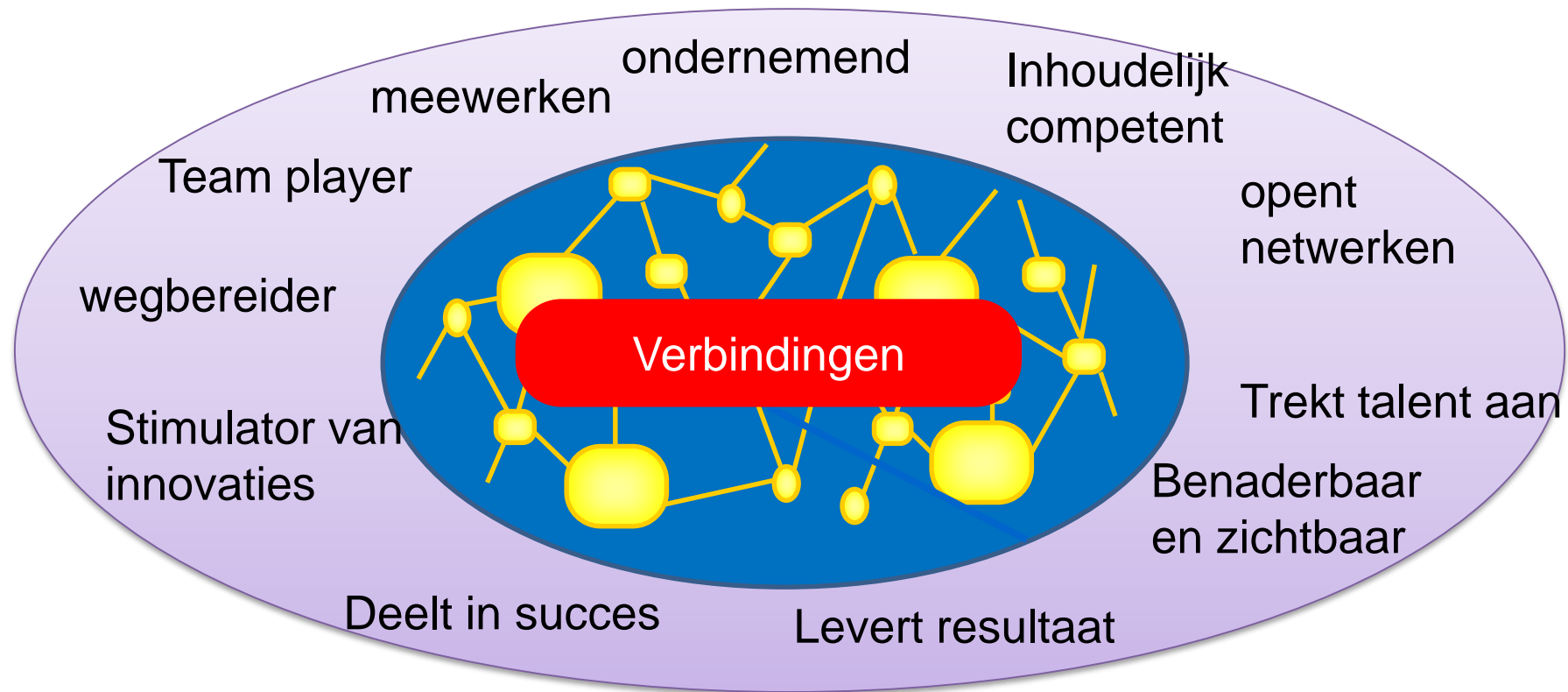
Webbers netwerken rondom vraagstukken

- Webbers zijn cruciaal zijn in het (bege)leiden van complexe projecten rond urgente vraagstukken
- Webbers denken en handelen vanuit een interdisciplinair perspectief
- Webbers verzamelen een diverse groep kennisdragers en uitvoerders om zich
- Webbers zorgen voor effectief gebruik van de aanwezige kennis, competenties en middelen.
- Webbers zijn beslisvaardig en hebben MANDAAT

Webbers zijn de gidsen in een netwerkende organisatie

- Een webber organiseert, faciliteert en begeleidt een netwerk met uiteenlopende partijen rondom een concreet vraagstuk
- Een webber kan meerdere (deel)projecten overzien en daaraan meewerken
- Een webber is een connector die contacten levert, verbindingen maakt
- Een webber zorgt dat er productief gewerkt wordt met netwerkpartijen.
- **Een webber heeft mandaat, intervenueert, initieert en informeert.**

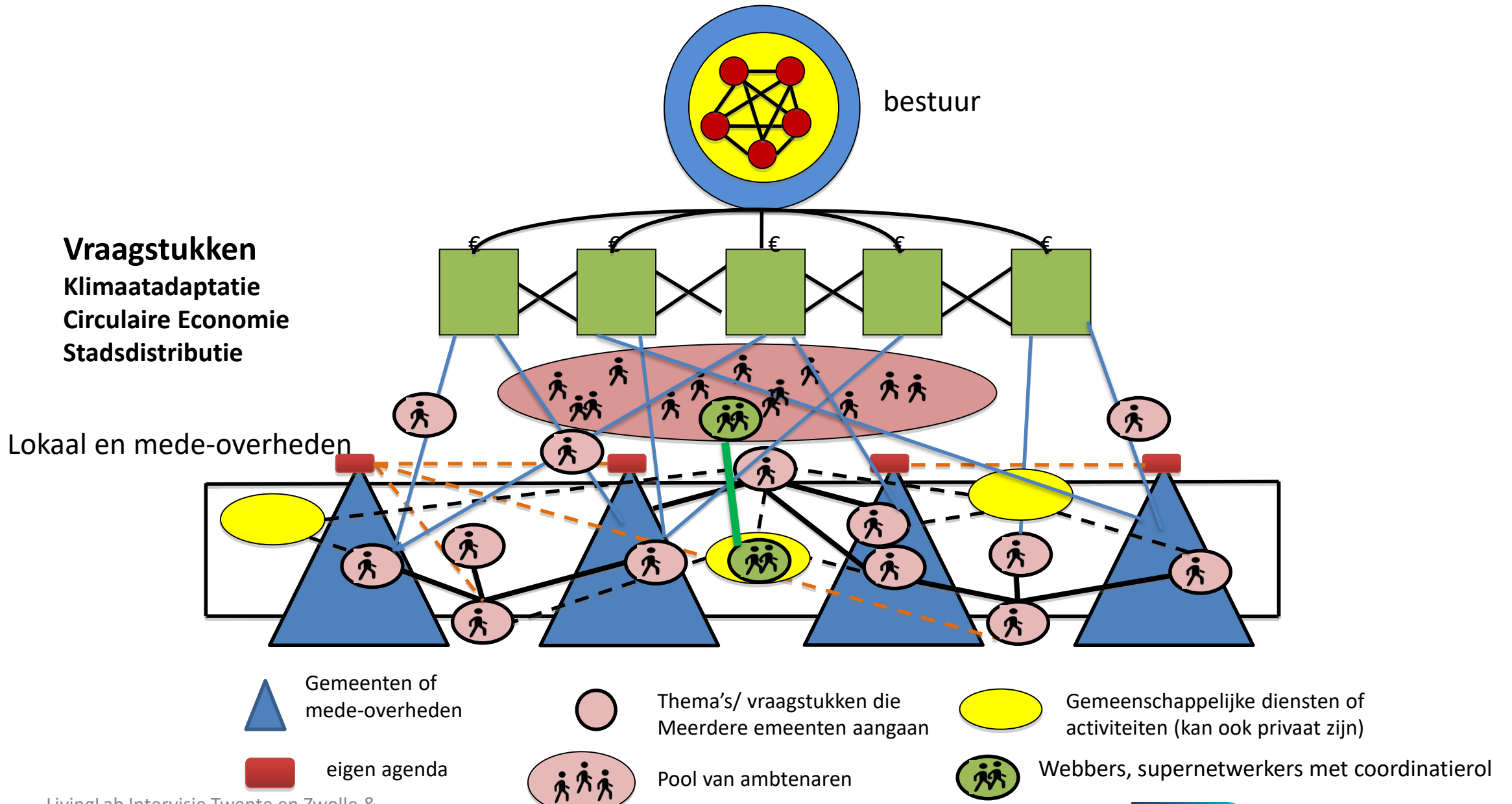
WEBBERS als de natuurlijke leiders met Netwerk DNA



Webbers organiseren Collectieve Intelligentie



Natuurlijke netwerkvorming via inhoudelijke samenwerking



Klimaatadaptatie: Wat hebben we geleerd?

Wat is er tot nu toe gedaan?

Welke partijen zijn in het proces betrokken?

Wat is daarmee gedaan?

Wat zijn de uitkomsten?

Zijn er samenwerkende netwerken ontstaan?

Wat is het potentieel voor verdere uitbouw?

Welke partijen zijn gemist?

Wat kan gedaan worden om die erbij te betrekken?

Wat kan de toegevoegde waarde zijn?

Sheets intervisie Twente september 2017

Interne en externe stakeholderanalyses



Voorwaarden:

- Financiële zaken
- Subsidies
- Relatie met waterschap
- Geld voor rioleringsplan



Inzet extra financiële kennis

Strategisch begin:

Vanuit middelste waterproject verder werken aan het rijgen van de waterprojecten



Water-berging project



Meer dan een beek:

- Waterproblematiek
- Leefbaarheid
- Ruimtelijke ordening
- Ecologie
- Groen in de stad



Stuurkracht beleid:

- Afdwingen afkoppeling riool
- Waterberging
- Bestemmingsplanen
- Projectontwikkelaars
- Woningcorporaties



Van ambtenaar naar waterambassadeur

Verbreiding dient een **doel:**

- Ruimtelijke ordening
- Leefbaarheid
- Verkeersveiligheid

Gemeente
bestuur
akkoord

Burgers betrekken

- Nieuwsbrief
- Historie
- Simpel en beeldend verhaal



Huidig ecosysteem met diverse stakeholders

- Bewoners
- Ingenieurs
- Specialisten



Uitdagingen onderweg:

- Systematische aanpak
- Specialisten werken in silo's en hebben beperkte blik
- Bestuur en Bewoners eerder overtuigd dan de eigen ambtelijke collega's voor de uitvoering



Aanvullende vraagstukken:

- Riolering
- Grondwater
- Waterberging



Initieel vraagstuk:
Bak of beek?

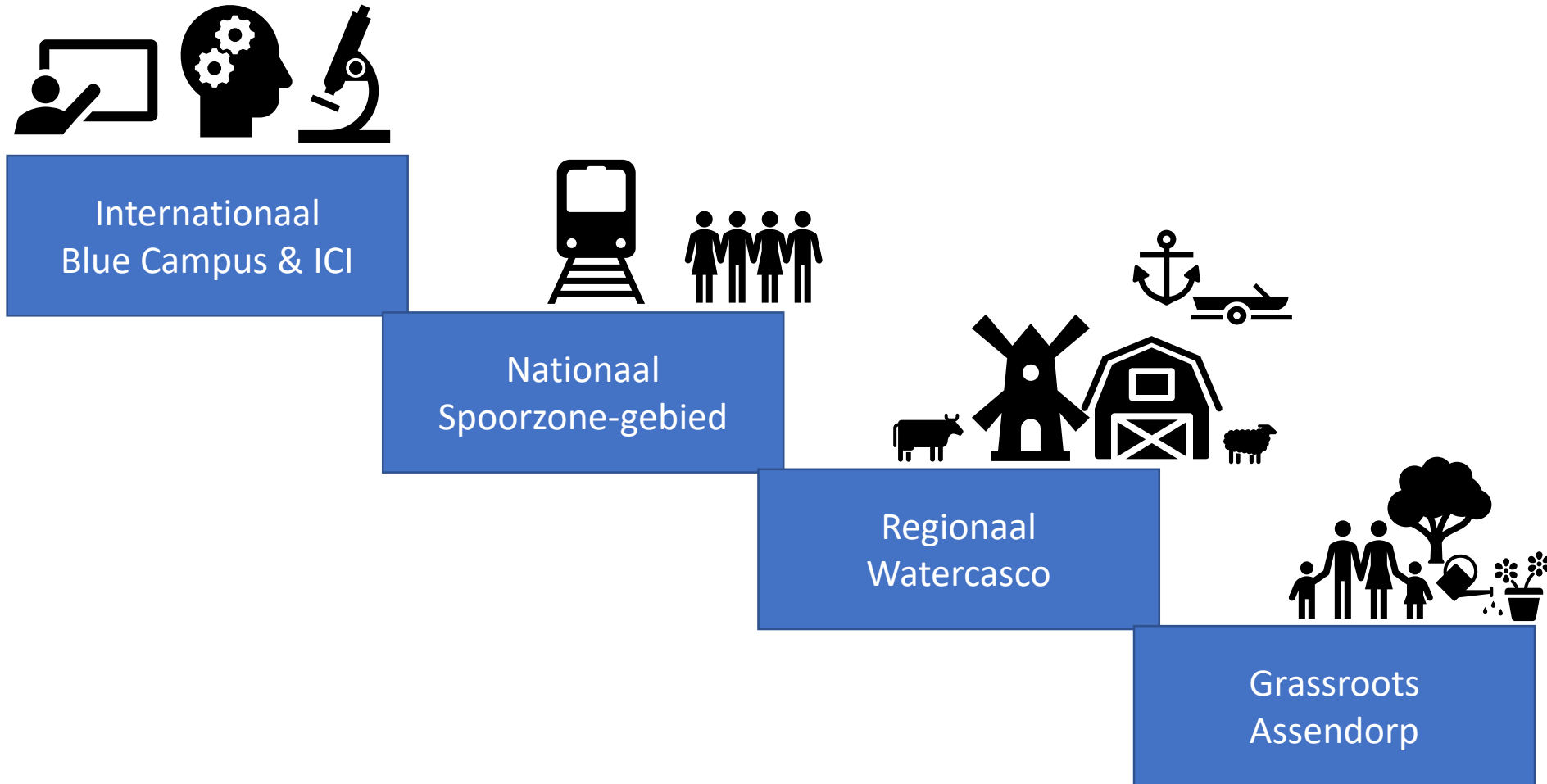
Succesfactoren

- Aantonen **urgentie**
- Stimuleren **interactie**
- Aantonen **relevantie** voor burgers
- Door de ambtelijke silo's heen opereren



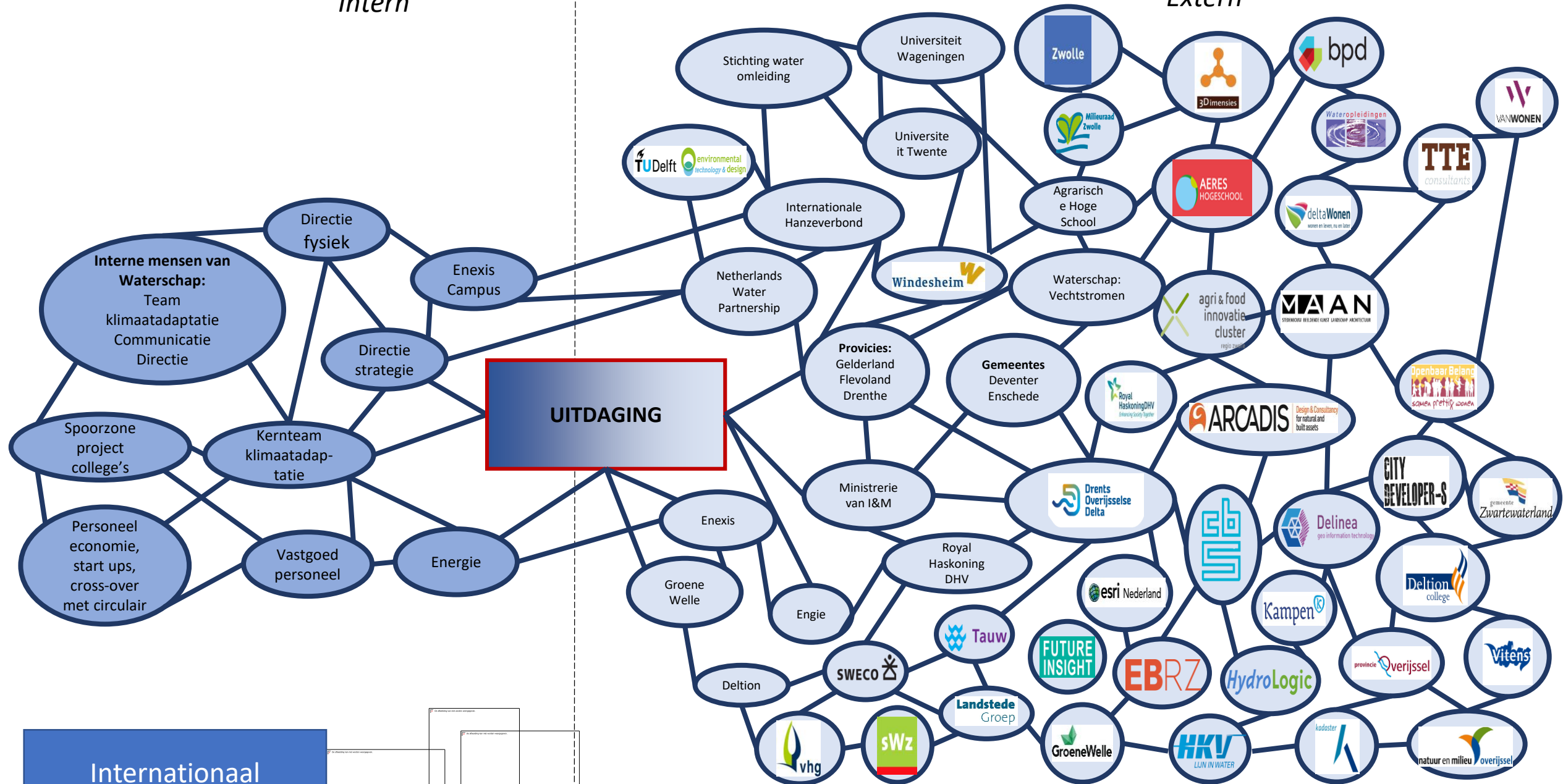
Kernprojecten en Stakeholdervoorbeeld Zwolle

4 levels, 4 Klimaatadaptatie projecten



Intern

Extern



Internationaal Blue Campus & ICI

LivingLab in Overijssel Twente en Zwolle & Regio, 20 september 2017

@Annemieke Roobeek, MeetingMoreMinds

Spoorzone

Grassroots



KLIMAATADAPTATIE
in het kader van:
Zwolle Circulaire stad 2030

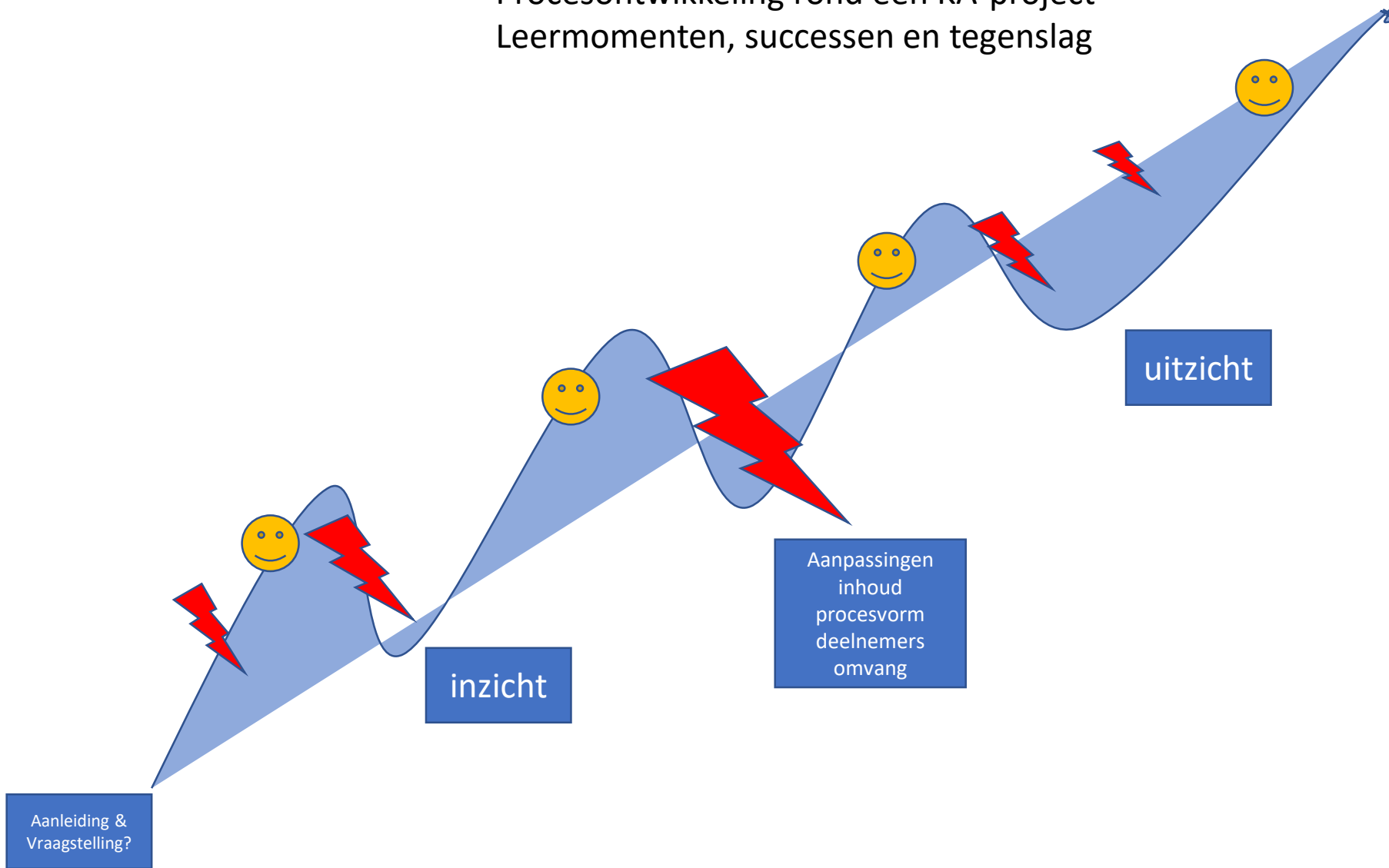
UITDAGING

UITDAGING

UITDAGING

Procesontwikkeling rond een KA-project

Leermomenten, successen en tegenslag



Vragen rond de klimaatadaptatie projecten

Te beantwoorden voor Zwolle & regio en de Twentse regio en steden Hengelo, Almelo en Enschede

Wat is de stand van zaken van de KA-projecten?

Wat is er tot nu toe gedaan? En wat zijn de uitkomsten?

Wie zijn de externe stakeholders?

Wat is daarmee gedaan? En wat zijn de uitkomsten?

Wat kan Zwolle bieden aan de externe stakeholders?

Wie zijn de interne, gemeentelijke stakeholders?

Wat hebben die collega's aan competenties nodig?

Wat kan Zwolle bieden aan de interne stakeholders?

Wat is de publieke opinie m.b.t. de projecten?

Hoe zijn de projecten gecommuniceerd naar de burgers?

Welke (media) kanalen zijn er gebruikt?

Welke documentatie is hierover

Zijn er samenwerkende netwerken ontstaan?

Wat is het potentieel voor verdere uitbouw?

Welke rol kan een Gemeente / Waterschap hierin spelen?

Welke interne en/of externe stakeholders worden gemist?

Wat kan gedaan worden om die erbij te betrekken?

Wat kan de toegevoegde waarde zijn?

Wat is de uitdaging die nu aangegaan moet worden m.b.t. de klimaatadaptatie projecten om drogen voeten te houden?

Wat is er nodig om nieuwe / aankomende projecten meteen als netwerkende projecten te ontwikkelen?

Contact

- Prof. dr. Annemieke Roobeek
& MeetingMoreMinds
- Gebouw PanamaPaar Oost
Panamalaan 8^E
1019 AZ Amsterdam
- T: 020-504 0000
M: 06-54746150
- annemieke.roobeek@meetingmoreminds.com

