



Klimaatadaptatie

Workshop D: *Wat leg je waar vast?*

Met: Teun Terpstra, Hanneke Vreugdenhil en Wouter Egas

Wie is Wie?

Hanneke Vreugdenhil
HKV Lijn in Water

Wouter Egas
Gemeente Almere

Teun Terpstra
HKV Lijn in water
Hogeschool Zeeland

En wie bent u?

Wat gaat u doen?

Laat u inspireren: “Droombeelden Almere 2050”

En nu aan de slag!

Vraag 1: verantwoordelijkheden

Wat regelt u collectief en waar geeft u ruimte aan eigen verantwoordelijkheid / initiatief?

Kaartjes voor in de boom

Vraag 2: onzekerheden

Wanneer is uw omgeving waterrobuust en klimaatadaptief? Hoe gaat u om met onzekerheden tot 2050?

Kaartjes voor in de boom

Vraag 3: detailniveau

Tot welk detailniveau gaan uw Omgevingsvisie en Omgevingsplan in op de klimaatrisico's?

Kaartjes voor in de boom



Droombeelden Almere



BlauwGroen Almere







Oosterwold



Realiseer je droomhuis



En nu aan de slag!



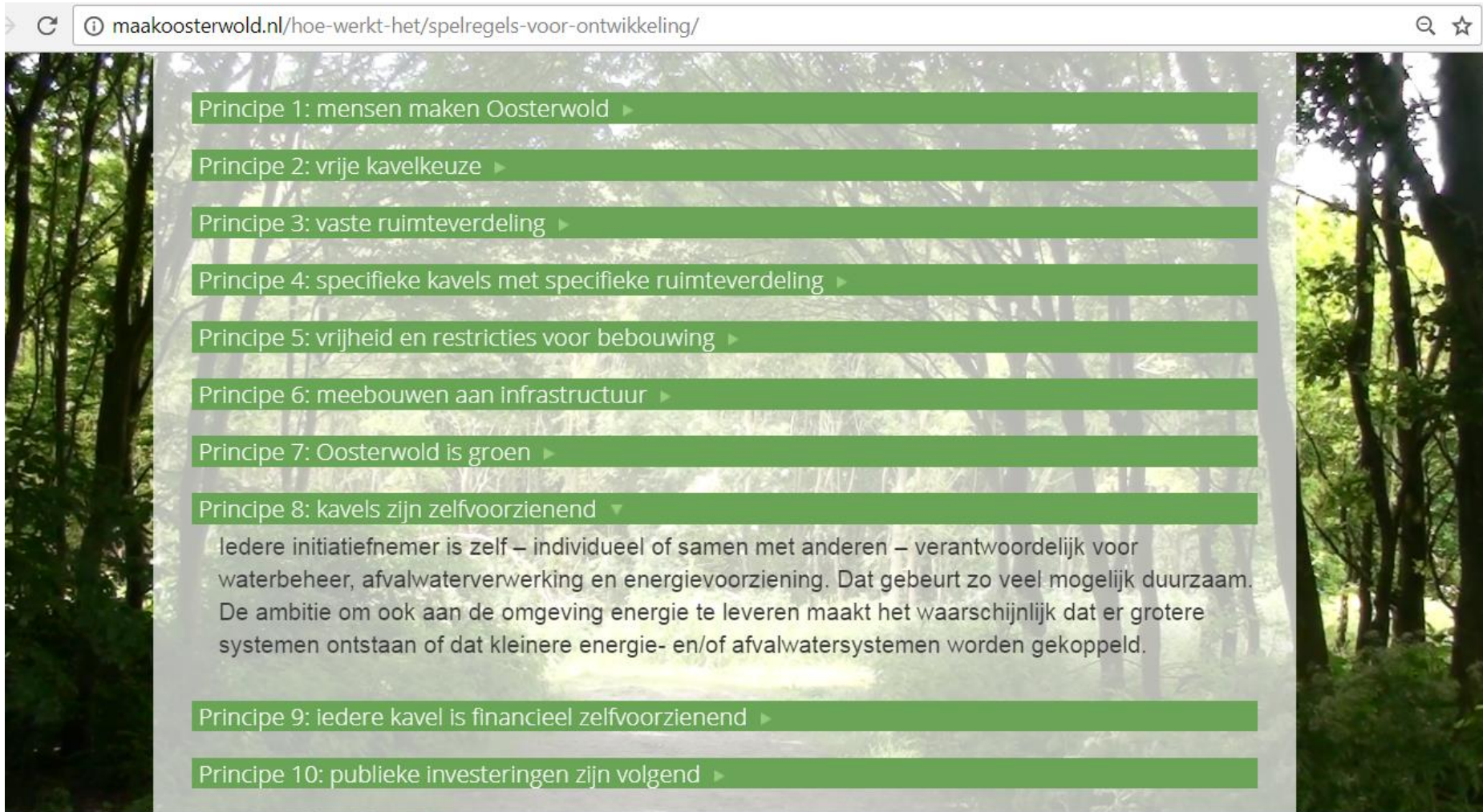
Vraag 1: verantwoordelijkheden

Wat regel je collectief en waar geeft je ruimte aan eigen verantwoordelijkheid?



Vraag 1: verantwoordelijkheden

Wat regel je collectief en waar geeft je ruimte aan eigen verantwoordelijkheid?



The image is a screenshot of a webpage from maakoosterwold.nl/hoe-werkt-het/spelregels-voor-ontwikkeling/. The page features a list of 10 principles, each in a green bar with a right-pointing arrow. The background is a blurred image of a forest. The principles are:

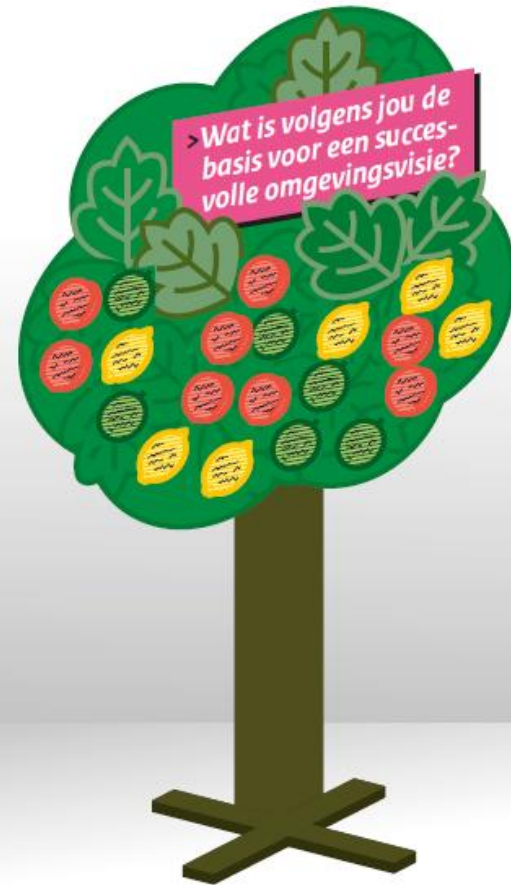
- Principe 1: mensen maken Oosterwold ▶
- Principe 2: vrije kavelkeuze ▶
- Principe 3: vaste ruimteverdeling ▶
- Principe 4: specifieke kavels met specifieke ruimteverdeling ▶
- Principe 5: vrijheid en restricties voor bebouwing ▶
- Principe 6: meebouwen aan infrastructuur ▶
- Principe 7: Oosterwold is groen ▶
- Principe 8: kavels zijn zelfvoorzienend ▼
Iedere initiatiefnemer is zelf – individueel of samen met anderen – verantwoordelijk voor waterbeheer, afvalwaterverwerking en energievoorziening. Dat gebeurt zo veel mogelijk duurzaam. De ambitie om ook aan de omgeving energie te leveren maakt het waarschijnlijk dat er grotere systemen ontstaan of dat kleinere energie- en/of afvalwatersystemen worden gekoppeld.
- Principe 9: iedere kavel is financieel zelfvoorzienend ▶
- Principe 10: publieke investeringen zijn volgend ▶

Vraag 1: verantwoordelijkheden

Wat regel je collectief en waar geeft je ruimte aan eigen verantwoordelijkheid?

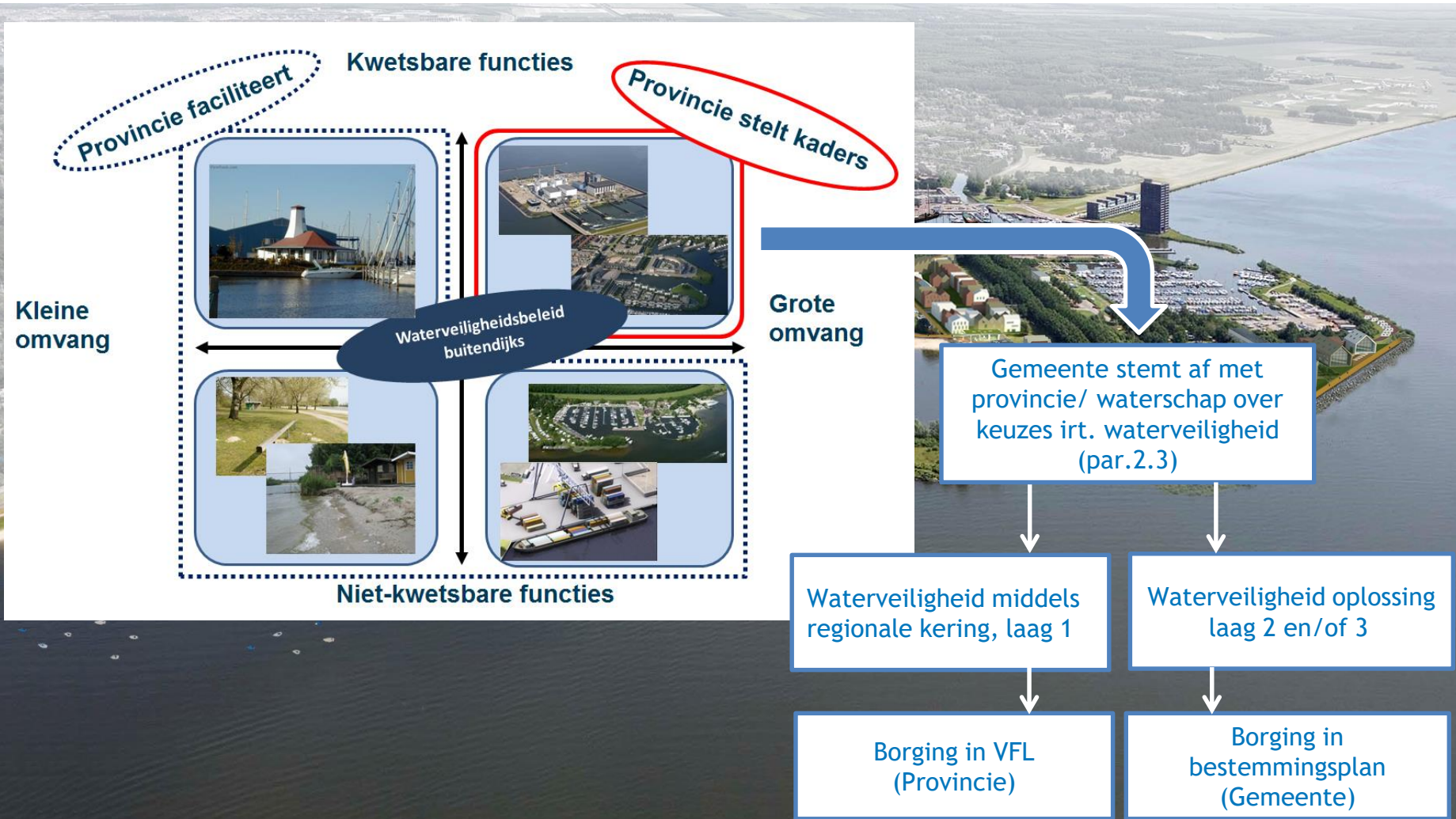
In groepjes van 5 personen:

- Wateroverlast
- Droogte
- Hitte
- Overstromingen



Vraag 2: onzekerheden

Wanneer ben je waterrobuust en klimaatadaptief?
Hoe ga je om met onzekerheden tot 2050?



Vraag 2: onzekerheden

Wanneer ben je waterrobuust en klimaatadaptief?
Hoe ga je om met onzekerheden tot 2050?

PROVINCIE FLEVOLAND

U kunt meerdere ontwikkelingen intekenen met verschillende gebruikersfunctie
Bent u klaar met tekenen, klik dan op de knop 'bereken'

OVERLIJDENSRISSICO

Rekening houden met klimaatverandering ?

Wonen : 2100 m²
Maaiveld : 0.6 m NAP
Extra maatregel : geen
Golfhoogte : geen significante golfaanval
Voor meer informatie zie info-button

Bereken Export

OVERLIJDENSRISSICO [KANS/JAAR]

- groter dan 1:100.000
- kleiner dan 1:100.000

SPECIFICEER UW ONTWIKKELING

Functie: Wonen

Huidig maaiveld: 0,6 m NAP

Gewenst maaiveld: 1,4 m NAP

Parkeren: op straat begane grond in kelder

Extra maatregelen aan gebouw: geen dryproof wetproof

OK

Kustzone Almere Haven

Het bouwen van gebouwen is slechts toegestaan indien:

1. begane grondvloer op minimaal NAP +1,5 danwel ...
2. wanneer een hiermee vergelijkbare bescherming tegen overstroming wordt bewerkstelligd.



Vraag 2: onzekerheden

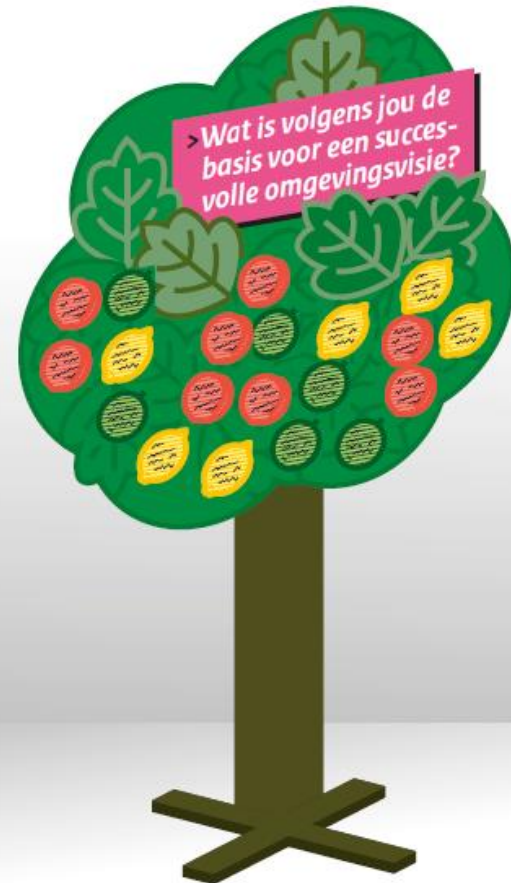
Wanneer ben je waterrobuust en klimaatadaptief?

Hoe ga je om met onzekerheden tot 2050?

Hoe maak je onzekerheden inzichtelijk? Wiens taak?

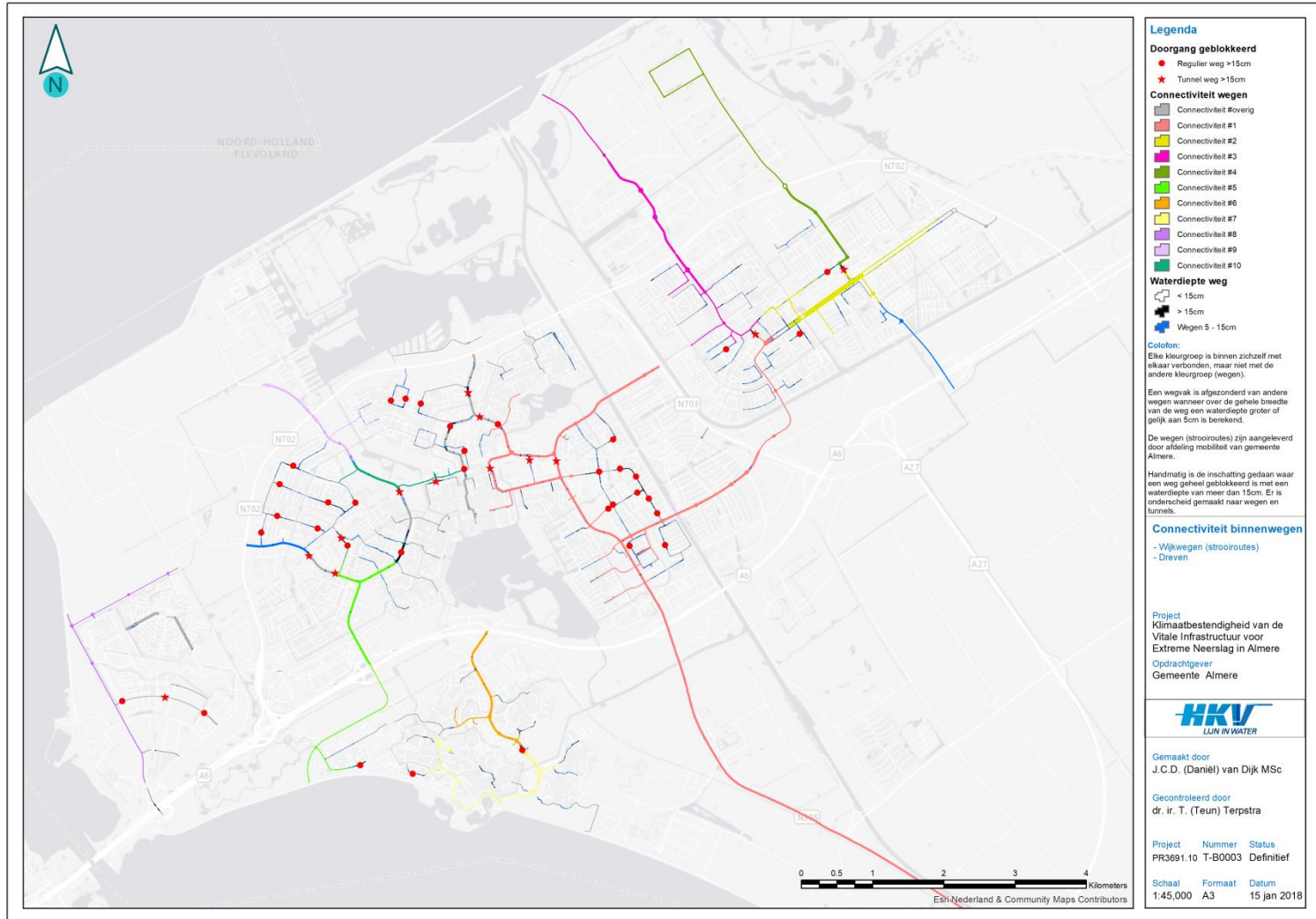
In groepjes van 5 personen:

- Wateroverlast
- Droogte
- Hitte
- Overstromingen



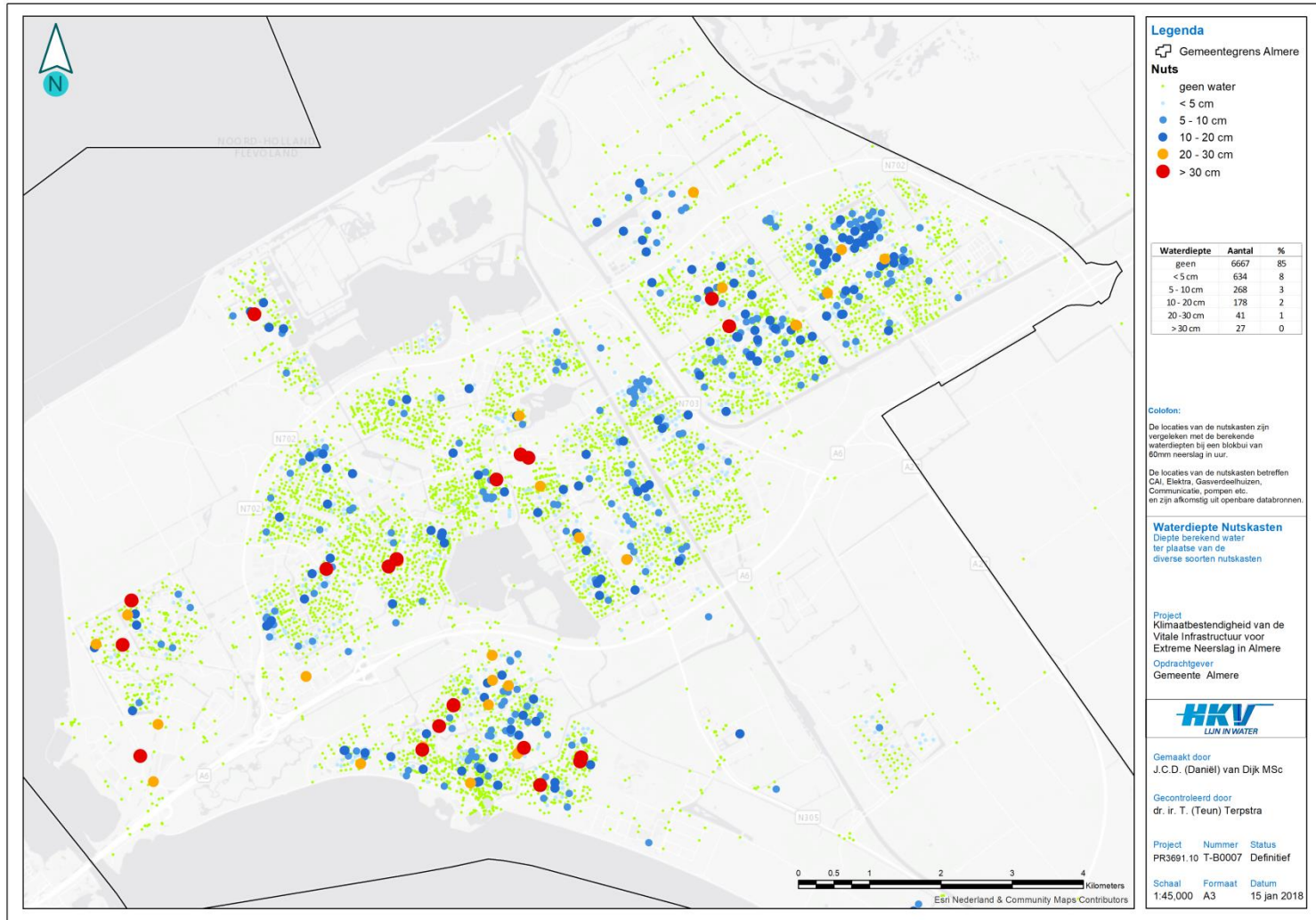
Vraag 3: detailniveau

Tot welk detailniveau moeten omgevingsvisie & omgevingsplan ingaan op de klimaatrisico's?



Vraag 3: detailniveau

Tot welk detailniveau moeten omgevingsvisie & omgevingsplan ingaan op de klimaatrisico's?

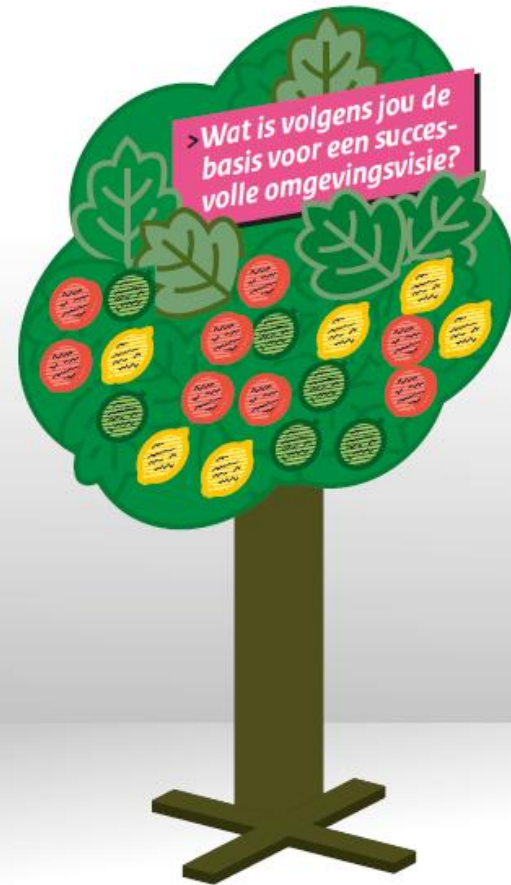


Vraag 3: detailniveau

Tot welk detailniveau moeten omgevingsvisie & omgevingsplan ingaan op de klimaatrisico's?
Wat en waar leg je vast hoe je omgaat met verantwoordelijkheden en onzekerheden?

In groepjes van 5 personen:

- Wateroverlast
- Droogte
- Hitte
- Overstromingen



Zet uw boom op!

