



Nieuwe Beek

Visserijbeek

Vragenderbeek

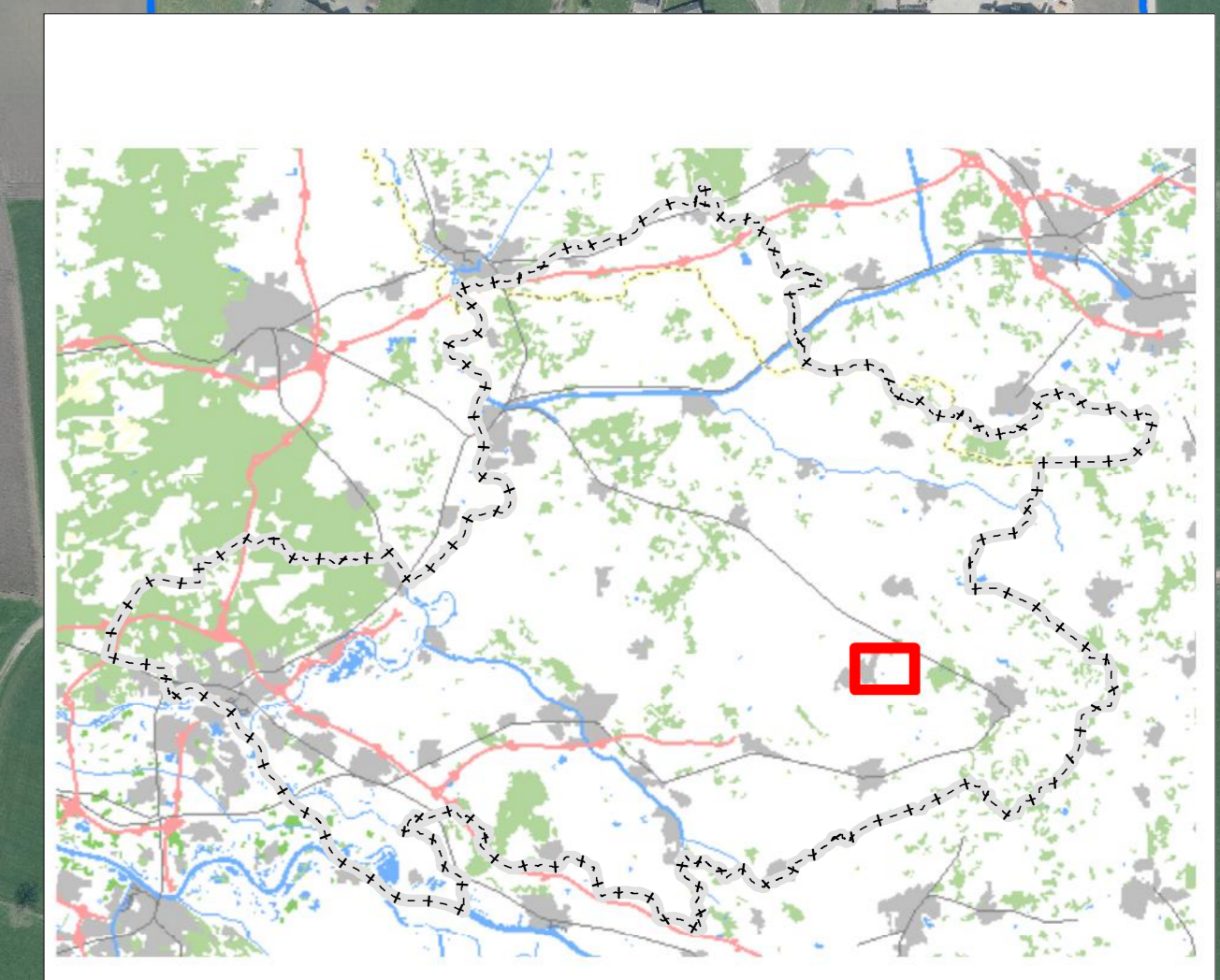
Lichtenvoorde

Vragender

Weijenborgerbeek



- Legenda**
- Aanbrengen brug
  - Aanbrengen nieuwe stuw
  - Aanpassen bestaande stuw
  - Aanbrengen duiker
  - Vervangen/vergroten duiker
  - Dichtzetten duiker
  - Aanleggen watergang
  - Verbreden watergang
  - Aanbrengen retentiegebied
  - Aanleggen wandelpaden
  - Aanbrengen groen
  - Bestaande watergang



Waterschap Rijn en IJssel

WATERBEHEER: VEILIG EN OP MAAT  
 Liemersweg 2 • Postbus 148 • 7000 AC Doetinchem • telefoon (0314) 369369 • telefax (0314) 369605  
 Optimalisatie watersysteem Lichtenvoorde Datum: 21-9-2017 Tuss: Tw: Akkoord  
 Werkaamheden: W: Watergangen D: Duikers R: Retentie O: Overig S: Stuwten  
 Schaal: 1:3.584 Formaat: A0 Wijziging: