



Rijksinstituut voor Volksgezondheid
en Milieu
*Ministerie van Volksgezondheid,
Welzijn en Sport*




De waarde van groen en blauw in de stad *voor klimaatadaptatie*

Sandra Boekhold en Roy Remme
RIVM





Klimaatbestendig, wat is dat?

- Hittestress  Verkoeling
- Wateroverlast  Infiltratie, afvoer
- droogte  Water vasthouden

Groen-blauwe oplossingen

2016-2019:

**City deal over de waarden van groen en blauw in de stad
Zeven gemeenten, praktijkprojecten: wat is nodig?**



Kennis aan tafel, geïnformeerde besluitvorming

2012 →

teeb.stad

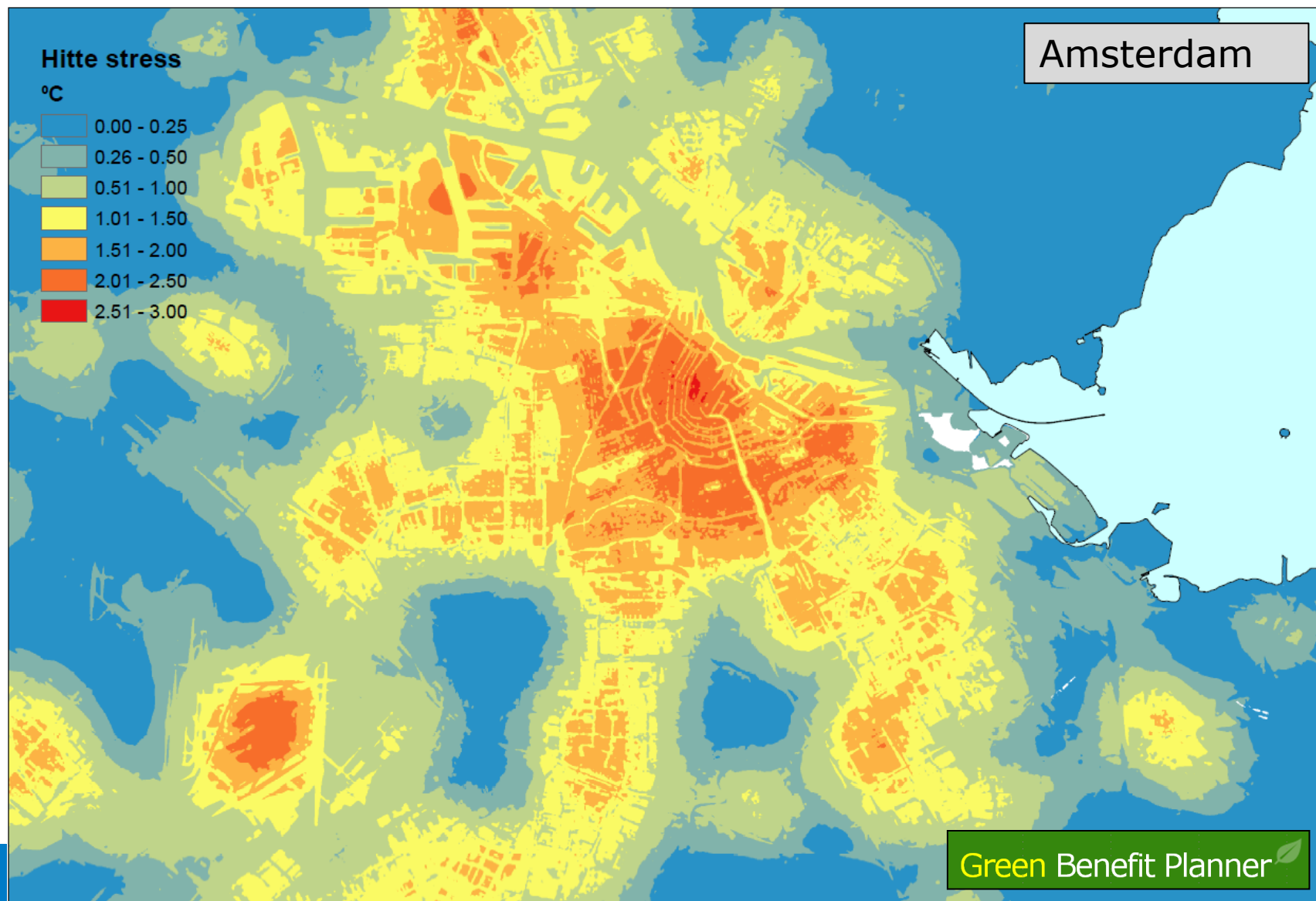
2015 →

Atlas Natuurlijk Kapitaal 



2019 →

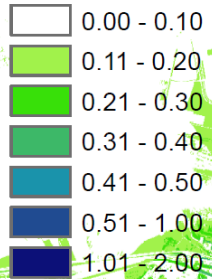
Green Benefit Planner 



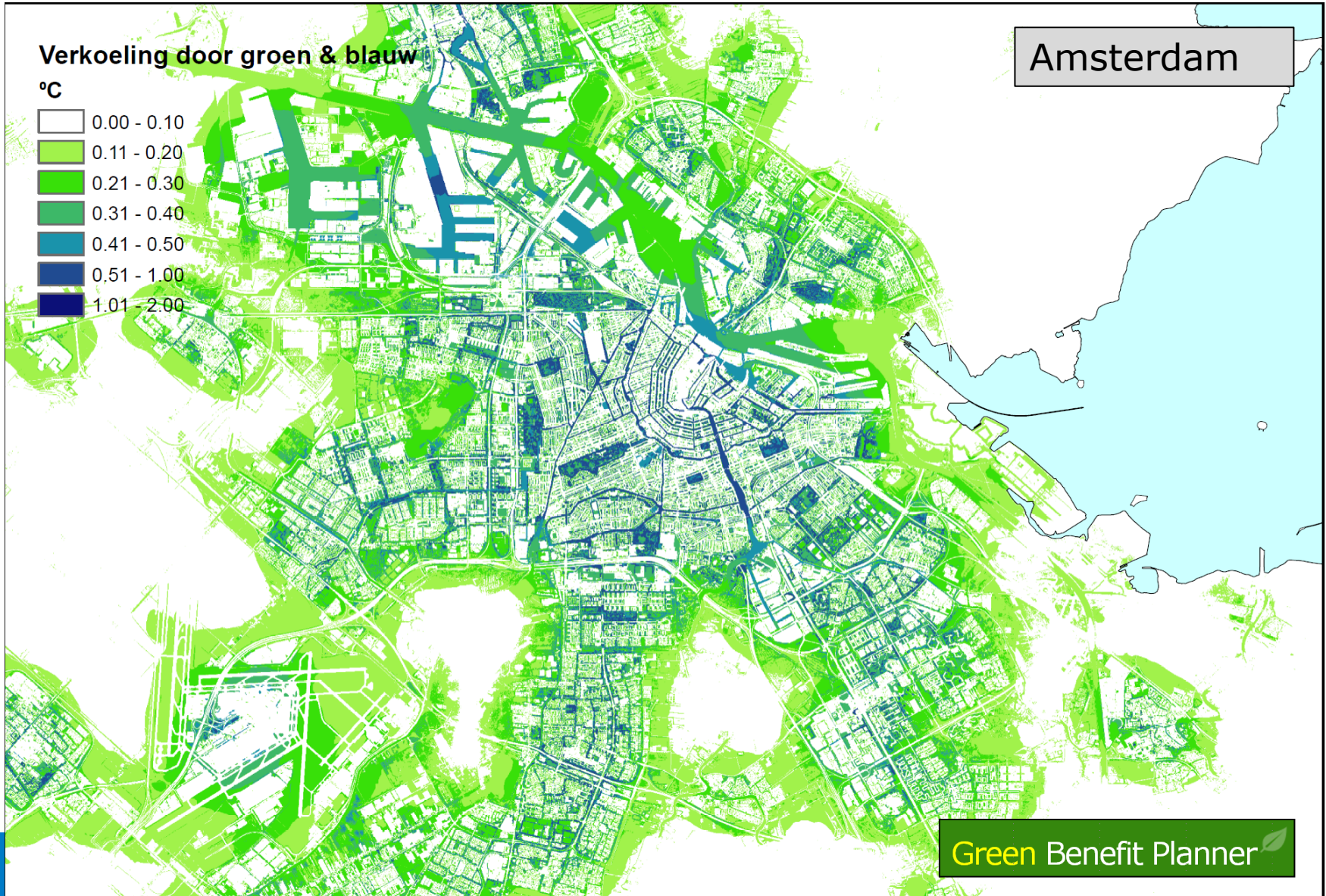


Verkoeling door groen & blauw

°C

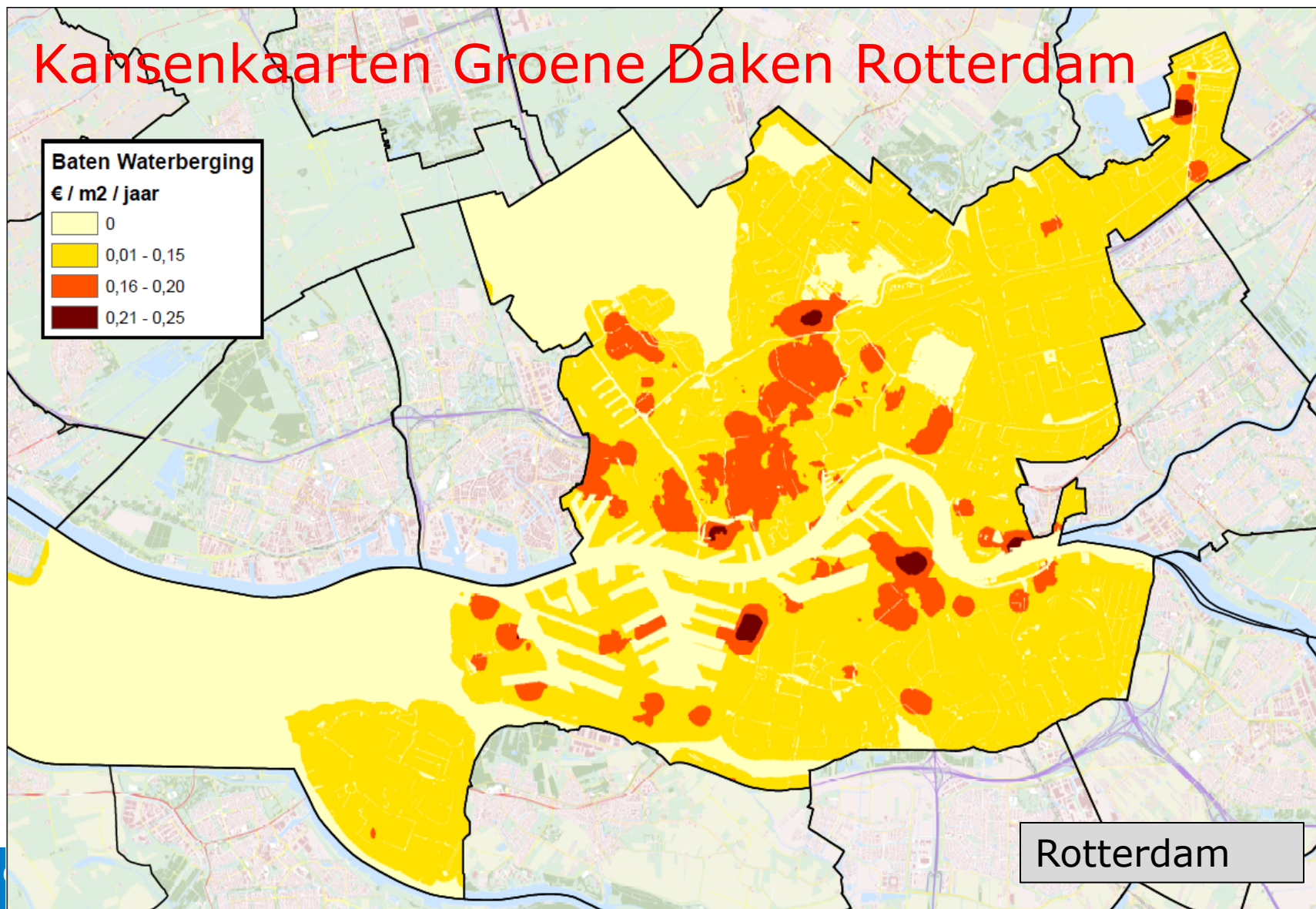


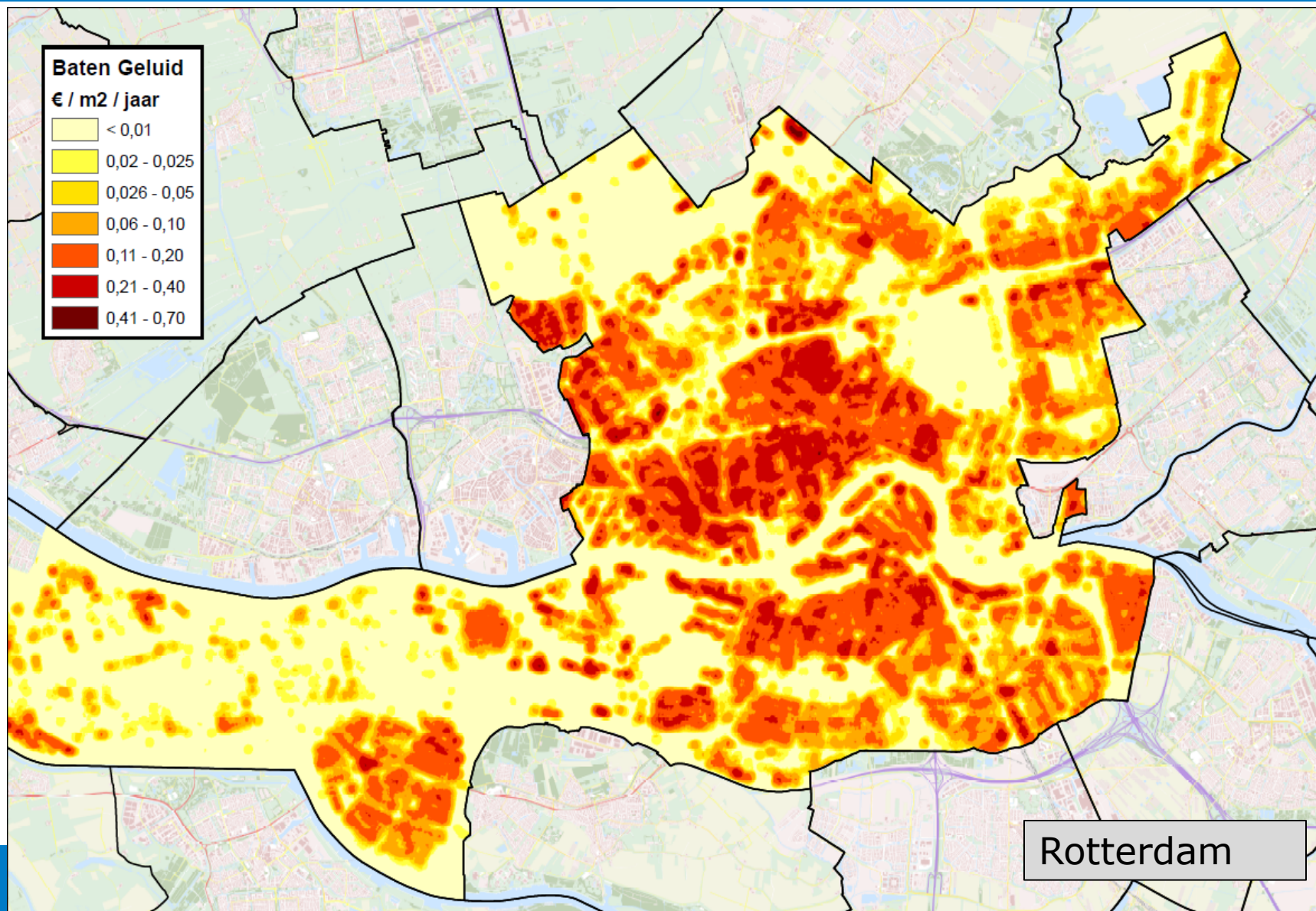
Amsterdam

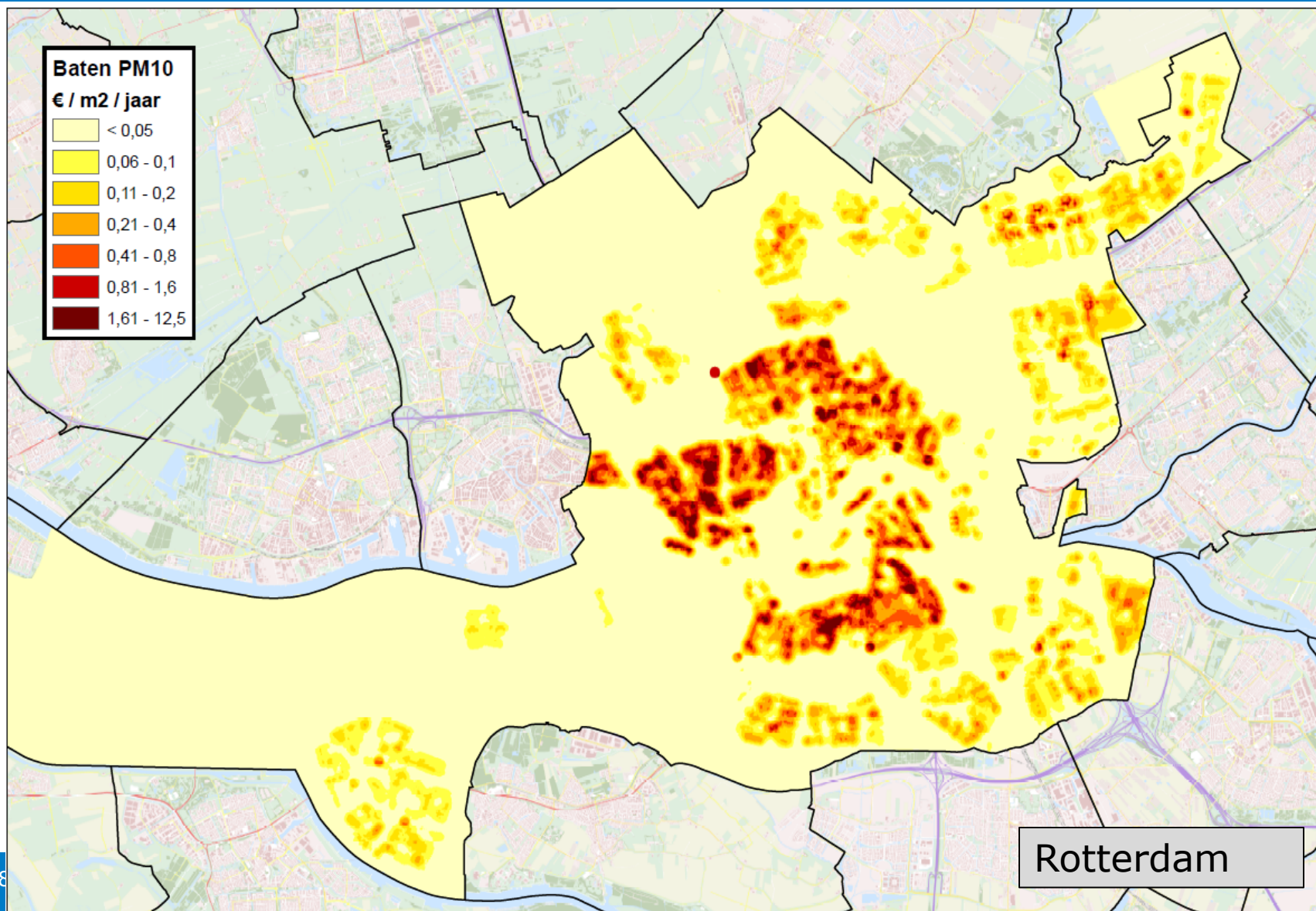


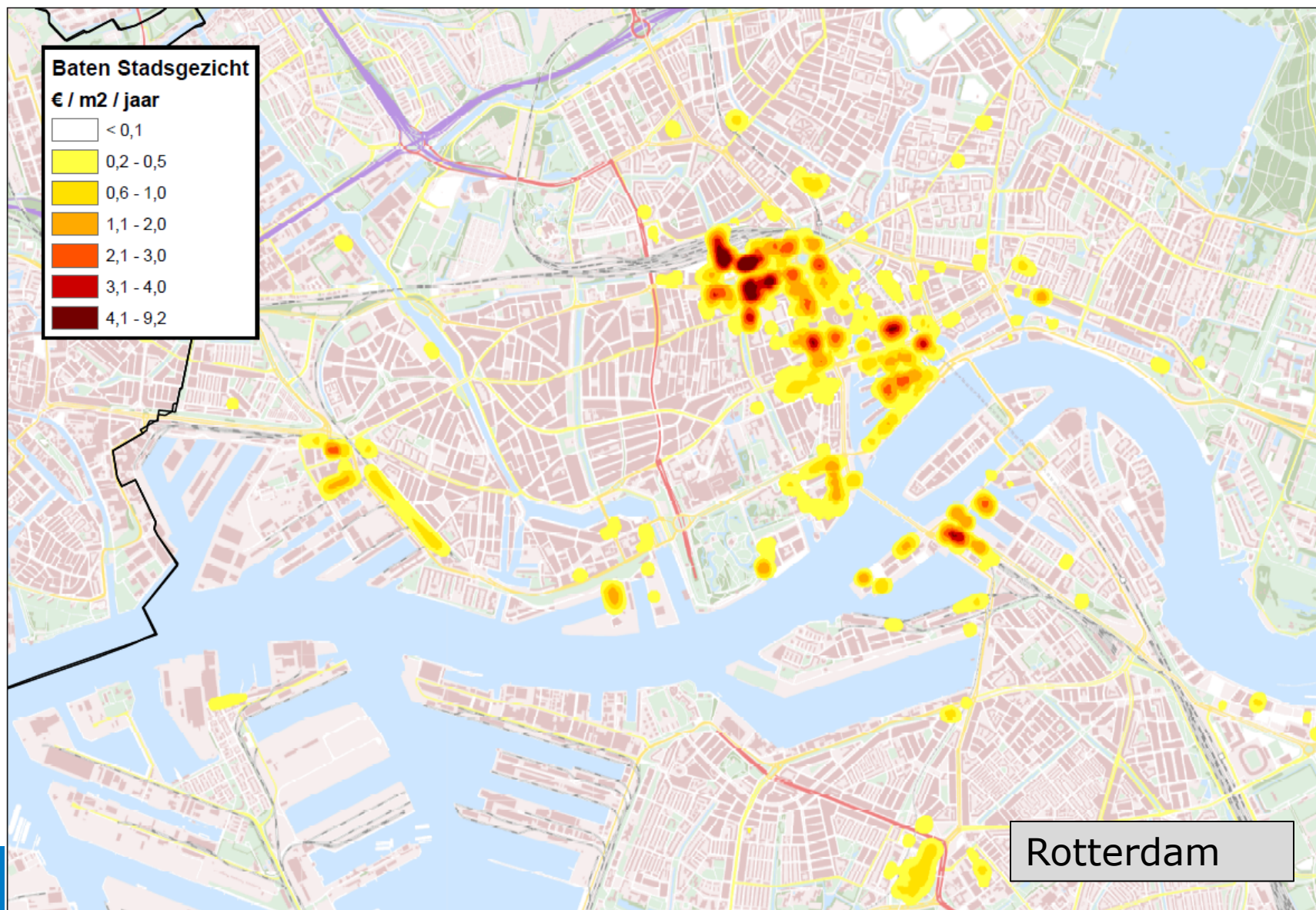


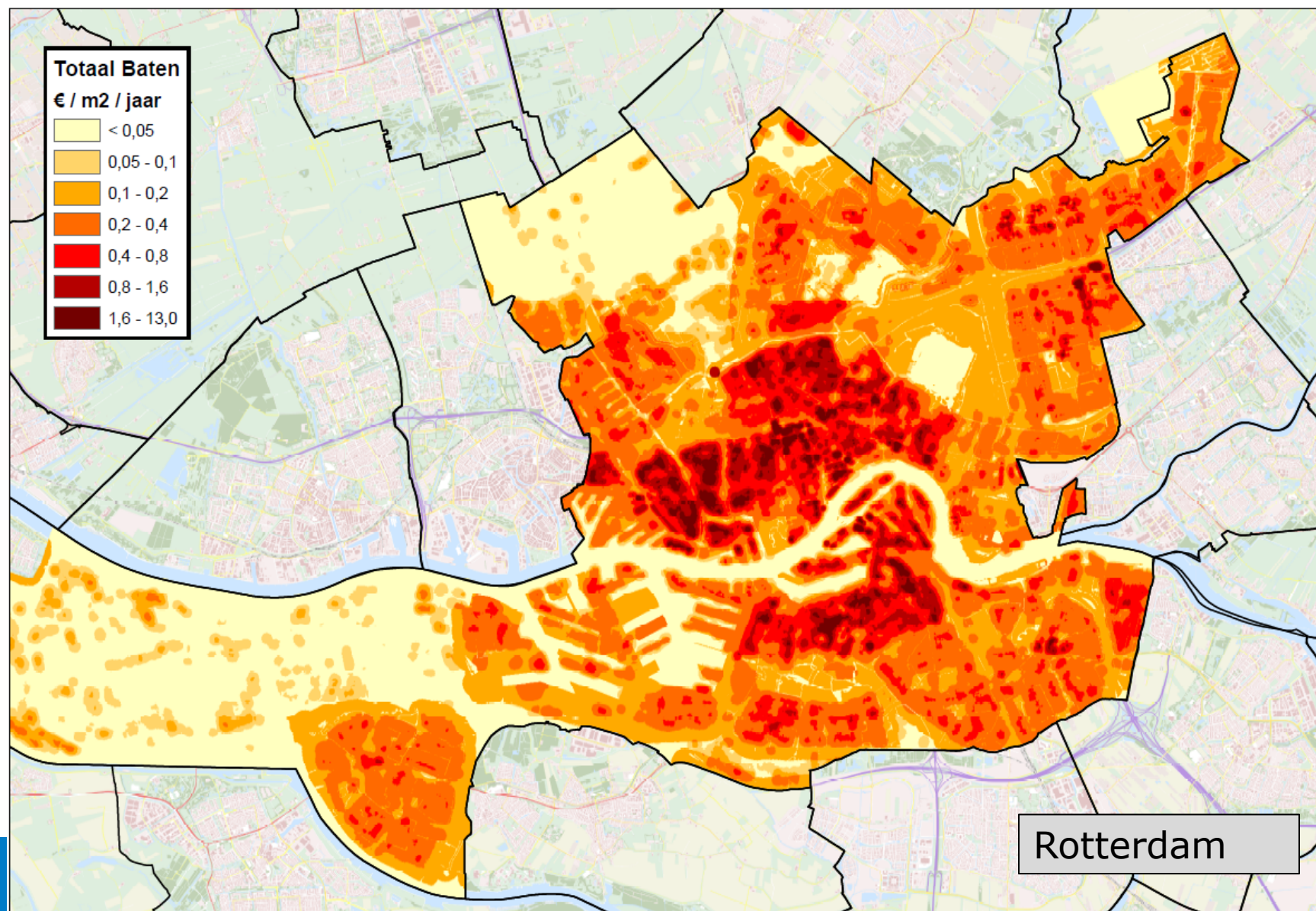
Kansenkaarten Groene Daken Rotterdam













Rijksinstituut voor Volksgezondheid
en Milieu
*Ministerie van Volksgezondheid,
Welzijn en Sport*

teeb.stad

Green Benefit Planner 

www.atlasnatuurlijkkapitaal.nl
www.teebstad.nl

atlasnatuurlijkkapitaal@rivm.nl



@Atlas_nk



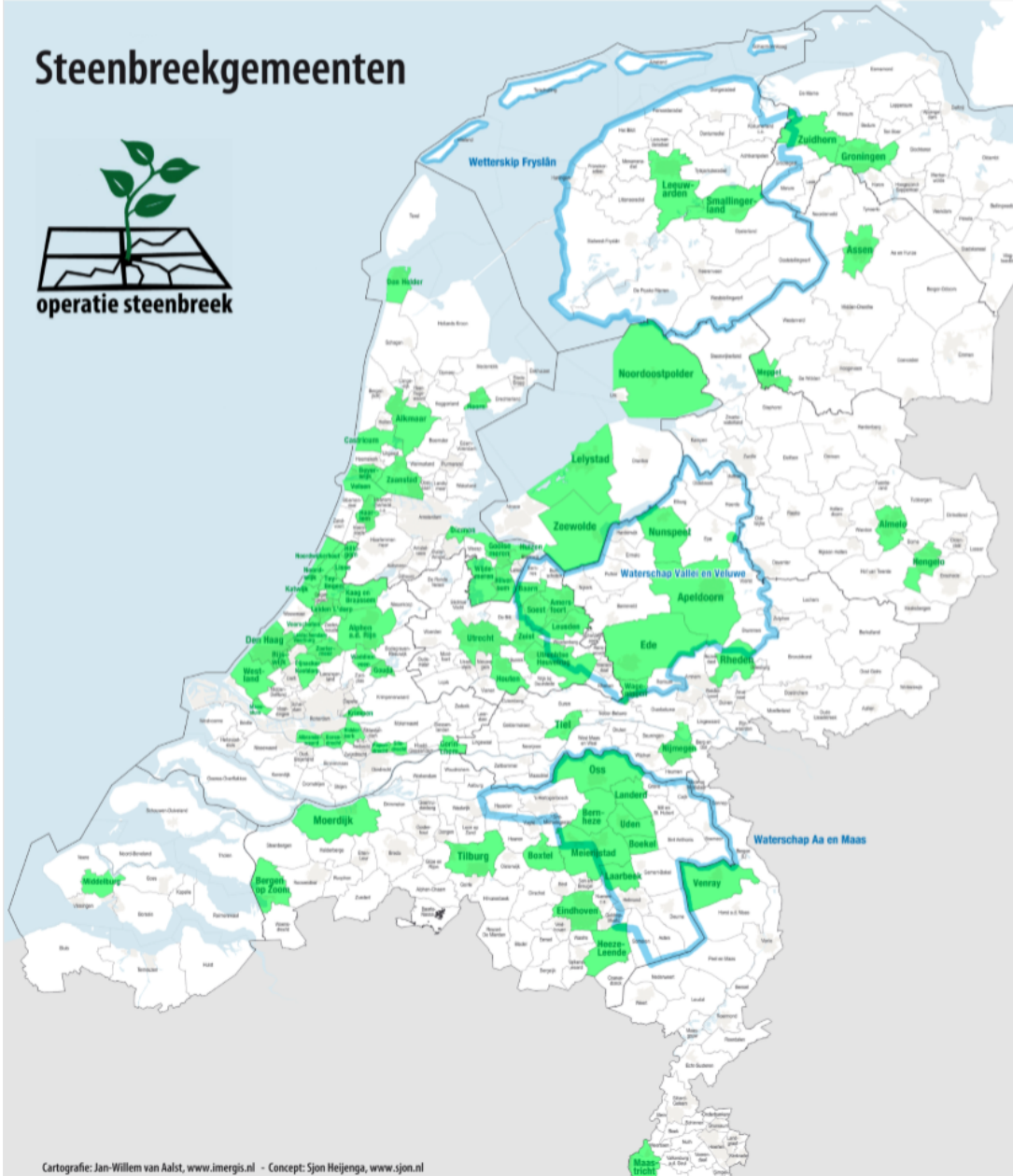
‘Wat niet weet, wat niet deert’



Wout Veldstra, voorzitter Operatie Steenbreek



Steenbrekgemeenten



Cartografie: Jan-Willem van Aalst, www.imergis.nl - Concept: Sjon Heijenga, www.sjon.nl



Klimaatpilot Smakterbroek/ Maas

Satellietproject en aanleiding internationale klimaatpilot
Erik Opdam — Waterschap Aa en Maas — NC Advies

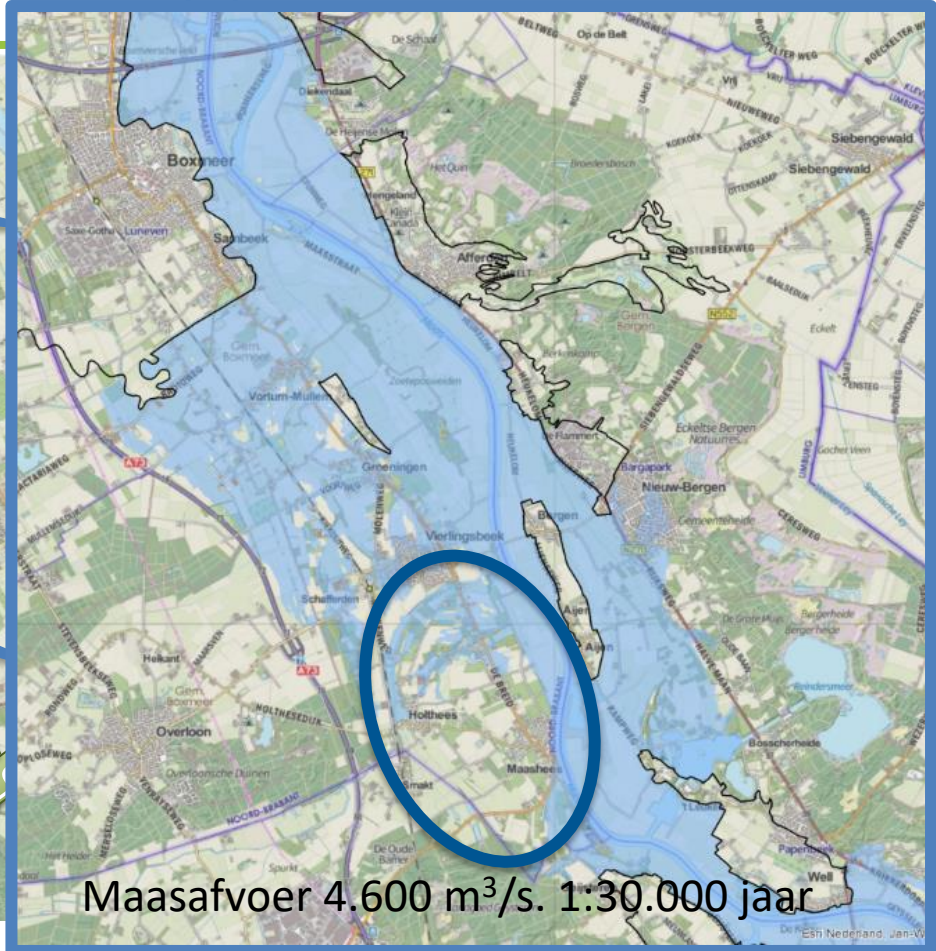


Maasheggen terug?

Gebied met klimaatopgaven

Beekherstel

Waterberging



Maasafvoer 4.600 m³/s. 1:30.000 jaar

Voorstel pilot Smakterbroek / Internationale Maas

- ≈ Huidige pilot Smakterbroek van LIFE IP Delta Nature: satelliet project
- ≈ Smakterbroek gericht op
 - ❖ Lokale klimaateffecten
 - ❖ Adaptatie door functieverandering en -combinatie
- ≈ Oorzaken liggen op hoger schaalniveau
 - ❖ Klimaatveranderingen continentaal, mondiaal
 - ❖ Komen direct het gebied in, b.v. door hoogwater Maas
- ≈ Aanleiding voor grensoverschrijdende klimaatregio Maas
 - ❖ Aandacht voor morfologische en geologische processen
 - ❖ Historie van klimaatverandering/ rivierdynamiek in het bodemarchief
 - ❖ Schaalsprongen gebruiken voor toekomstbestendig inrichten
 - ❖ Governance in internationale context (eerder verkenning: sectoraal)
- ≈ Vergelijkbaar pilotgrensregio Rijn Waal (vHL, RU, HRW, NC Advies e.a.)