

Nationale klimaatadaptatie- strategie 2016 (NAS)



Toewerken naar een Europese
impuls voor klimaatadaptatie
in Nederland

EU LIFE-programma

7 juni 2018

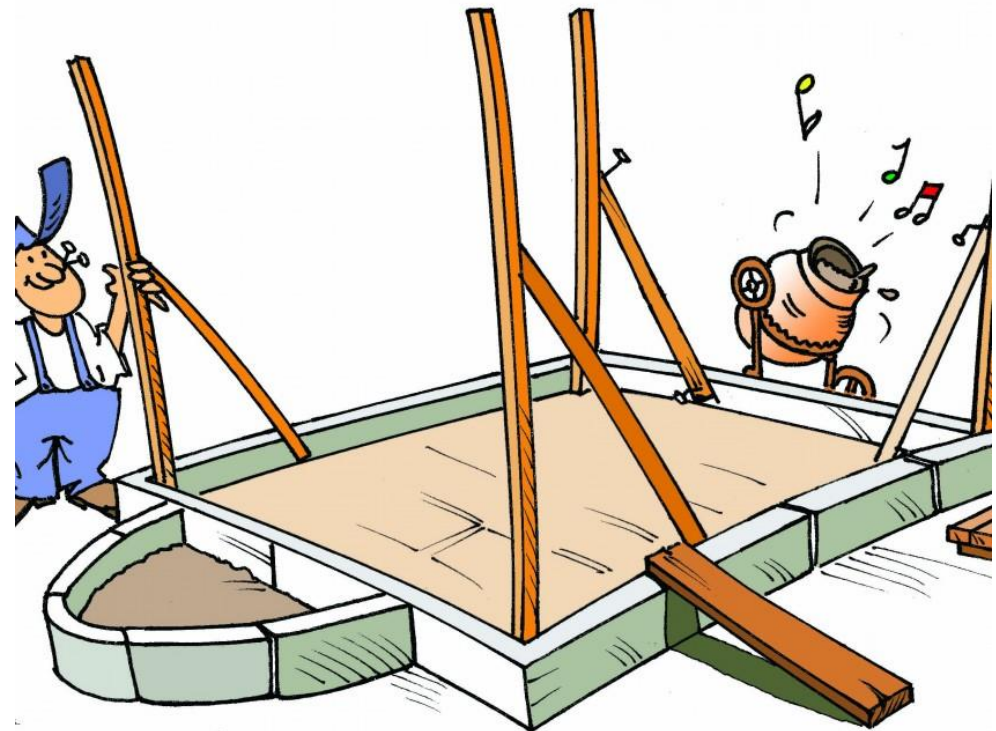
NAS als onderliggende strategie voor LIFE-projectplan

- Indienen van één voorstel per lidstaat
- Min. IenW is “eigenaar” en dus coördinator

Aanpassen met ambitie

Nationale
klimaatadaptatie-
strategie 2016
(NAS)

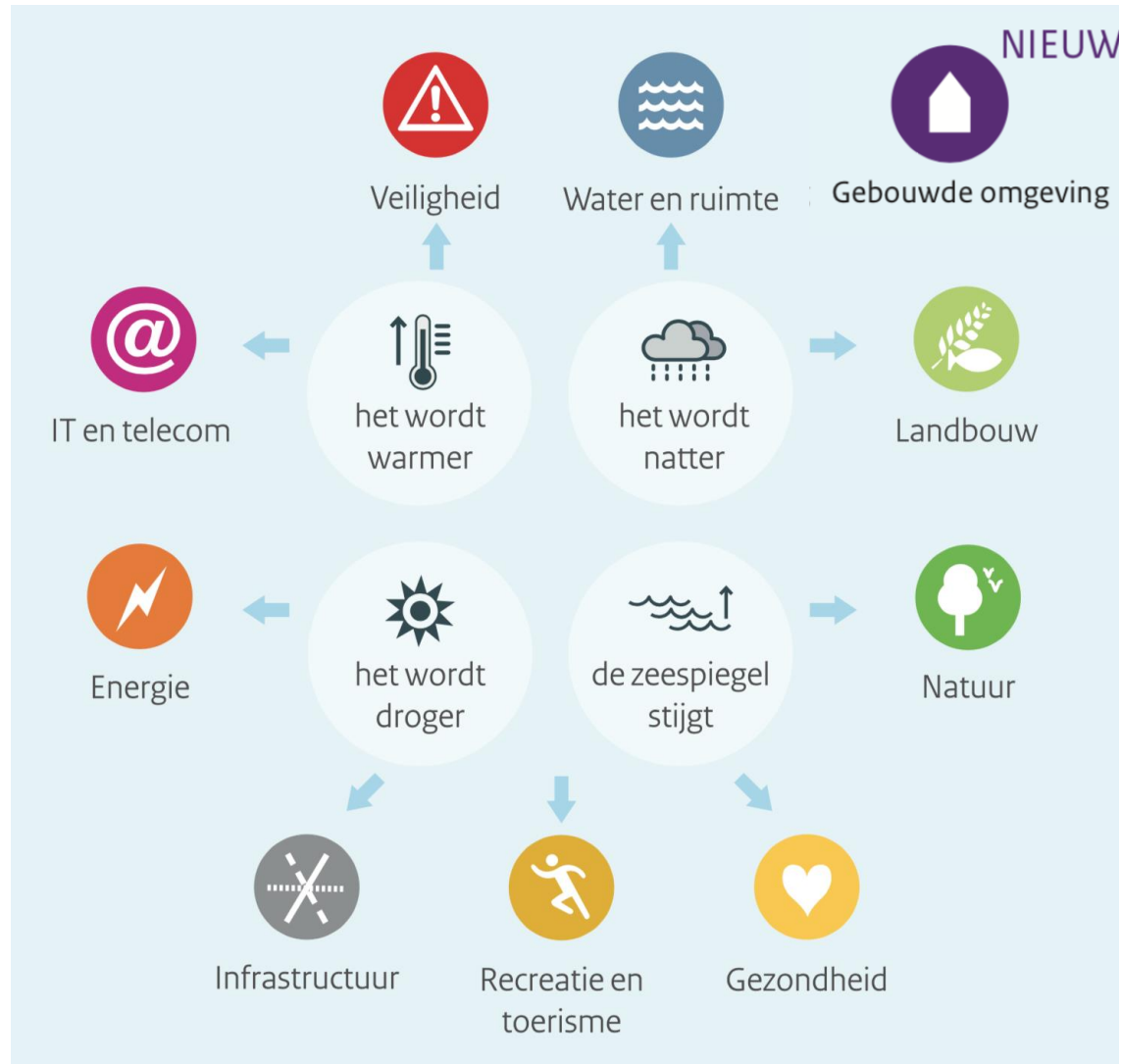
december 2016



Doelstelling NAS: kwetsbaarheid omlaag door adaptatie

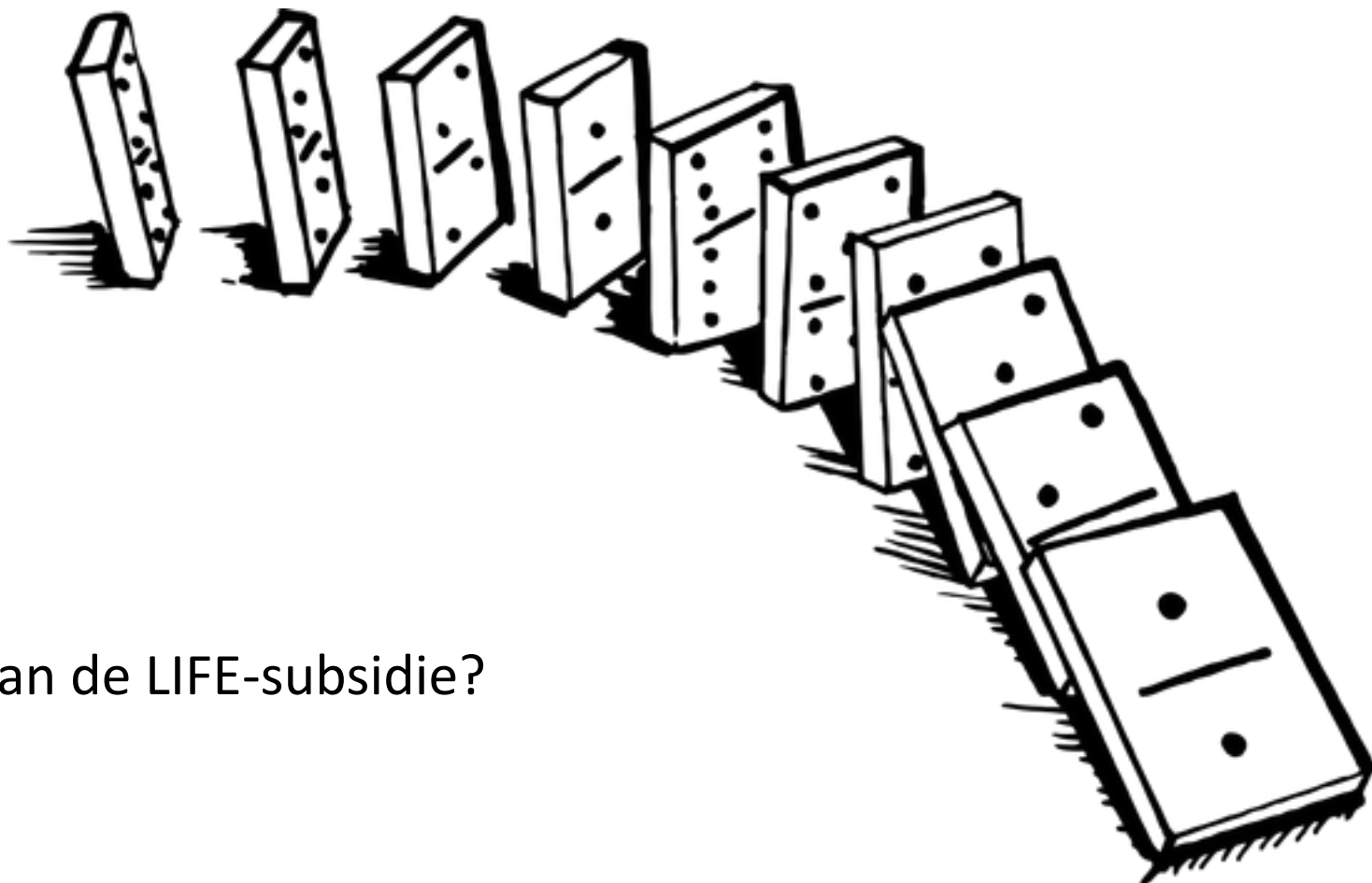


NAS: Cross-sectorale aanpak



LIFE als hefboom

$$1 + 1 = 3$$

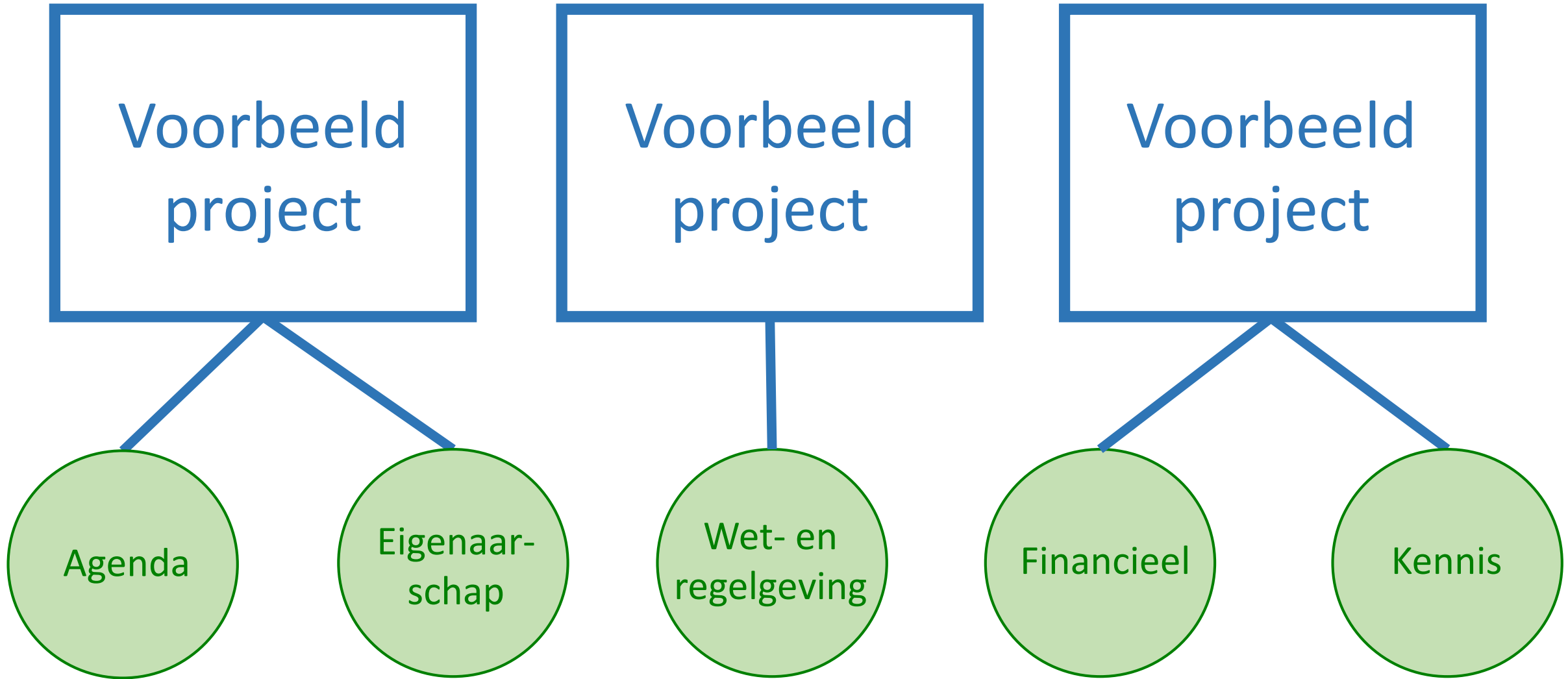


Kern van de aanvraag:

Wat is de toegevoegde waarde van de LIFE-subsidie?

Een voorstel op basis van belangrijke knelpunten in de uitvoering van de NAS

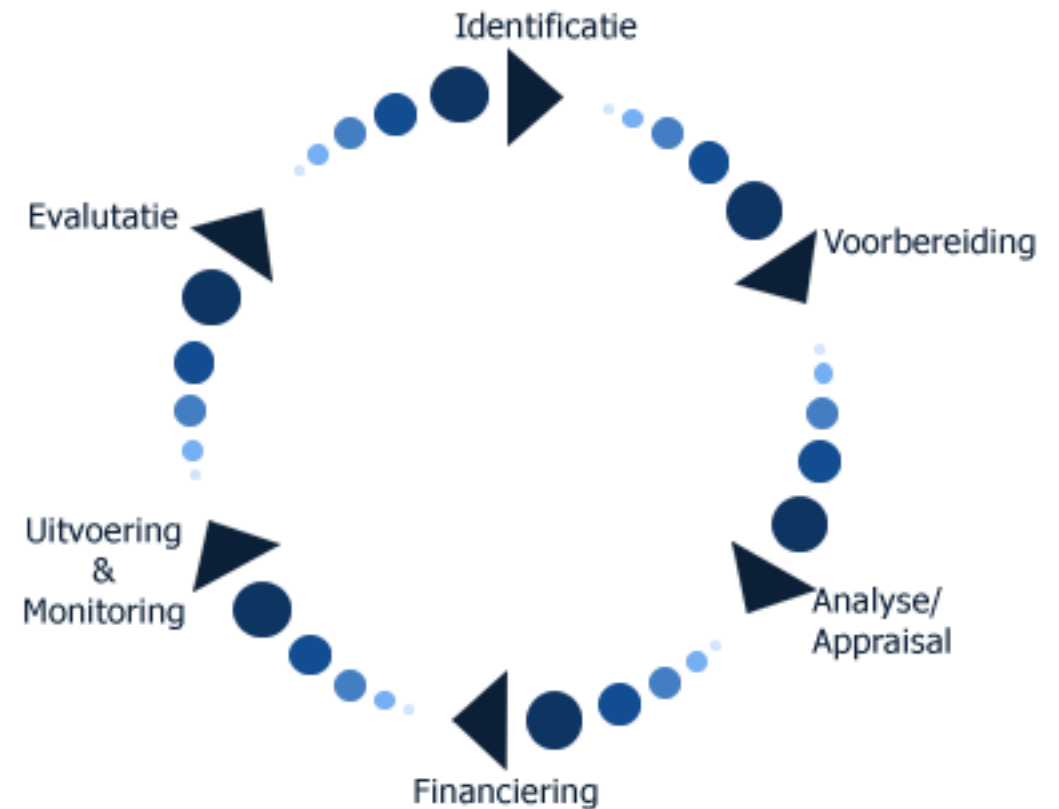
Kennis	Wet- en regelgeving	Financiering	Eigenaarschap & Verantwoordelijkheid.	Agenda (setting)
<ul style="list-style-type: none">- Hebben mensen toegang tot kennis?- Is de benodigde kennis beschikbaar.- Is er capaciteit (qua inhoud, maar ook tijd/geld)?	<ul style="list-style-type: none">- Het mag niet/kan niet/is niet eenduidig- Er is een gebrek aan effectieve beleidsinstrumenten om adaptatiemaatregelen af te dwingen bij private partijen (ontwikkelaars, woningcorporaties, etc.).	<ul style="list-style-type: none">- <u>Ontschotten van budgetten;</u>- <u>Meekoppelen van middelen;</u>	<ul style="list-style-type: none">- Verantwoordelijkheden onduidelijk: niemand is er van of hete aardappels (overstromingen, bodemdaling)- De Rijksoverheid zet te weinig beleidsinstrumenten en middelen (kennis, geld, wet- en regelgeving) in voor de implementatie van ruimtelijke adaptatie maatregelen.	<ul style="list-style-type: none">- Urgentie wat betreft effecten, maar ook wat betreft het onderwerp klimaat.



NAS

Welke projecten?

- **Fase 1: Strategie/agendering**
- **Fase 2: Identificatieproces (waarom)**
- **Fase 3: Uitwerking (hoe/wat)**
- **Fase 4: Financieringsvraagstuk**
- *Fase 5: Uitvoering*
- **Fase 6: Monitoring/evaluatie**



LIFE casus type 1: “voorbeeldprojecten”

- In praktijk of beleid leren over oplossen/verminderen van knelpunten.
- Bijdragen aan klimaatbestendigheid elders en versnelde implementatie van de NAS.
- Schaalniveaus: lokaal, regionaal, nationaal
- (Gedeeltelijk) lopend in periode 2020-2023.
- Max. 60% co-financiering uit de LIFE-subsidie
- Periode 2020-2023: 8 – 10 projecten (samen 1.0-1.5ME)



LIFE casus type 1: “voorbeeldprojecten”

- Criteria:
 - Duidelijke verbinding met de NAS en het uitvoeringsprogramma van de NAS (UP NAS)
 - Obstakels in beeld: hoe kunnen we hiervan leren voor de NAS en andere regio's/projecten?
 - Diversiteit van actoren binnen één project.
 - Meerwaarde helder, zowel voor NAS/LIFE als het project zelf.
- Evenwichtige verdeling over:
 - Klimaat effecten (nat/droog/hitte)
 - Sectoren
 - Geografische spreiding

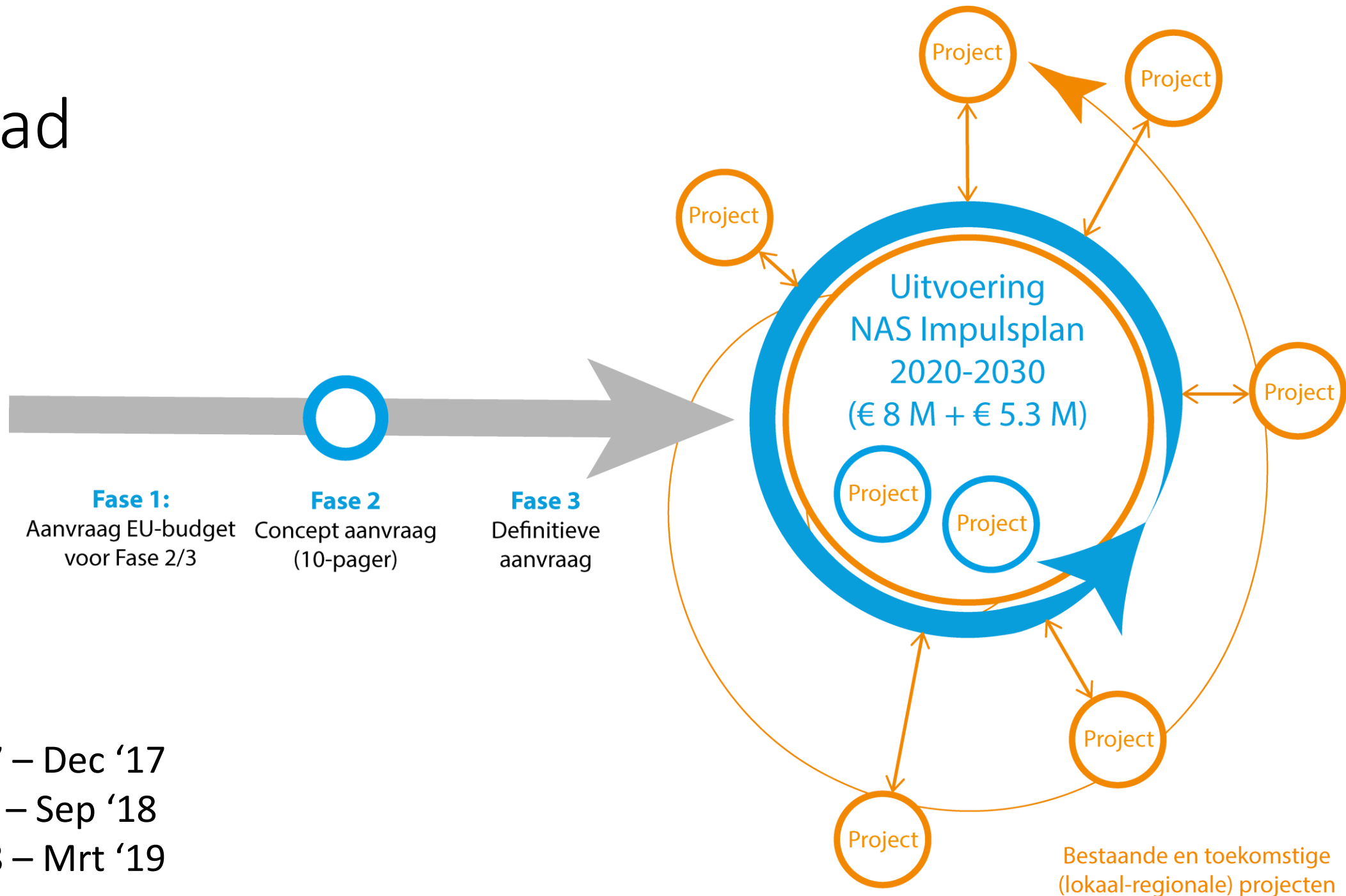


LIFE casus type 2: “satellietprojecten”

- Projecten ‘tappen af’, maar geen cofinanciering.
- Gebruik maken van netwerk/kennis/ervaringen/infrastructuur van het LIFE-project
 - Vermindering van kosten / verhoging effectiviteit
 - Verbindingen leggen
 - Samenwerking
- Schaalniveaus: lokaal, regionaal, nationaal
- (Gedeeltelijk) lopend in periode 2020-2023.



Tijdpad



Fase 1: Sep '17 – Dec '17

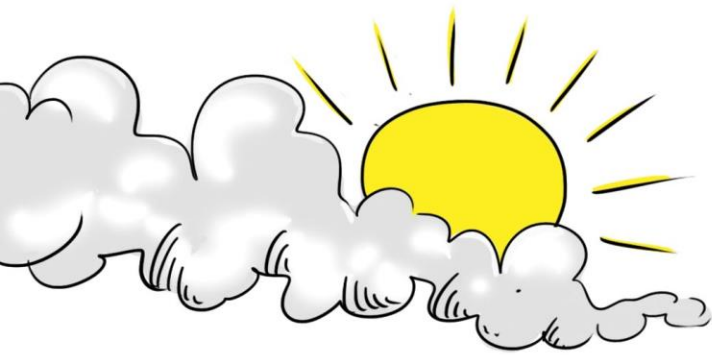
Fase 2: Jan '18 – Sep '18

Fase 3: Sep '18 – Mrt '19

Bestaande en toekomstige (lokaal-regionale) projecten

Proces Fase 2 en 3

- *1 januari 2018:* *Formele goedkeuring door Europese Commissie*
- *23 februari 2018:* *Start van procesinrichting (projectteam)*
- **26 april 2018:** **Eerste bijeenkomst adviesgroep**
- 7 juni 2018: Werkatelier
- 10 – 12 juni 2018: 3-daagse schrijfsessie met Logical Framework Advisor
- 2 juli 2018: Tweede bijeenkomst adviesgroep
- 5 september 2018: Indienen 10-pager (uiterlijk)
- Eind maart 2019: Indienen volledig voorstel (indien Fase 2 succesvol)



Toewerken naar een Europese impuls voor klimaatadaptatie in Nederland

Contact: jeroen.van.leuken@rivm.nl

www.ruimtelijkeadaptatie.nl/nas/nas-kennisaanpak/life-ip-aanvraag

