



# De Groene Metropool: *de trek naar buiten*

Jeanette van 't Zelfde -ANWB  
en Harry Boeschoten -Staatsbosbeheer

Werkssessie **De Groene Metropool: de trek naar buiten**

# De Groene Metropool: *de trek naar buiten*

Harry Boeschoten, Staatsbosbeheer  
Jeanette van 't Zelfde, ANWB

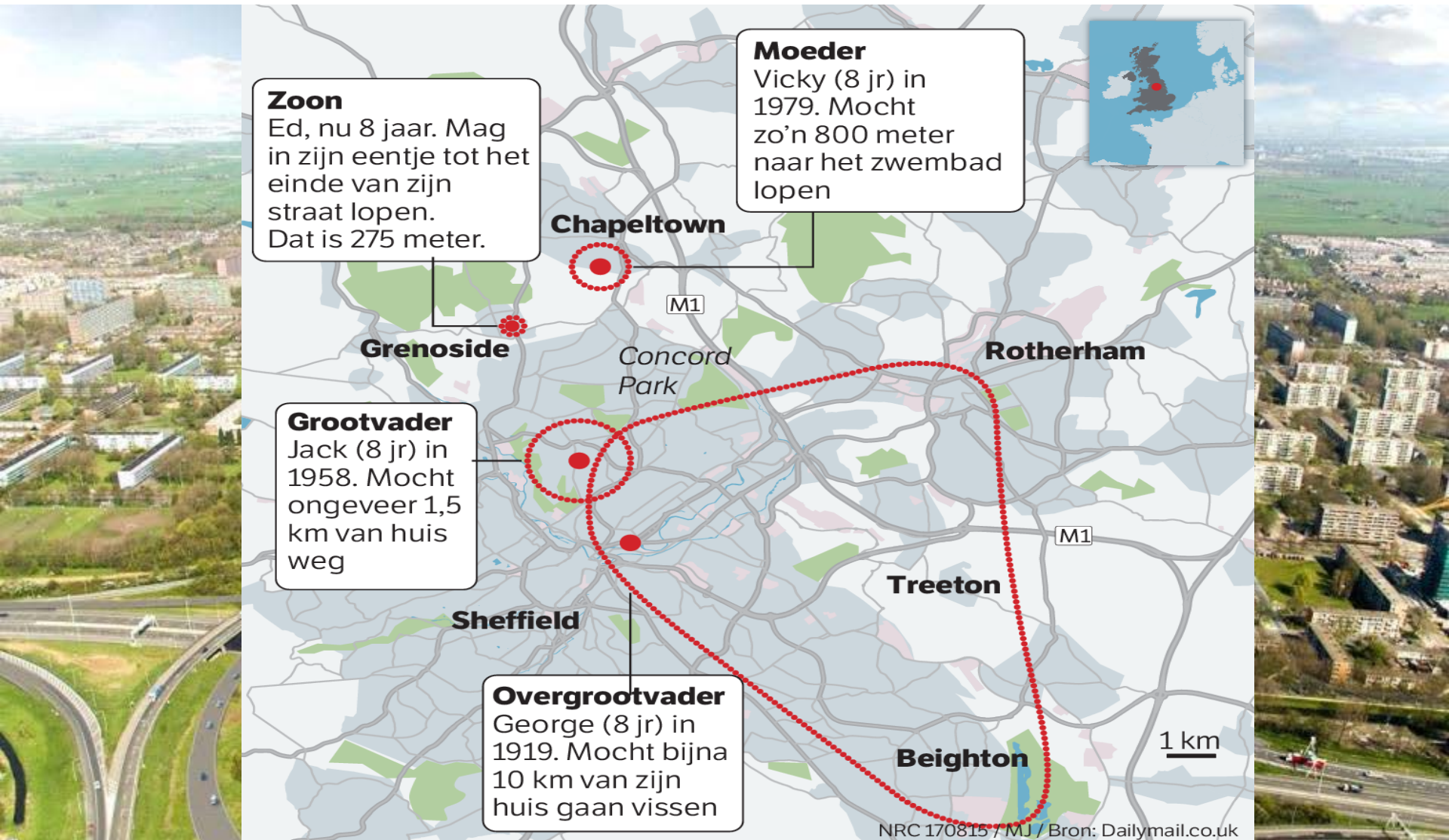
# De waarde van ons groene landschap

- Gezondheid & Sociale cohesie
- Wateropvang & Hittestress
- Biodiversiteit & Cultuurhistorie
- Recreatie & Sport
- Vestigingsklimaat & Bouwopgave

- Verandering van gebruik van de ruimte
- Verandering in bevolkingssamenstelling
- Verandering in **recreatiepatronen**

- Verandering van gebruik van de ruimte
- Verandering in bevolkingssamenstelling
- Verandering in recreatiepatronen

Werkssessie De Groene Metropool: de trek naar buiten



Heet Hangijzer 2 Kun je veilig ontspannen in een natuur die verandert?

- Verandering van gebruik van de ruimte
- Verandering in bevolkingssamenstelling
- Verandering in recreatiepatronen







- Verandering van gebruik van de ruimte
- Verandering in bevolkingssamenstelling
- Verandering in **recreatiepatronen**

Werkssessie **De Groene Metropool: de trek naar buiten**



## Ommetjesmakers



## Tochtenmakers



## Attractiezoekers



## Kampeerders



# Ommetjesmakers





# Attractiezoekers



# Kampeerders



Heet Hangijzer 2 Kun je veilig ontspannen in een natuur die verandert?



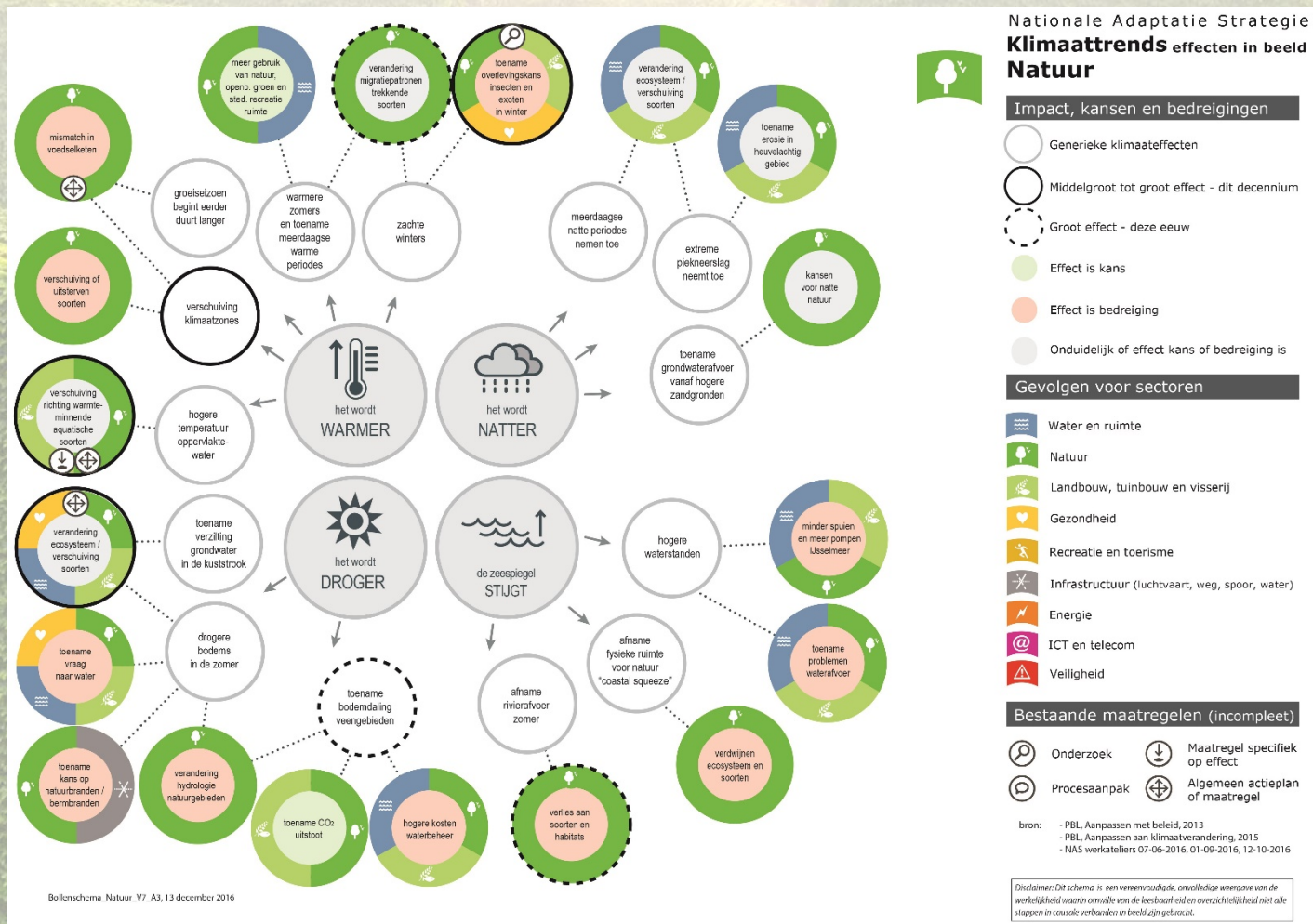
# Klimaatverandering

- Het wordt warmer
- Het wordt droger
- Het wordt natter
- De zeespiegel stijgt

# Klimaatverandering – inzet op:

- Ruimte voor de Rivier
- Alliantie Natuurlijke Klimaatbuffers
- City Deal Klimaatadaptatie
- Nationale Adaptatiestrategie

# Werk sessie De Groene Metropool: de trek naar buiten



# Het antwoord: Groene Metropool

Groen netwerk van tuin tot duin:

- begint bij de voordeur en in de achtertuin
- verbinden tot in de grote groene gebieden
- aantrekkelijke, veilige verbindingen
- groen als nutsvoorziening

Werk sessie **De Groene Metropool: de trek naar buiten**



**Heet Hangijzer 2** Kun je veilig ontspannen in een natuur die verandert?



Let's Connect!

WERKSESSIES

**De Groene Metropool:  
*de trek naar buiten***

**& De Gebiedsgerichte Aanpak:  
*kansen creëren, risico's reduceren***

Heet Hangijzer 2 Kun je veilig ontspannen in een natuur die verandert?

## GESPREKSTAFELS

# De Groene Metropool: *de trek naar buiten*



### Tafel 1 Aansluiting

*Hoe ontsluiten we niet alleen gebied, maar vinden we ook maximale aansluiting bij de behoeften van de recreant?  
Waar moeten we rekening mee houden in behoefte, gedrag en wellicht risicoperceptie (per doelgroep)?*

### Tafel 2 Werk in uitvoering (om de kaart)

*Waar en hoe worden de verbindingen al gelegd?  
Waar ziet u kansen om te versterken?*

GESPREKSTAFELS

## De Gebiedsgerichte Aanpak: *kansen creëren, risico's reduceren*



Deel met ons:

- Je 'eye openers'
- Je 'wanna know's'
- Je 'gonna do's'