

# WORKSHOP LOKALE HITTEPLANNEN



---

LAURENS  
SEVERIJN HONDEMA

ARTS MAATSCHAPPIJ EN GEZONDHEID

---

# BELANGENVERSTRENGELING

Geen externe financiering

Geen aannemelijk belang

# WORKSHOP LOKALE HITTEPLANNEN

## Overzicht:

- Noodzaak hitteplannen
- Lokale hitteplannen
- Onderbouwing interventies

# NATIONALE HITTEPLAN

- Waakzaamheidsfase
  - Voorwaarschuwing
  - Activatie
- 
- $\geq 4$  dagen  $> 27^{\circ}\text{C}$
- 
- Doel: communiceren risico's en handelingsperspectieven

## Weet wat u moet doen als het warm wordt!



### Drink voldoende

Zorg ervoor dat u voldoende drinkt, ook als u geen dorst heeft. U drinkt te weinig als u minder plast dan gebruikelijk of als de urine donker van kleur is. Bedenk dat u ook ongemerkt veel vocht verliest door transpiratie. Matig het gebruik van alcohol.

**TIP:** Zorg dat u altijd een flesje water bij de hand hebt, zeker als u naar buiten gaat of met de auto op pad gaat.



### Houd uzelf koel

Draag dunne kleding. Blijf in de schaduw en beperk lichamelijke inspanning in de middag (tussen 12 en 16 uur).

**TIP:** Maak gebruik van de koelere ochtend en avond voor uw boodschappen of wandeling. Neem een (voeten)bad of douche. Zoek verkoeling onder een boom of bij water en slaap niet onder een te warme deken.



### Houd uw woning koel

Opwarming van de woning kan worden beperkt door tijdig gebruik te maken van zonwering, ventilator of, indien aanwezig, airconditioning. Zorg voor continue ventilatie door ventilatieroosters open te houden of ramen op een kier te zetten.

**TIP:** Zorg voor extra frisse lucht door het openen van ramen en/of deuren op tijdstippen dat het buiten koeler is, zoals 's avonds, 's nachts en 's ochtends.



### Zorg voor elkaar

Let bij warm weer extra op mensen in uw omgeving die misschien uw hulp kunnen gebruiken. Dat geldt des te meer tijdens de vakantieperiode, wanneer familieleden en verzorgenden weg kunnen zijn.

**TIP:** Let extra op elkaar bij warm weer en steek een helpende hand toe.

# Hogere sterfte tijdens recente hittegolf

9-8-2019 00:00



© Hollandse Hoogte / Sabine Joosten

**Tijdens de hittegolf in week 30 van 2019 overleden 2 964 personen. Dit zijn bijna 400 personen meer dan in een gemiddelde week in de zomerperiode. Tijdens de hittegolven in 2006 overleden per week bijna evenveel personen extra.**



## 34 kinderen onwel door hitte in Leusden, zomerkamp gestopt

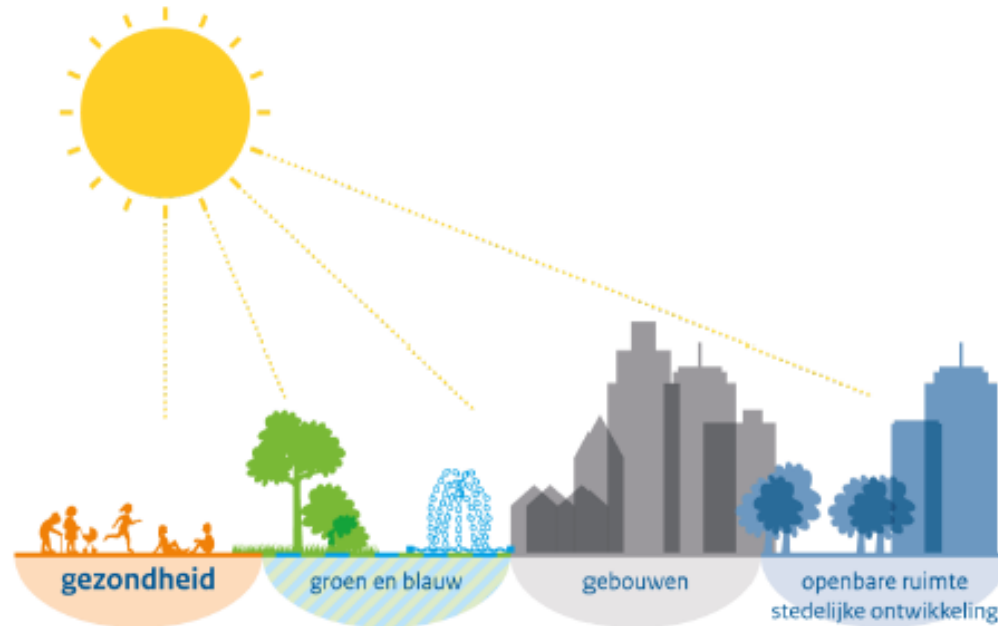
25 juli 2019 17:03

Laatste update: 25 juli 2019 21:13



**34 kinderen en 2 personeelsleden op een kampeerboerderij in Leusden zijn donderdag door de hitte onwel geworden en naar het ziekenhuis gebracht. De organisatie breekt het zomerkamp voortijdig af en brengt de resterende kinderen naar huis.**

# Handreiking Lokaal Hitteplan



## Gezondheid

Februari 2019

# DOELEN LOKAAL HITTEPLAN

- Platform
- Regionale coördinatie bevorderen
  - Verantwoordelijkheden
  - Taken
- Bevorderen (samen)zelfredzaamheid





# STAPPENPLAN

1. Stel vast wie **opdrachtgever**(s) is/zijn voor het ontwikkelen van een lokaal plan.
2. Beleg een **bijeenkomst** met relevante partijen.
3. Tijdens de bijeenkomst(en): **inventariseer** huidige activiteiten en middelen, maak afspraken over taakverdeling en voorbereiding en brainstorm over nieuwe initiatieven.
4. Onderzoek de **lokale** situatie en behoeften.
5. Zet alles in een **overzicht** en controleer dat.
6. Voer de afgesproken **voorbereidingen** uit.
7. Zorg voor activering en **uitvoering** van het lokaal hitteplan tijdens activatie van het Nationaal Hitteplan en/of bij lokale afwegingen.
8. **Evalueer** en maak eventuele aanpassingen.
9. Blijf uitnodigen tot **nieuwe** initiatieven, verbetering en koppeling met andere lokale inzet.

	Fase	Periode	Start en einde
	Preventie en kennisontwikkeling sociale en zorgsector, gedragsbeïnvloeding	Buiten het hitte-seizoen, nadruk op sept – juni	
	Vorbereidingsfase	1 mrt – 1 juni	
	Voorwaarschuwingfase	Mogelijk tussen 1 juni – 1 sept	Start met voorwaarschuwingsbericht door het RIVM, 1 – 2 dagen vóór de waarschuwingfase
	Waarschuwingfase	Mogelijk tussen 1 juni – 1 sept  Moet in de toekomst misschien worden uitgebreid	Start met aankondiging hittegolf door RIVM. Eindigt met e-mail / afkondiging hittegolf RIVM.
	Evaluatie	Nadruk op sept – nov	

# STAKEHOLDERS

- Lokaal verantwoordelijke instanties
  - Gemeente, GGD, VR
- Uitvoerenden gezondheidszorg
  - Ziekenhuizen, verzorgings- en verpleeghuizen, lokale thuiszorg, kinderdagverblijven
- Lokale gemeenschap
  - Maatschappelijk werk, mantelzorg, lokale gemeenschap

## Vulnerability to heatwaves and implications for public health interventions – A scoping review

ELISABETH ANNE-SOPHIE MAYRHUBER<sup>A</sup>, MICHEL L.A. DÜCKERS<sup>B</sup>, PETER WALLNER<sup>C</sup>, ARNE ARNBERGER<sup>D</sup>, BRIGITTE ALLEX<sup>D</sup>, LAURA WIESBÖCK<sup>E</sup>, ANNA WANKA<sup>E</sup>, FRANZ KOLLAND<sup>E</sup>, RENATE EDER<sup>D</sup>, HANS-PETER HUTTER<sup>C</sup>, RUTH KUTALEK<sup>A</sup>,

- 2 Typen interventies:
  - **Detecteren** risico's
  - **Beïnvloeden** risico's
- Effectiviteit: grotendeels onbekend

# INTERVENTIES: DETECTEREN

- Monitoren:
  - Blootstelling
  - Gezondheidsklachten
  
- In kaart brengen:
  - Kwetsbaren
  - Hittestress kaart



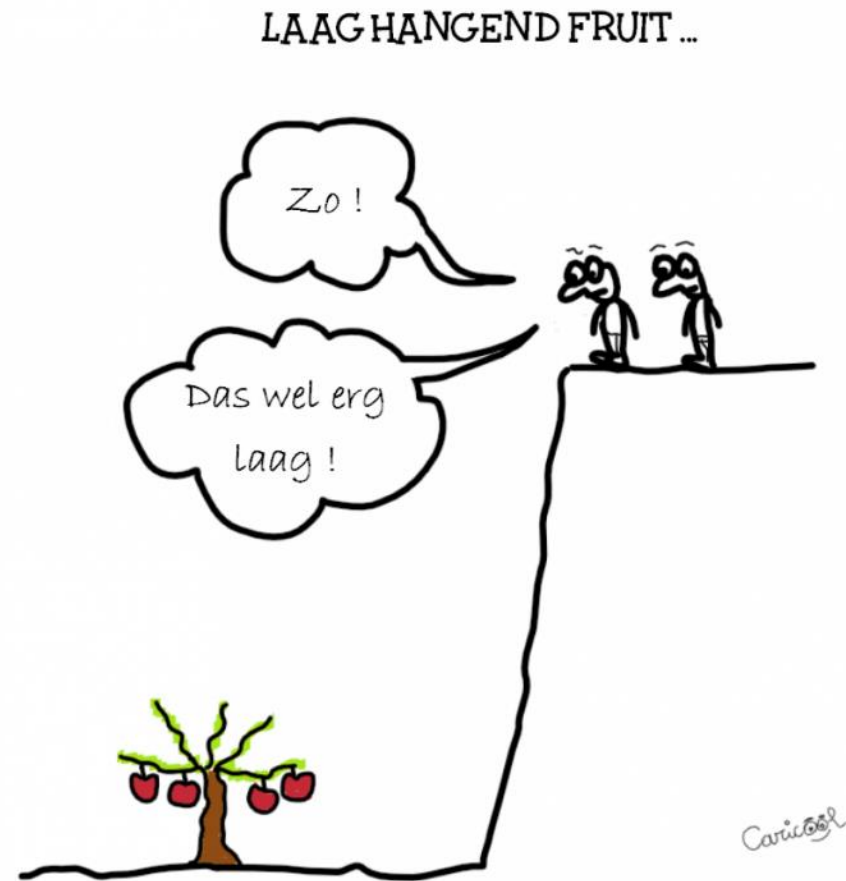
[hyperlink BROS](#)

# INTERVENTIES: BEÏNVLOEDEN

- Koelere omgeving
  - Subsidie koelsystemen
  - Voorkomen afsluiten stroom
  - Koelcentra
- Gezondheidszorg activeren
  - Waarschuwen -> activatie protocollen
- Informeren risico's handelingsperspectieven
  - Educatieve programma's
  - Campagnes

# OP ZOEK NAAR LAAG HANGEND FRUIT

- Doelgroep?
- Wat zijn barrières/uitdagingen?
- Wat zijn hulpmiddelen/kansen?



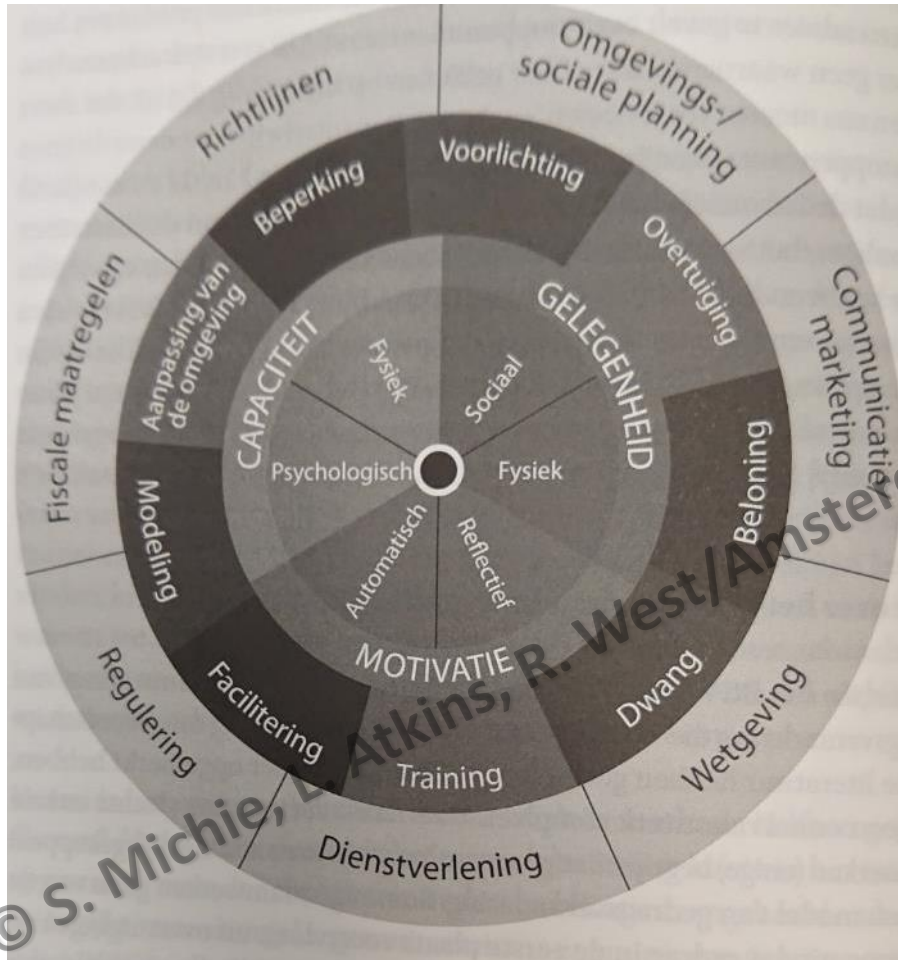
# OEFENING



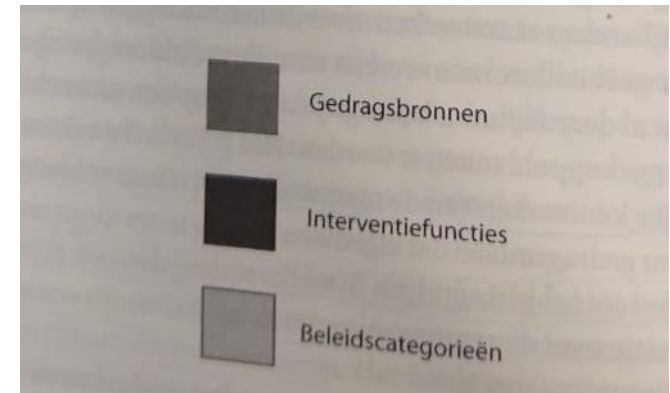
# GEDRAG ALS BASIS INGREDIËNT?

- 4 Aannames bij interventies tijdens hitte:
- Informeren over risico's -> bewustzijn
  - Risicoperceptie -> uitvoeren advies
  - Inzicht voordelen van koelcentra
  - Capaciteit hulpverleners (vaardigheden en hulpmiddelen)

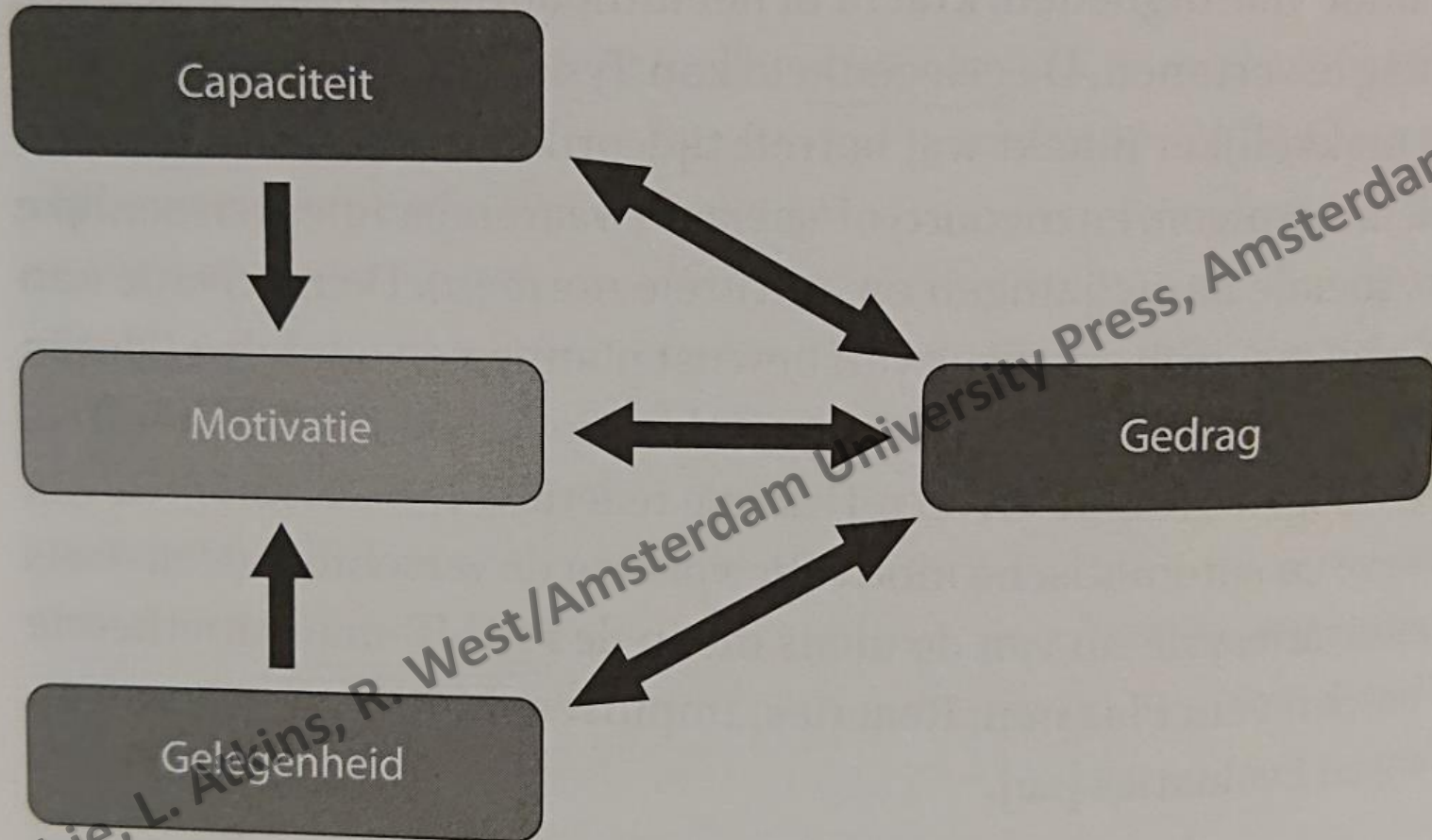
# THE BEHAVIOUR CHANGE WHEEL



Gedragsveranderingswiel  
*Michie et al. 2012*

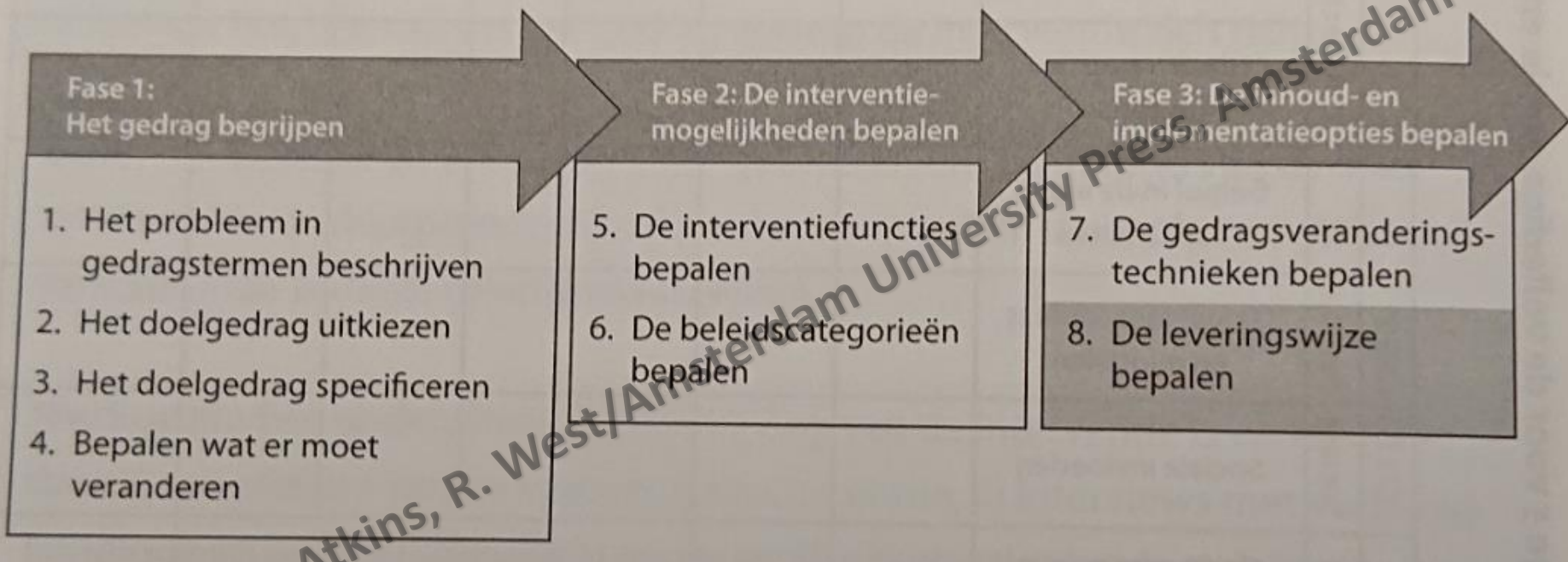


Figuur 1.3: Het COM-B-model



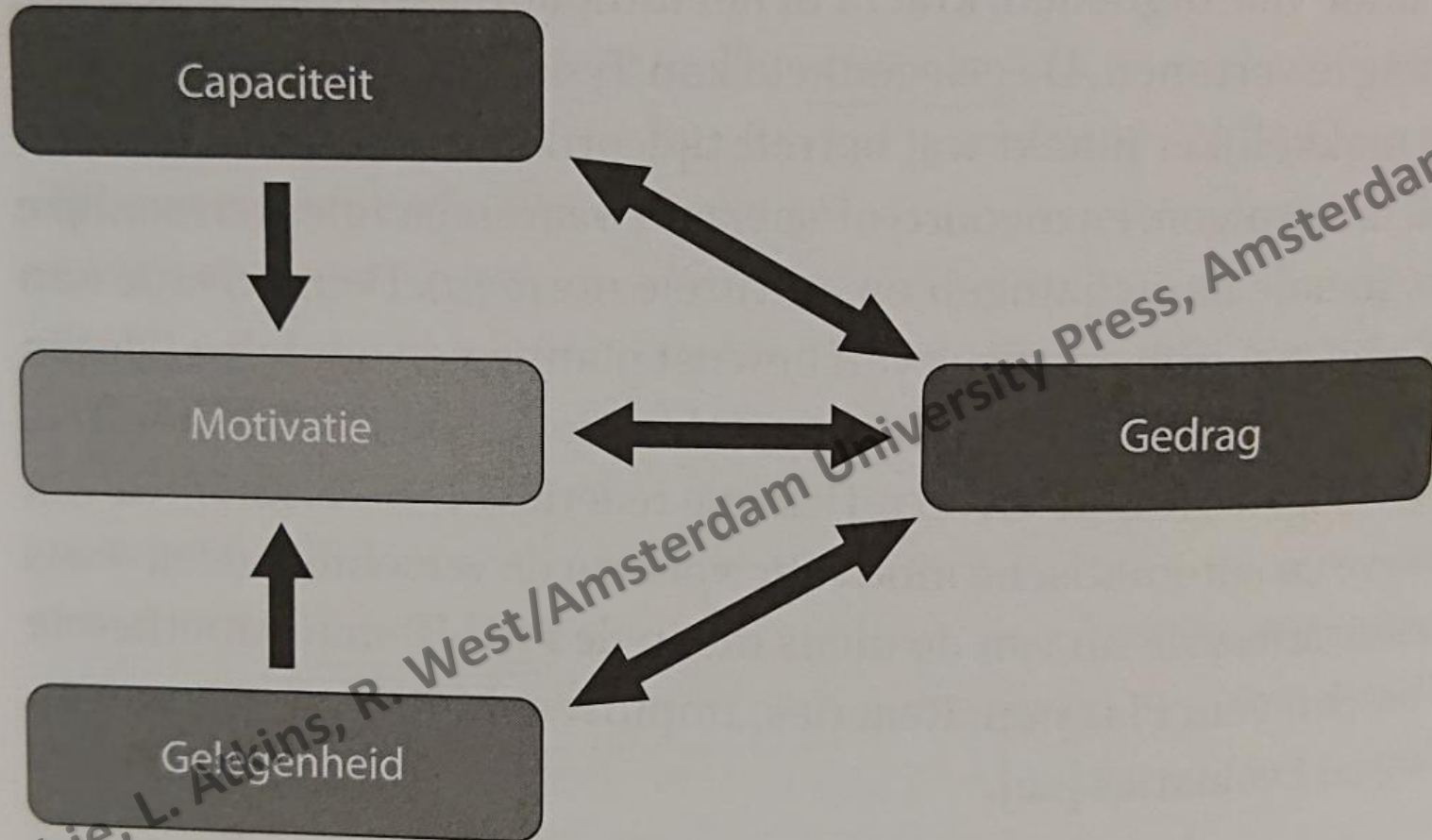
© S. Michie, L. Atkins, R. West/Amsterdam University Press, Amsterdam 2018)

# VAN PROBLEEM TOT INTERVENTIE



© S. Michie, L. Atkins, R. West/Amsterdam University Press (Amsterdam 2018)

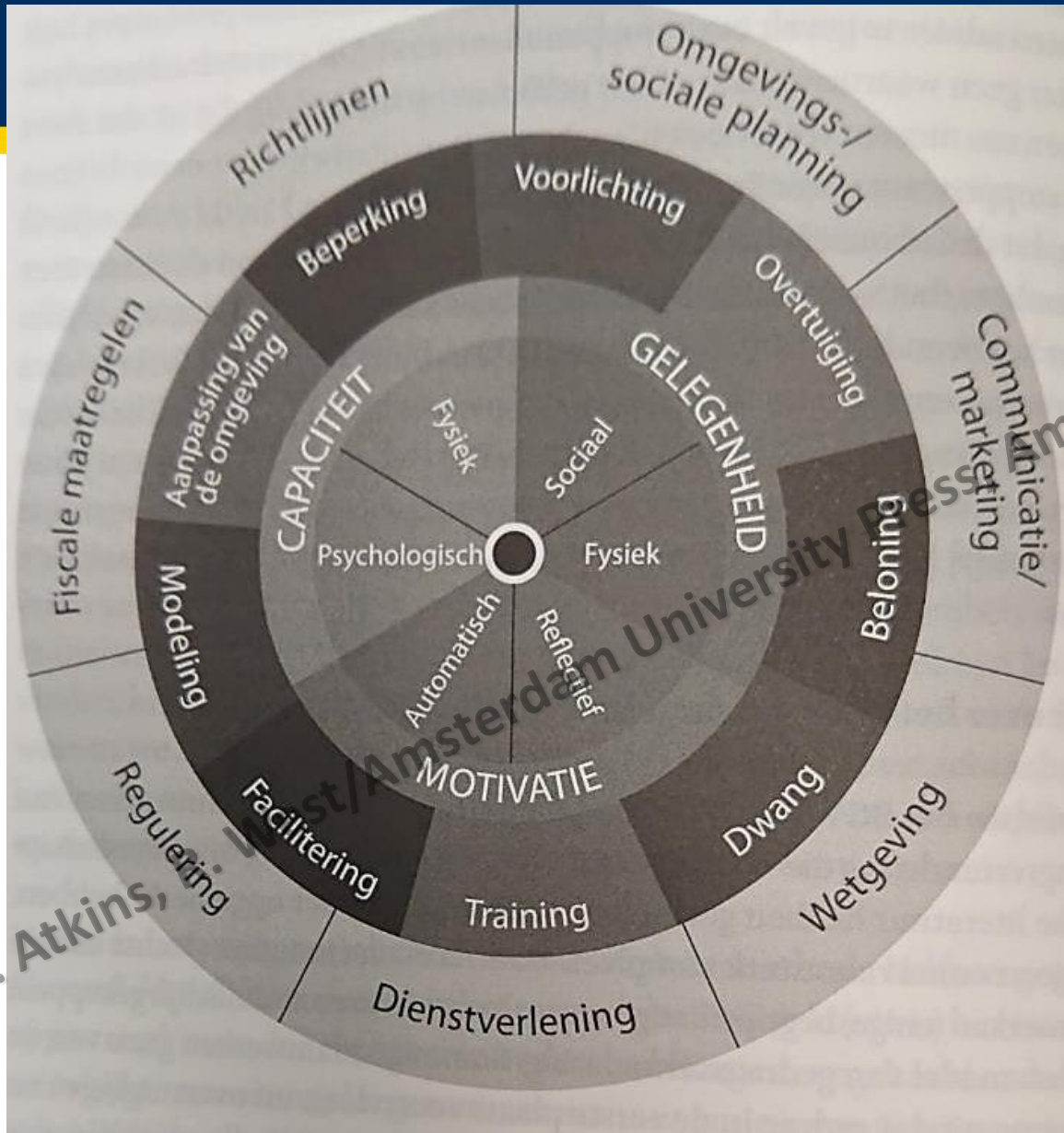
Figuur 1.3: Het COM-B-model



© S. Michie, L. Atkins, R. West/Amsterdam University Press, Amsterdam 2018)

# INVLOED OP GELEGENHEID

Tijd	<b>Trainen of de omgeving aanpassen</b> om de tijd te verminderen die het gewenste gedrag kost of de tijd die concurrerend gedrag kost (en eventueel ook nog <b>beperkingen opleggen</b> om het ongewenste gedrag tegen te gaan)
Middelen	<b>De omgeving aanpassen</b> om de sociale steun voor en culturele normen rond het gewenste gedrag te versterken (en eventueel ook nog <b>beperkingen opleggen</b> om het ongewenste gedrag tegen te gaan)
Plaats/fysieke belemmeringen	<b>Trainen of de omgeving aanpassen</b> om aanwijzingen en geheugensteuntjes voor het gewenste gedrag te geven (en het omgekeerde voor het ongewenste gedrag)
Interpersoonlijke invloeden/culturele verwachtingen	<b>De sociale omgeving aanpassen of voorbeeldgedrag tonen (modeling)</b> om de manier van denken van mensen te beïnvloeden



© S. Michie, L. Atkins,

## Van invloed op **de motivatie**

Plannen

**Voorlichten en trainen** om duidelijkere persoonlijke regels/actieplannen te vormen en **trainen** om de regels waar nodig te onthouden en toe te passen

Evaluaties

**Voorlichten** of **overtuigen** om positievere opvattingen te ontwikkelen over het gewenste gedrag en negatieve opvattingen over het ongewenste gedrag

Motieven

**Overtuigen, belonen, dwang uitoefenen, voorbeeldgedrag tonen** of **faciliteren** om positieve gevoelens op te roepen over het gewenste gedrag en negatieve gevoelens over het ongewenste gedrag

Impulsen/remmingen

**Trainen** of **faciliteren** om gewoontegetrouw gewenst gedrag te versterken of het ongewenste gedrag te verzwakken

Reacties

**Voorbeeldgedrag tonen** om het gewenste gedrag automatisch op te roepen



# VERBANDEN COM-B COMPONENTEN EN INTERVENTIEEFUNCTIES

Com-B-componenten	Interventiefuncties								
	Voorlichting	Overtuiging	Beloning	Dwang	Training	Beperking	Aanpassing van de omgeving	Modeling	Facilitering
Fysieke capaciteit					X				X
Psychologische capaciteit	X				X				X
Fysieke gelegenheid					X	X	X		X
Sociale gelegenheid						X	X	X	X
Automatische motivatie		X	X	X	X		X	X	X
Reflectieve motivatie	X	X	X	X				X	

© S. Michie, Atkins, R. West/Amsterdam University Press, Amsterdam 2018)

# VERBANDEN INTERVENTIEFUNCTIES EN BELEIDSCATEGORIEËN X

Beleidscategorieën	Interventiefuncties								
	Voorlichting	Overtuiging	Beloning	Dwang	Training	Beperking	Aanpassing van de omgeving	Modeling	Facilitering
Communicatie/marketing	X	X	X	X				X	
Richtlijnen	X	X	X	X	X	X	X		X
Fiscale maatregelen			X	X	X		X		X
Regulering	X	X	X	X	X	X	X		X
Wetgeving	X	X	X	X	X	X	X		X
Omgevings-/sociale planning							X		X
Dienstverlening	X	X	X	X	X			X	X

© S. Michie, L. Atkins, R. West/Amsterdam University Press (Amsterdam 2018)

# APEASE CRITERIA

- **Betaalbaarheid** (Affordability)
- **Praktische** uitvoerbaarheid
- **Effectiviteit** en kosten effectiviteit
- **Aanvaardbaarheid**
- **Neveneffecten**/veiligheid (Side-effects)
- **Redelijkheid** (Equity)

# VERDER LEZEN



© S. Michie, L. Atkins & R. West / Amsterdam University Press, Amsterdam 2018)

- Lokale hitteplannen -> van collectief naar individu
- Effectiviteit interventies onduidelijk
- Gedragswetenschappen als uitgangspunt?
- Schaarse middelen effectief inzetten: laaghangende fruit zoeken!

# BEGINNEN MAAR!

- Wat is er nog nodig?
- Met wie start je?
- Voorbeelden?

# BEDANKT VOOR DE AANDACHT

