

# Limburg klimaatbestendig

Waterschap Limburg wil Limburg klaar maken voor de klimaatverandering. Dat doen we met het programma Water in Balans. Het lukt alleen als we samenwerken met andere partijen. Dat zijn onder meer de provincie, gemeenten en de landbouw, maar ook de inwoners. In deze flyer leggen we uit wat dit betekent, ook voor jou.

## Wat doen we?

Klimaatverandering zorgt voor meer wateroverlast. Die wateroverlast pakken we aan via allerlei projecten. En als het mogelijk is nemen we ook andere klimaatvraagstukken mee. Denk hierbij aan droogte, natuur, of hittestress: problemen met gezondheid en werk door te warm weer.

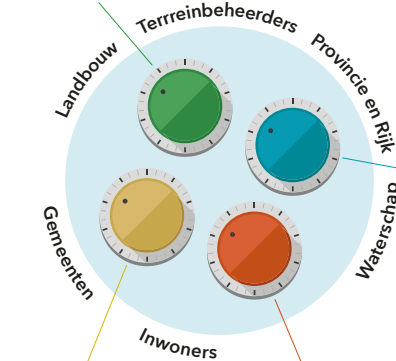
## Hoe doen we dat?

Je aanpassen aan klimaatverandering moeten we samen doen. Aan een tafel draaien we gezamenlijk aan vier knoppen, de zaken die we willen aanpakken. Om de tafel heen zitten alle partijen. Hun rol kan verschillen per knop.

Zo zit het waterschap aan de blauwe knop, het Regionaal Watersysteem. Het waterschap is verantwoordelijk voor het oplossen van de knelpunten van die knop, de andere partijen hebben daar een ondersteunende rol. Bij de andere knoppen zorgt het waterschap voor kennis en advies.

### Landelijk gebied

Andere grondbewerking  
Boerenbuffers  
Verruwen landschap  
Meer bomen



### Stedelijk gebied

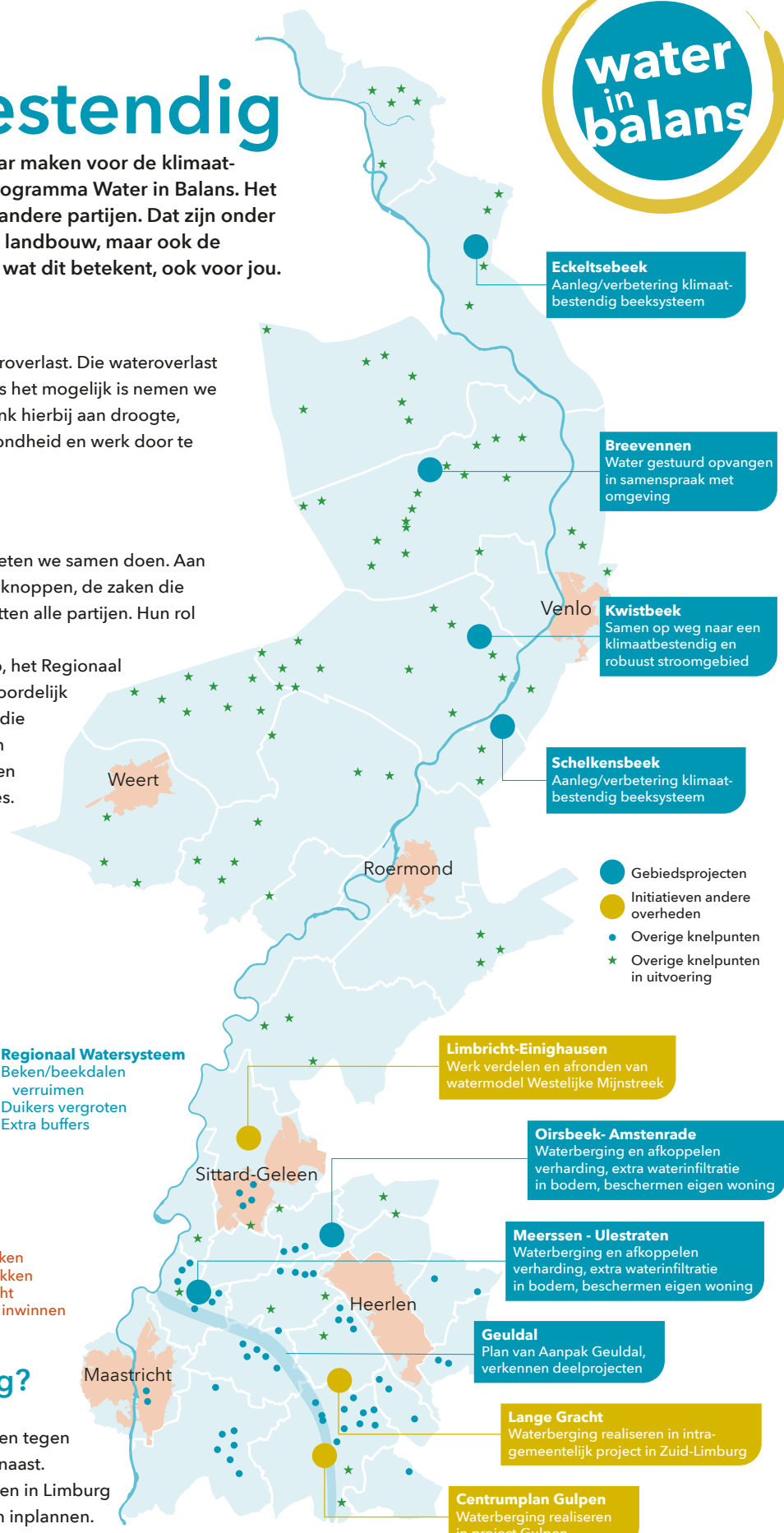
Afkoppelen en infiltreren  
Ontsteden tuinen  
Meer groen  
Ander wegprofiel  
Open bestrating

### Eigen woning

Tuinmuurtjes maken  
Schotten/zandzakken  
Kelders waterdicht  
Tijdig informatie inwinnen

## Waar zijn we aan de slag?

Op de korte termijn (2019-2021) werkt Waterschap Limburg aan zo'n tien projecten tegen wateroverlast. Je vindt ze op de kaart hiernaast. Ook onderzoeken we 54 andere knelpunten in Limburg die we op de langere termijn verder zullen inplannen.



**Eckeltsebeek**  
Aanleg/verbetering klimaatbestendig beekstelsysteem

**Breevennen**  
Water gestuurd opvangen in samspraak met omgeving

**Kwistbeek**  
Samen op weg naar een klimaatbestendig en robuust stroomgebied

**Schelkensbeek**  
Aanleg/verbetering klimaatbestendig beekstelsysteem

● Gebiedsprojecten  
● Initiatieven andere overheden  
● Overige knelpunten  
★ Overige knelpunten in uitvoering

**Limbricht-Einighausen**  
Werk verdelen en afronden van watermodel Westelijke Mijnstreek

**Oirsbeek- Amstenrade**  
Waterberging en afkoppelen verharding, extra waterinfiltratie in bodem, beschermen eigen woning

**Meerssen - Ulestraten**  
Waterberging en afkoppelen verharding, extra waterinfiltratie in bodem, beschermen eigen woning

**Geuldal**  
Plan van Aanpak Geuldal, verkennen deelprojecten

**Lange Gracht**  
Waterberging realiseren in intragemeentelijk project in Zuid-Limburg

**Centrumplan Gulpen**  
Waterberging realiseren in project Gulpen



waterschap  
 limburg

[www.waterschaplimburg.nl/waterinbalans](http://www.waterschaplimburg.nl/waterinbalans)  
[www.waterschaplimburg.nl/metelkaar](http://www.waterschaplimburg.nl/metelkaar)