



Stresstest

Kwetsbaarheid bepalen voor wateroverlast, hitte, droogte en overstroming; gebruikmakend van de standaarden die de kwaliteit en vergelijkbaarheid van de uitkomsten verhogen.
Kwetsbaarheid bepalen bestaat uit het bepalen van de dreiging en het bepalen van de gevolgen hiervan.

Risicodialoog



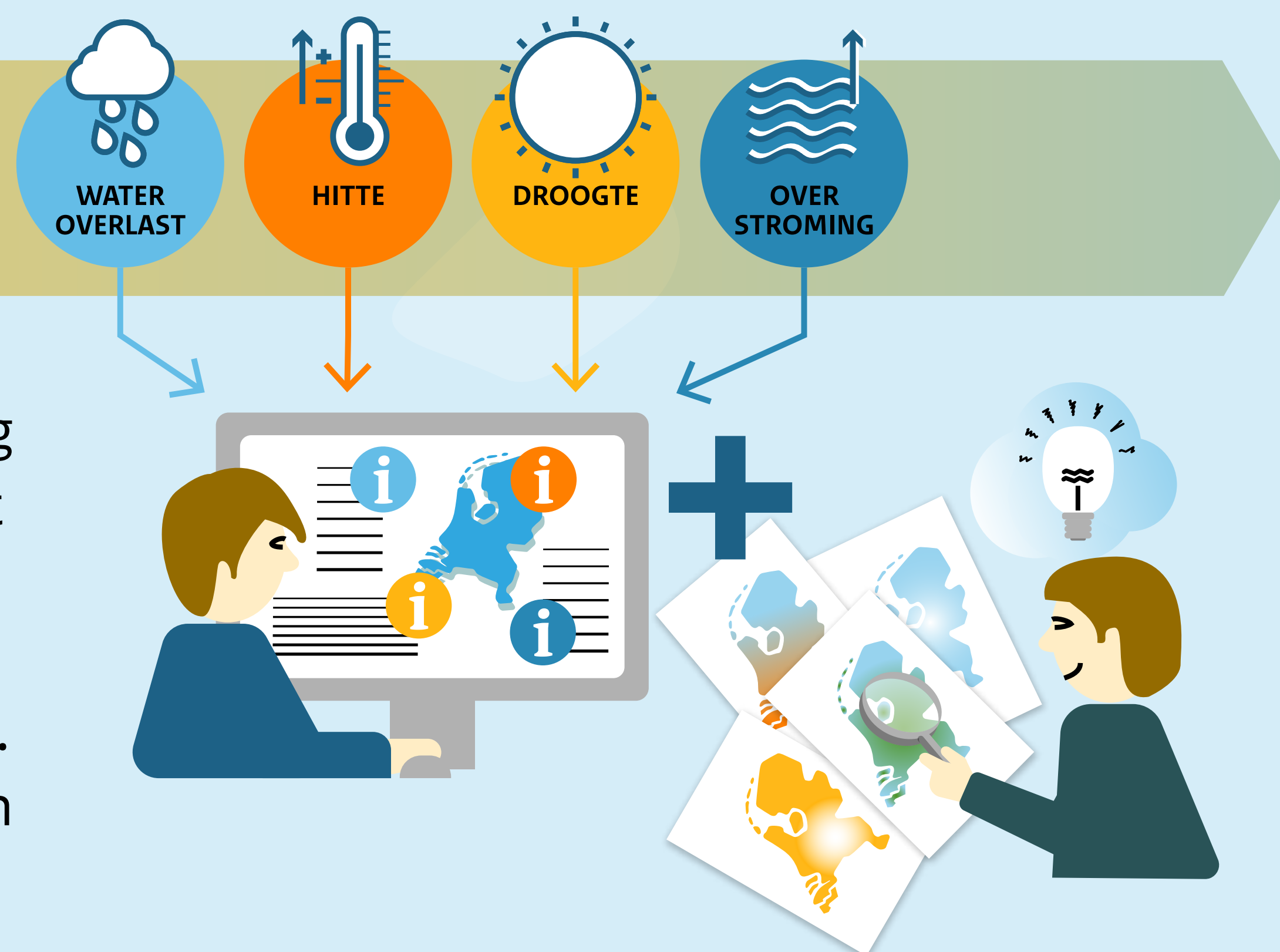
Interactieve dialogen met relevante gebiedspartners: bewustwording over de kwetsbaarheid voor klimaatextremen, en vervolgens bespreken met welke concrete maatregelen deze kwetsbaarheid te verkleinen is.



Dreiging + Gevolgen

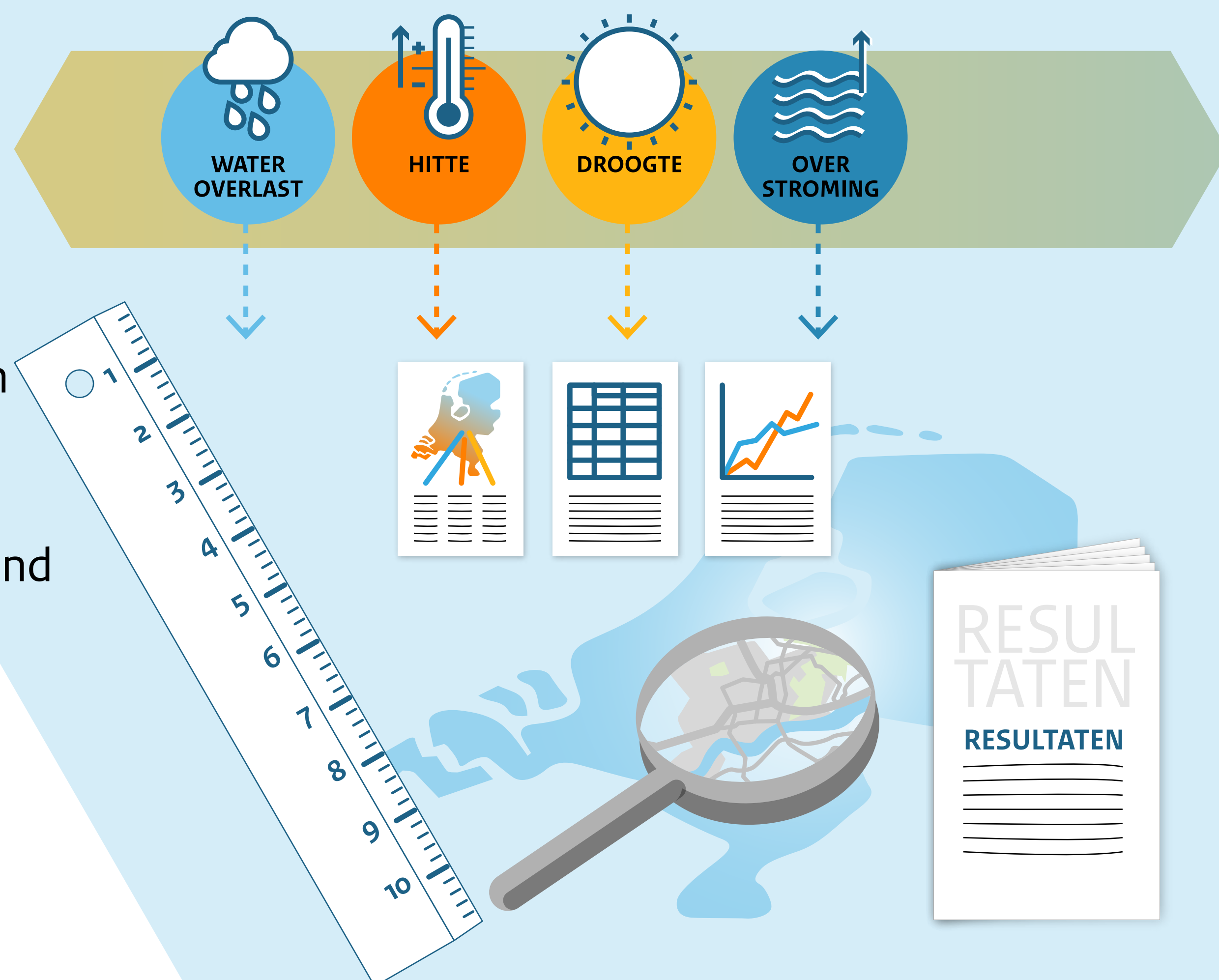
Gebruik basisinformatie

Breng de dreigingen door en gevolgen van wateroverlast, hitte, droogte en overstroming in beeld met behulp van direct beschikbare, laagdrempelige informatie. Doe dit voor alle klimaatthema's in samenhang. Benut de Klimateffectatlas en de Kaartverhalen.

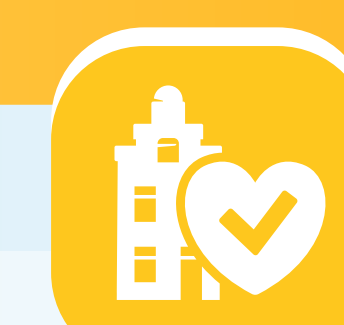


Creëer informatie op maat

Bepaal over welke dreigingen en gevolgen meer en nauwkeuriger informatie gewenst is. Maak die met verdiepend onderzoek en eigen analyses.



Wonen en werken



Mens en cultuur



Landbouw, natuur en milieu

